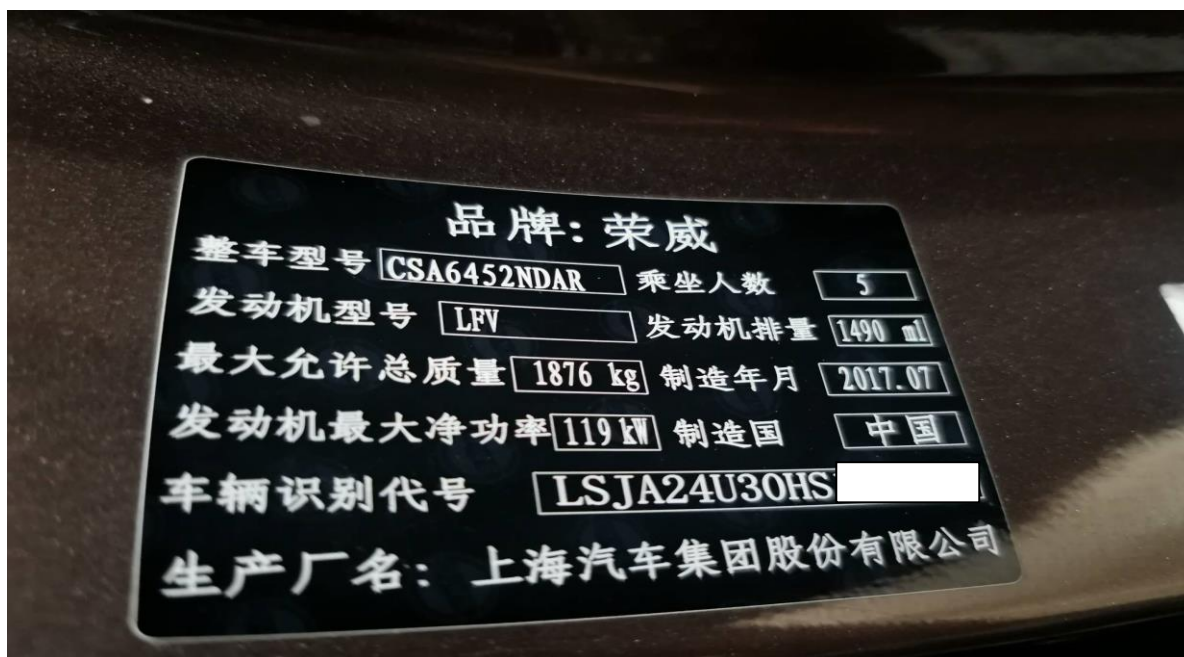


荣威 RX5 TCM（变速箱控制模块）快速学习

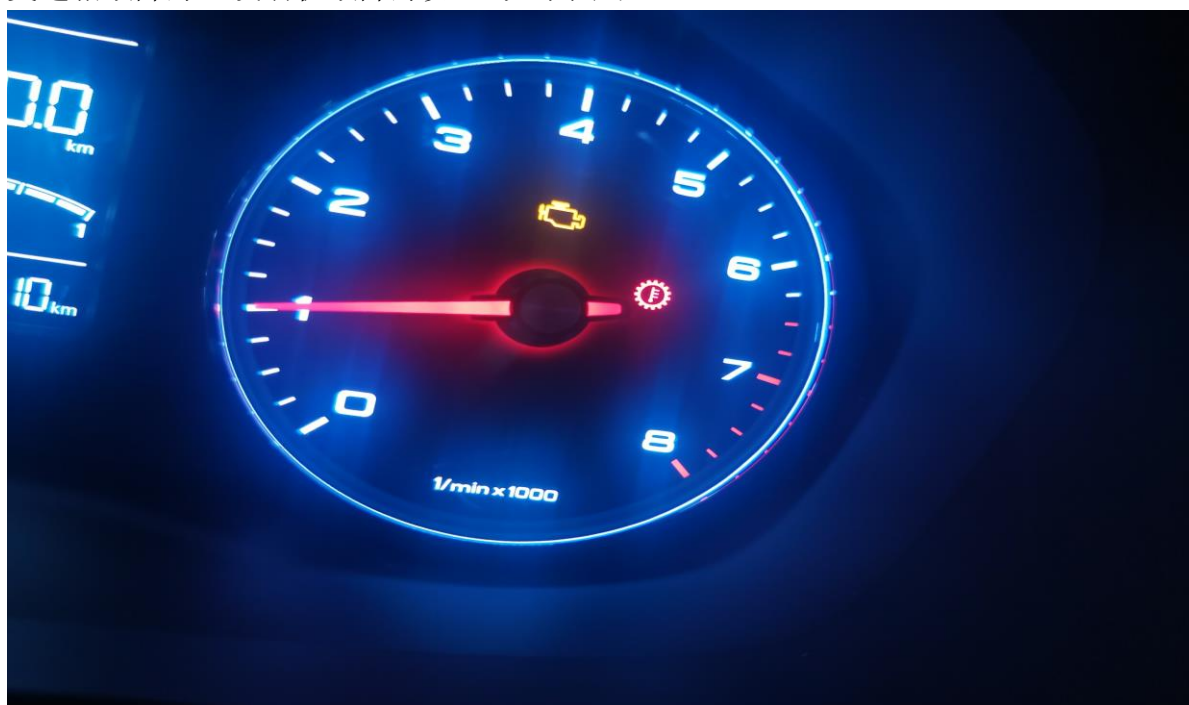
功能说明： 变速箱大修后，有故障码：P287C 变速箱自学习未完成。此故障需要做 TCM（变速箱控制模块）快速学习功能。

支持产品： 元征全系列综合诊断设备。

实测车型： 2017 年荣威 RX5，VIN 为：LSJA24U30HS12****。（如下图）；



变速箱故障灯、发动机故障灯亮，（如下图）；



操作指引：

1. 【TCM（波箱控制模块）】，故障码：P287C 变速箱自学习未完成。（如下图）；



图 1

2. 选择【特殊功能】，（如下图）；



图 2

3. 点【TCM（变速箱控制模块）快速学习】，（如下图）；



图 3

4. 执行该功能可能会改变车辆状态，请谨慎执行！点“确定”继续，（如下图）；



图 4

5. 关闭发动机，打开点火开关，选择 P 档。点“是”，（如下图）；



图 5

6. 点“确定”执行“TCM（变速箱控制模块）快速学习”，（如下图）；

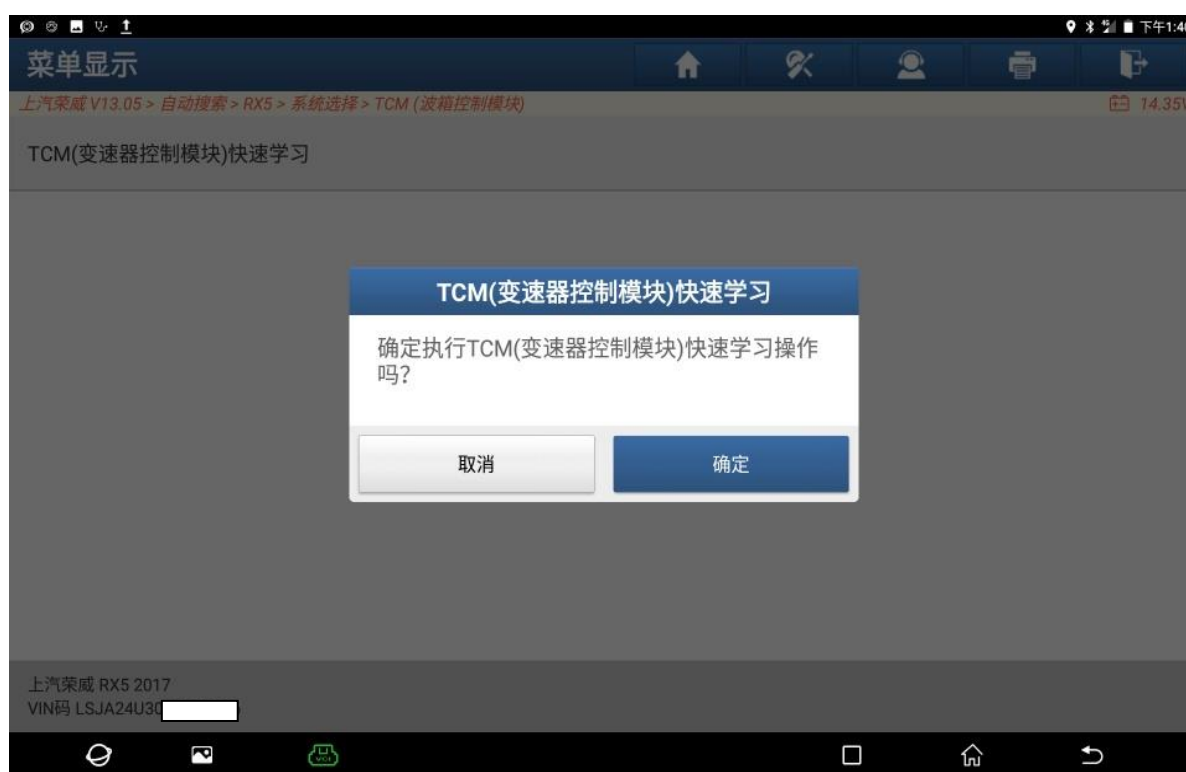


图 6

7. 关闭点火开关，点“确定”。（如下图）；



图 7

8. 选择 P 档，启动发动机，踩下制动踏板并保持，关闭空调，点“确定”，（如下图）；

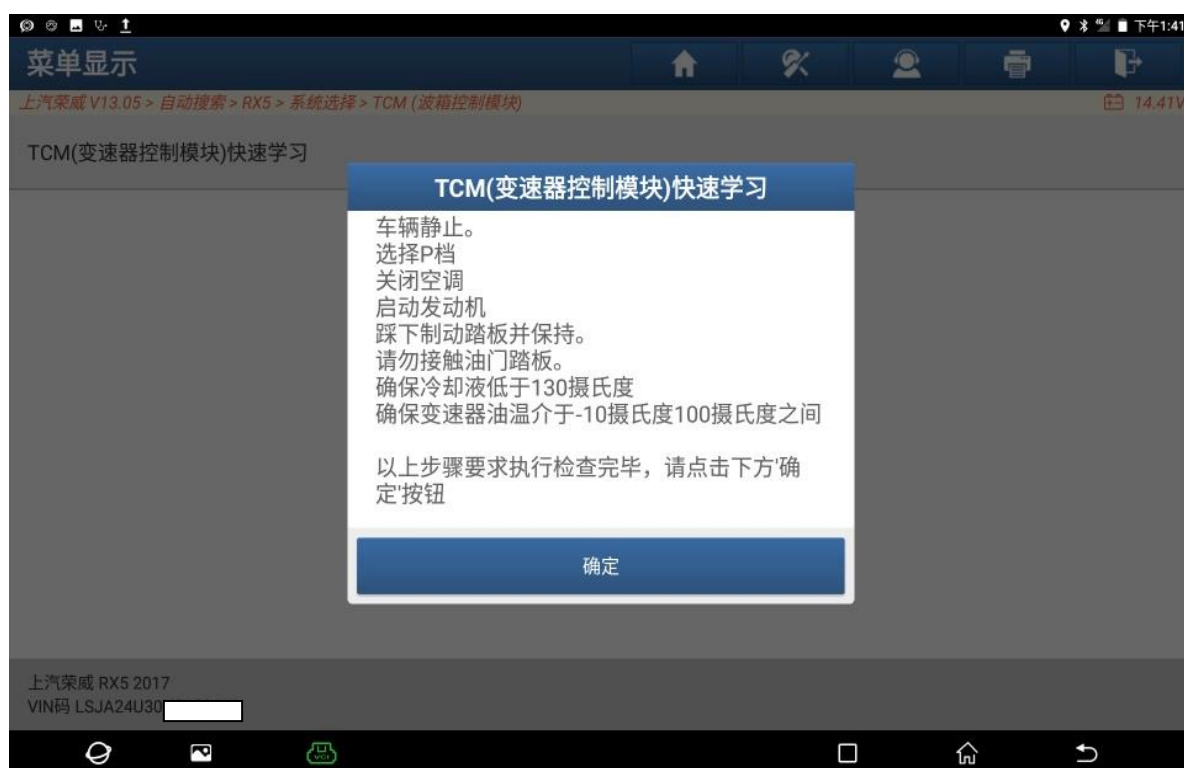


图 8

9. 依次挂 P 档—R 档—D 档，重复 3 次停在 P 档，点“确定”，（如下图）；



图 9

10. 操作执行中，此过程大概需要五六分钟，请耐心等待。学习过程中，可以听到变速箱内部部件工作的声音。（如下图）；

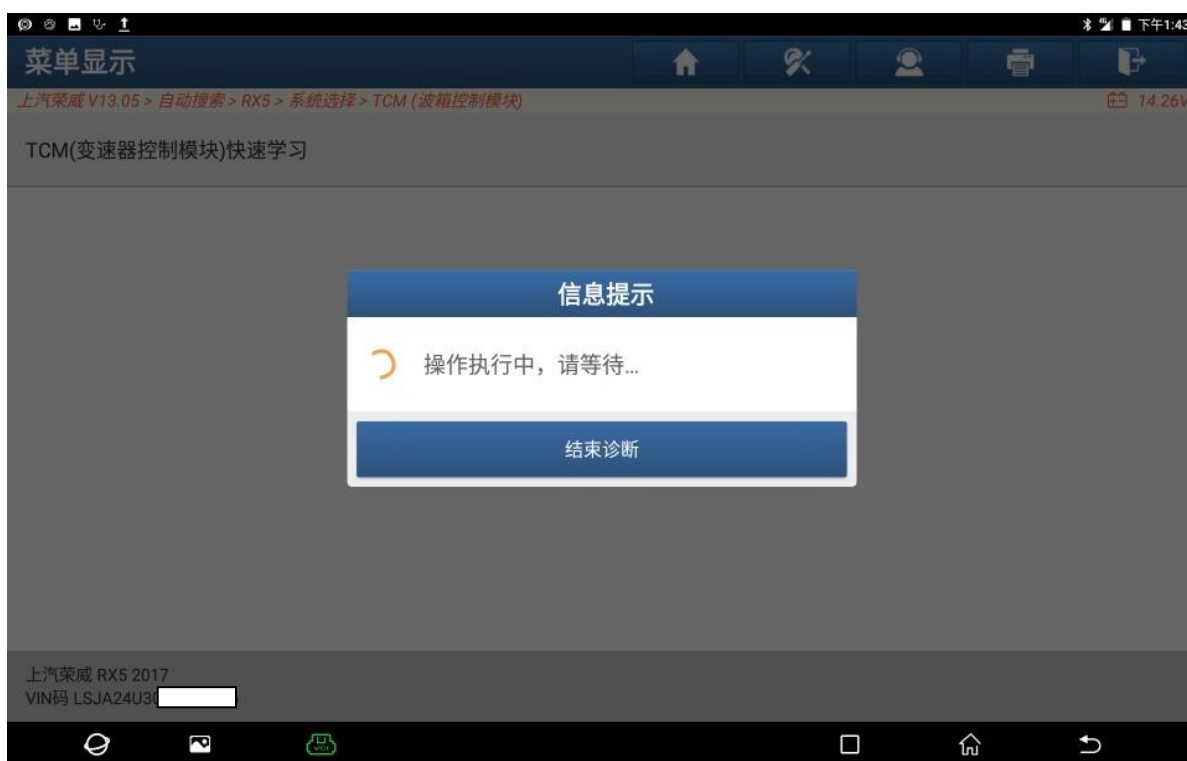


图 10

11. 松开制动踏板，点“确定”（如下图）；

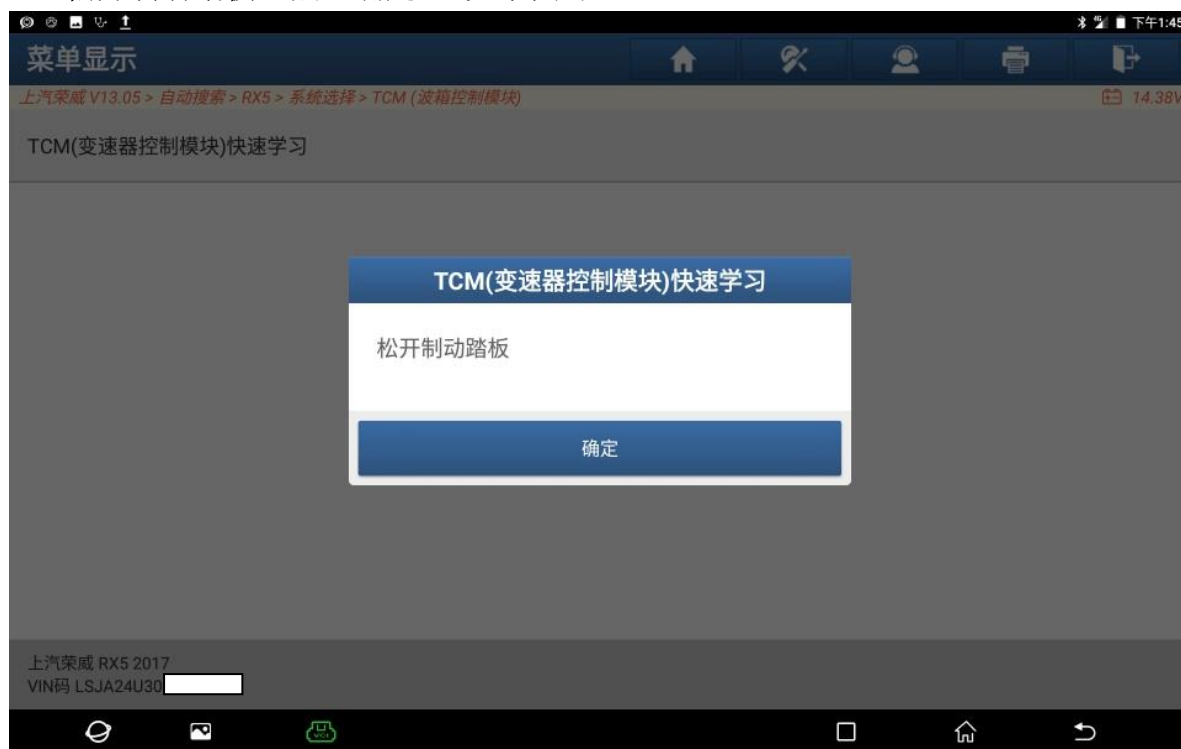


图 11

12. 操作成功，点“确定”，（如下图）；

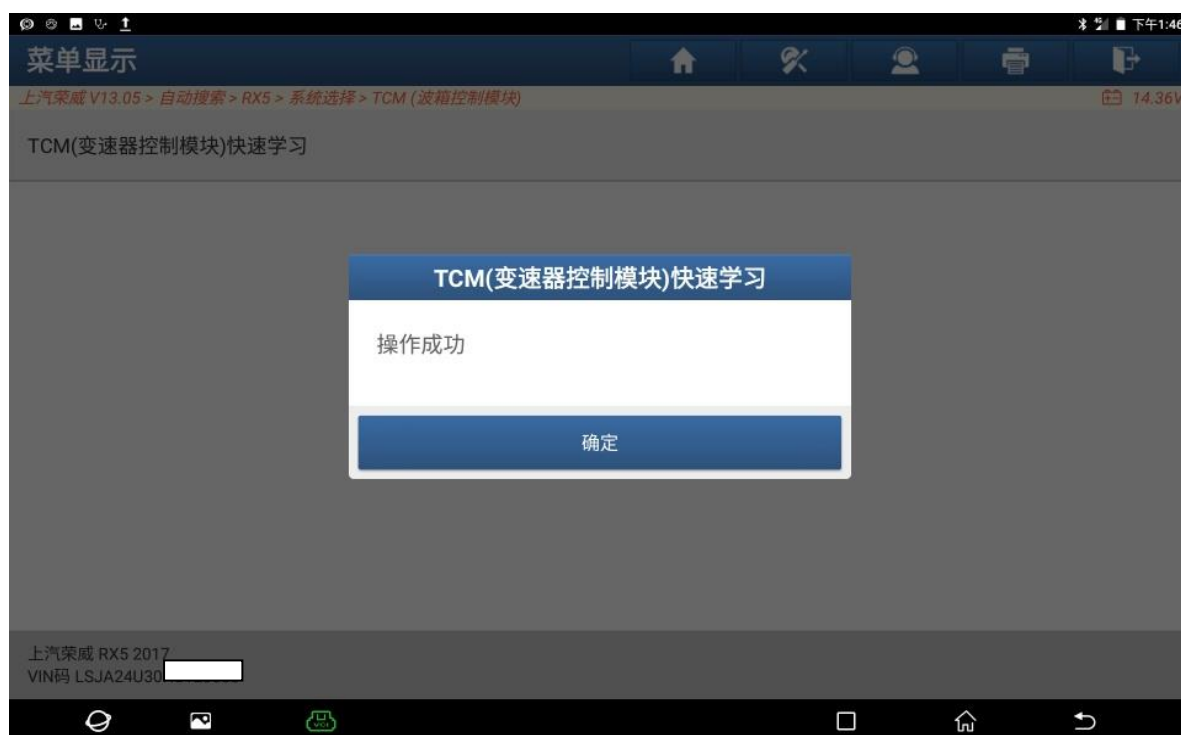


图 12

13. TCM（波箱控制模块）无故障码，（如下图）；



图 13

14. 变速箱故障灯灭、发动机故障灯灭，（如下图）；



图 14

声明：

该文档内容归深圳市元征版权所有，任何个人和单位不经同意不得引用或转载。