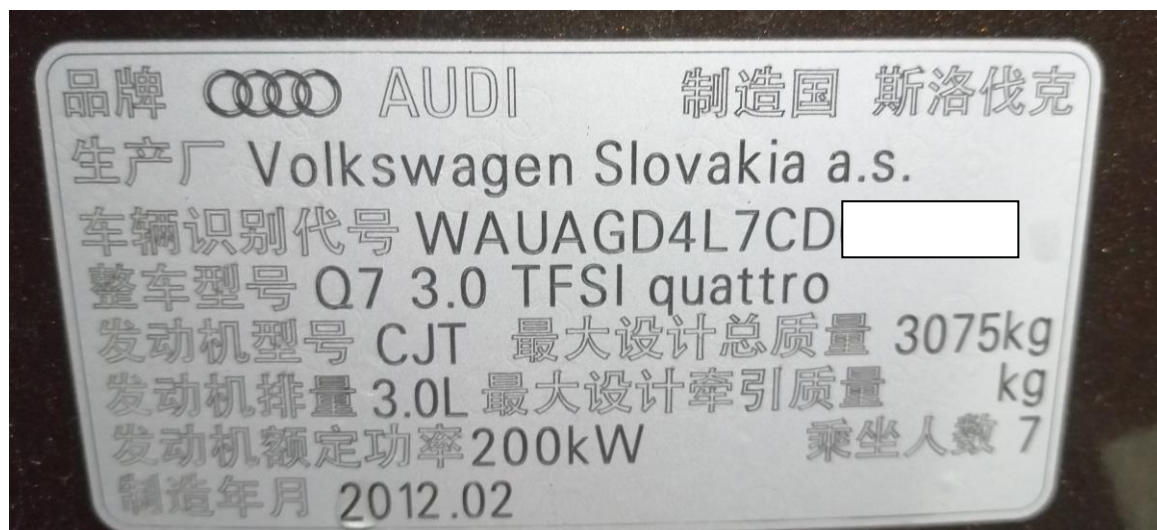


## 奥迪 Q7 保养归零

**功能说明：** 更换机油后做保养归零功能

**支持产品：** 元征全系综合诊断设备

**实测车型：** 奥迪 Q7 VIN 码:WAUAGD4L7CD02\*\*\*\*, (如下图)。



仪表提示在 1200KM 11 日后保养。(如下图)



## 操作指引：

1. 选择进入【特殊功能】。（如下图）



2. 点击“确定”进入保养归零软件。（如下图）



### 保养归零诊断软件V10.90

#### 更新说明

##### 概要：

- 新增SGM、BENZ、JAGUAR、LANDROVER、HONDA、MAHINDRA车型支持;优化MINI、LANCIA、ROMEO、HONDA、GM保养灯功能。

##### 新增功能：

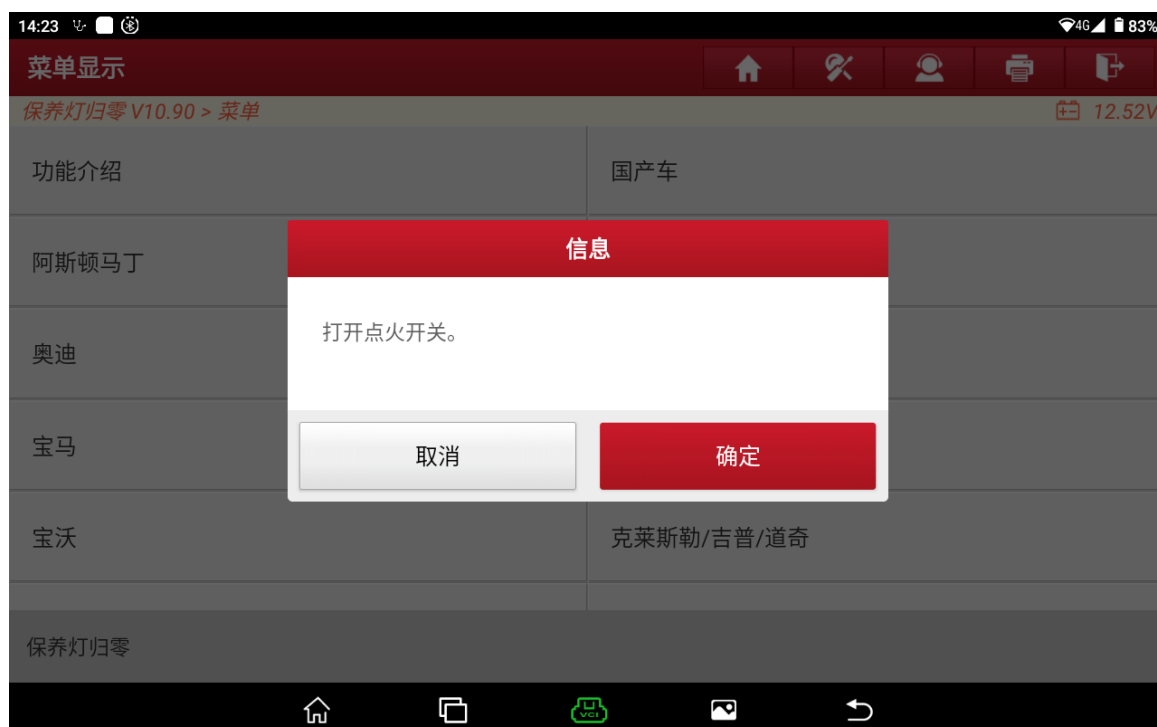
- 新增SGM部分车型2020款支持;
- 新增MAHINDRA支持;
- 新增BENZ商用车SPRINTER 4(907/910)、X CLASS(470)保养复位功能;



3. 选择【奥迪】车型。（如下图）



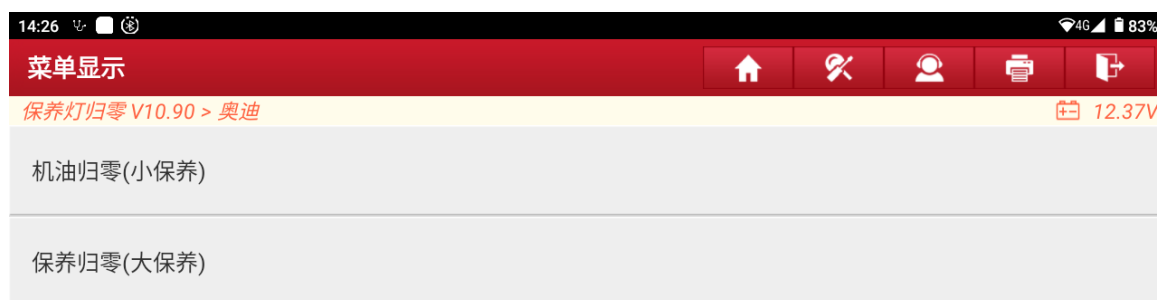
4. 打开点火开关，点击“确定”（如下图）



5. 选择【自动归零】。（如下图）



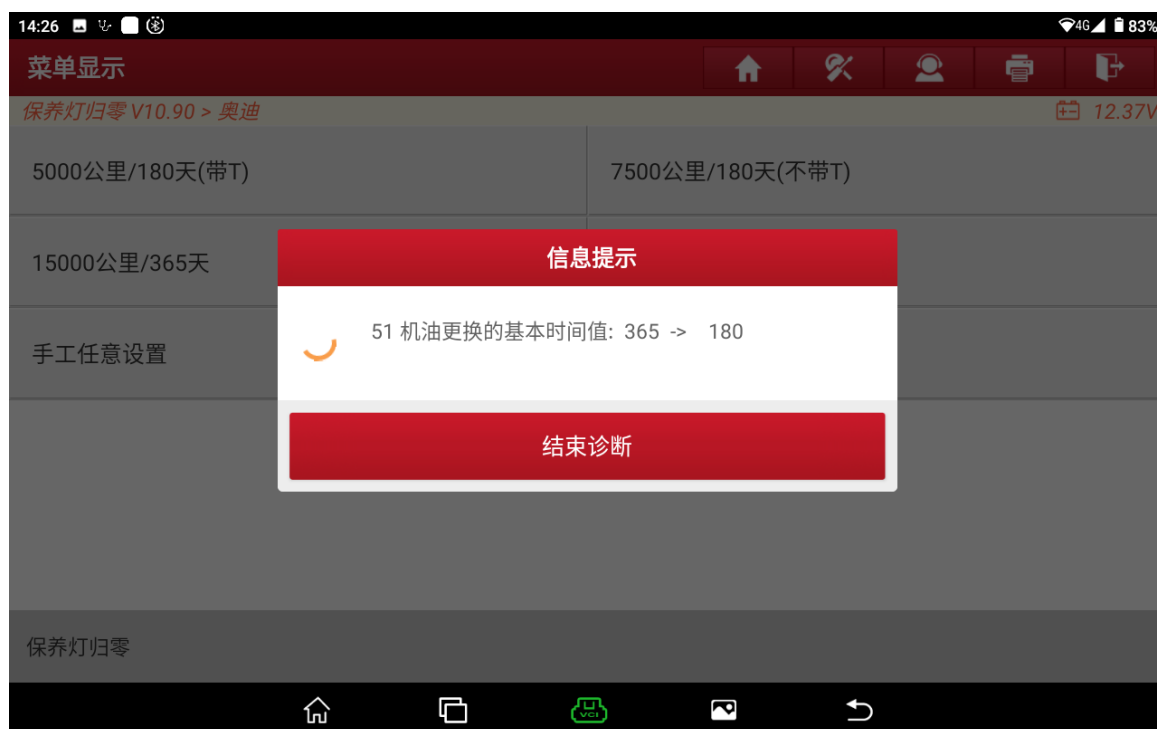
6. 选择【保养归零（小保养）】。（如下图）



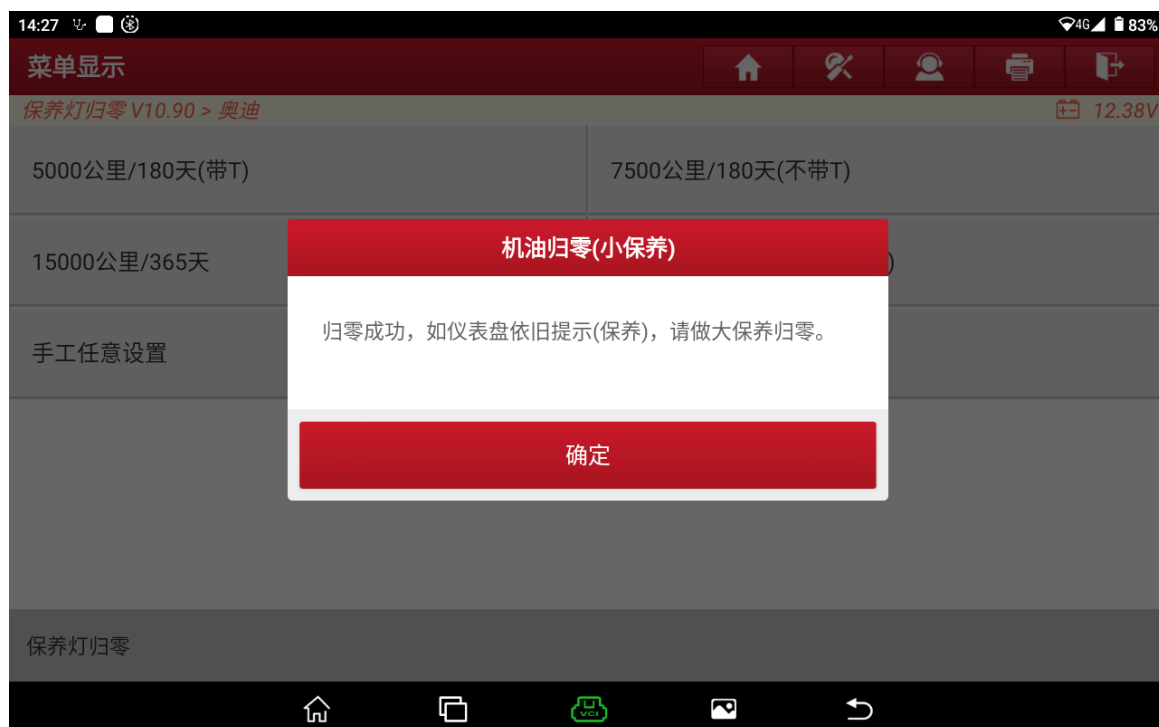
7. 按发动机型号与机油型号合理选择公里数/天数。(如下图)



8. 软件归零中...。(如下图)



9. 归零成功，如仪表盘依旧提示（保养）请做大保养归零。点击“确定”保养归零成功结束。（如下图）



10. 仪表提示在 7500KM 180 日后保养。



## 声明:

该文档内容归深圳市元征版权所有，任何个人和单位不经同意不得引用或转载。