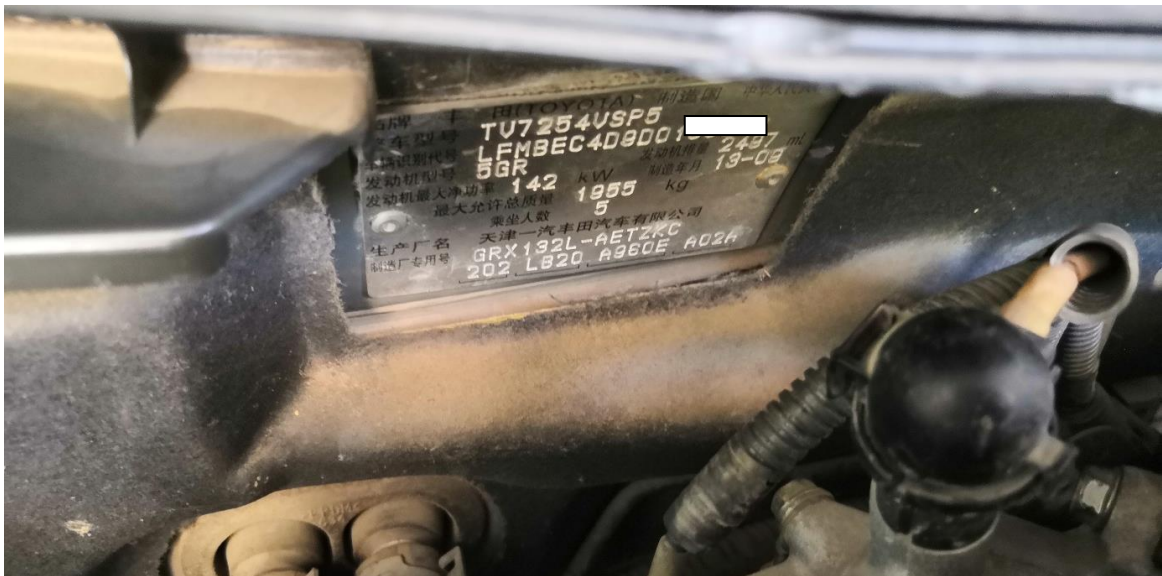


一汽丰田锐志电子辅助动力转向系统查询异常运行历史记录操作方法

支持设备：元征全系列综合诊断设备

功能说明：电子辅助动力转向系统查询异常运行历史记录

车辆铭牌信息如下图：



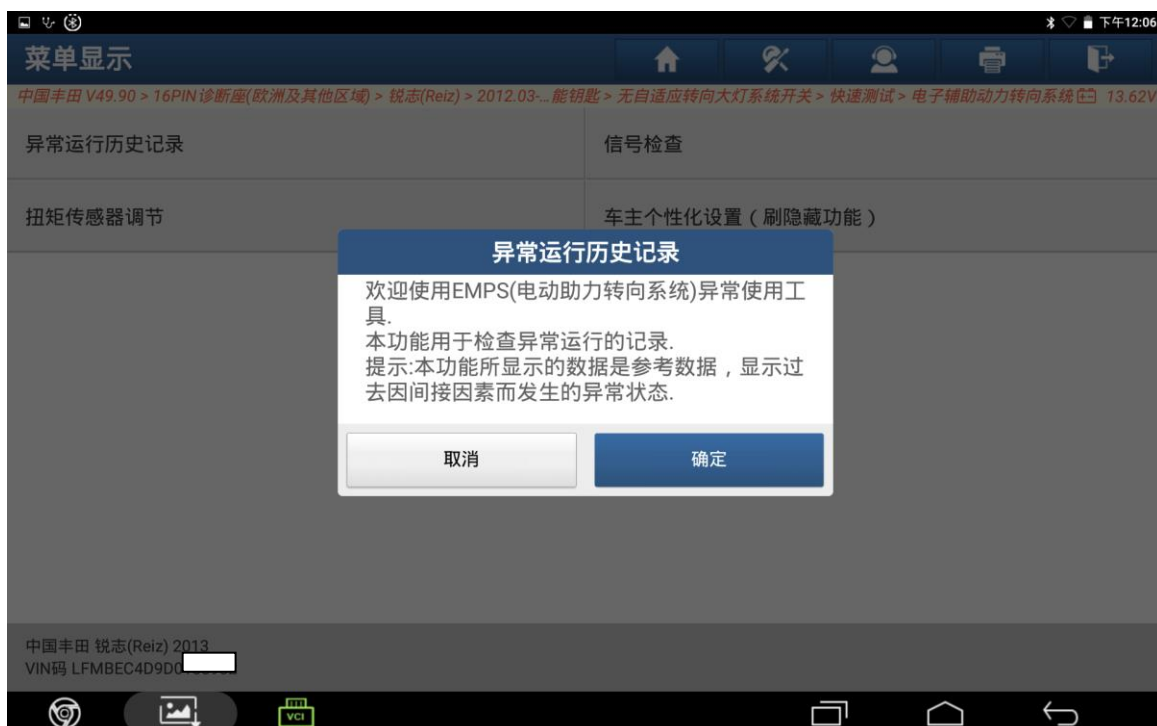
1. 使用 PAD III 点击中国丰田后点击快速测试：



2. 点击【电子辅助动力转向系统】进入系统点击特殊功能：



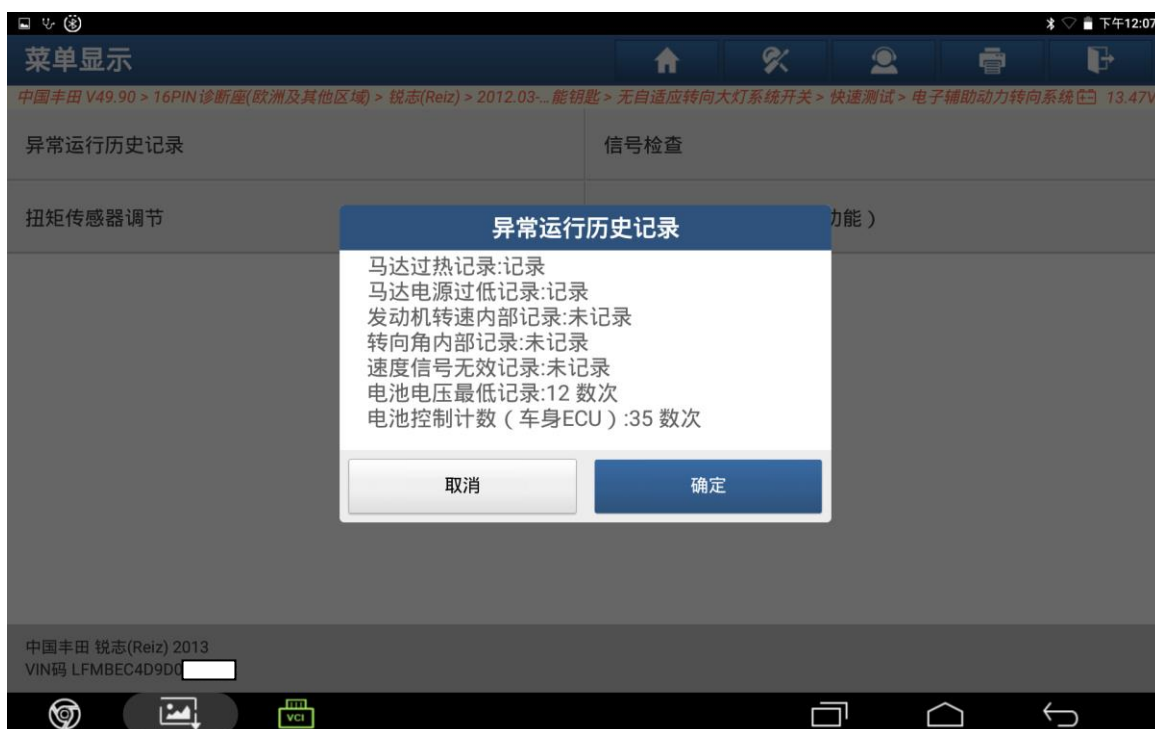
3. 点击【异常运行历史记录】：



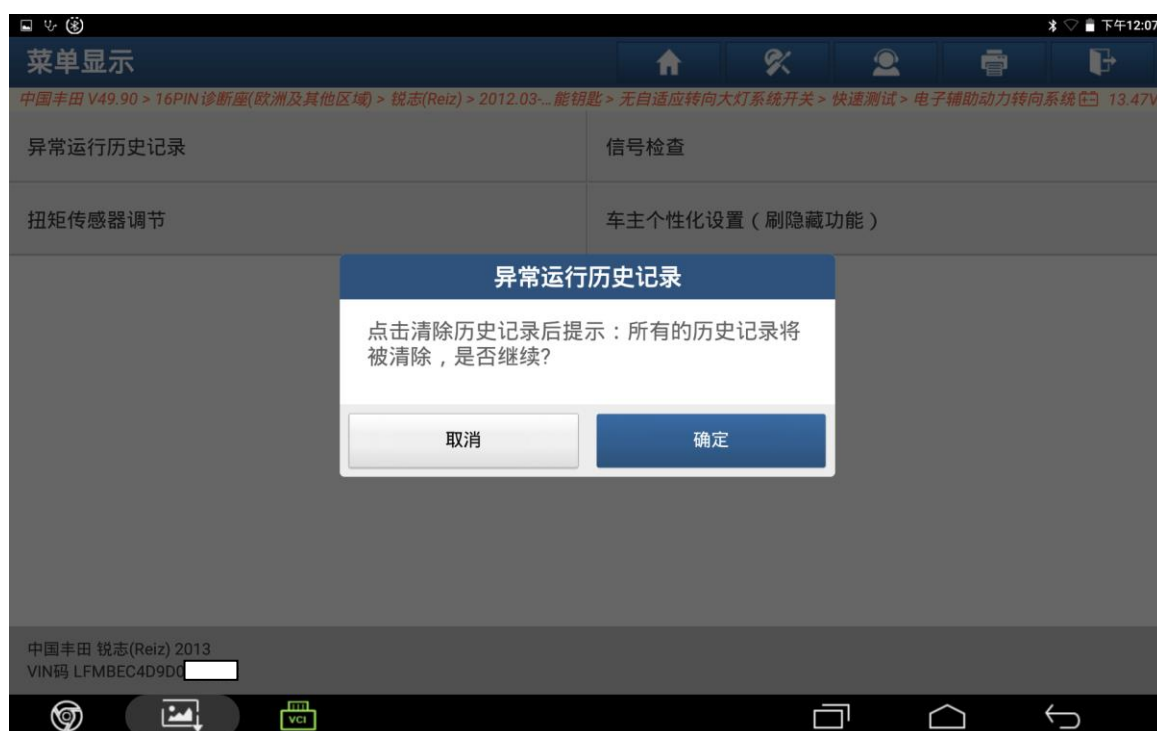
4. 点击“确定”；



5. 点击“确定”；



6. 点击“确定”；



7. 点击“取消”，完成操作，如果点击确定则历史运行记录会被清除。

声明：

该文档内容归深圳市元征版权所有，任何个人和单位不经同意不得引用或转载。