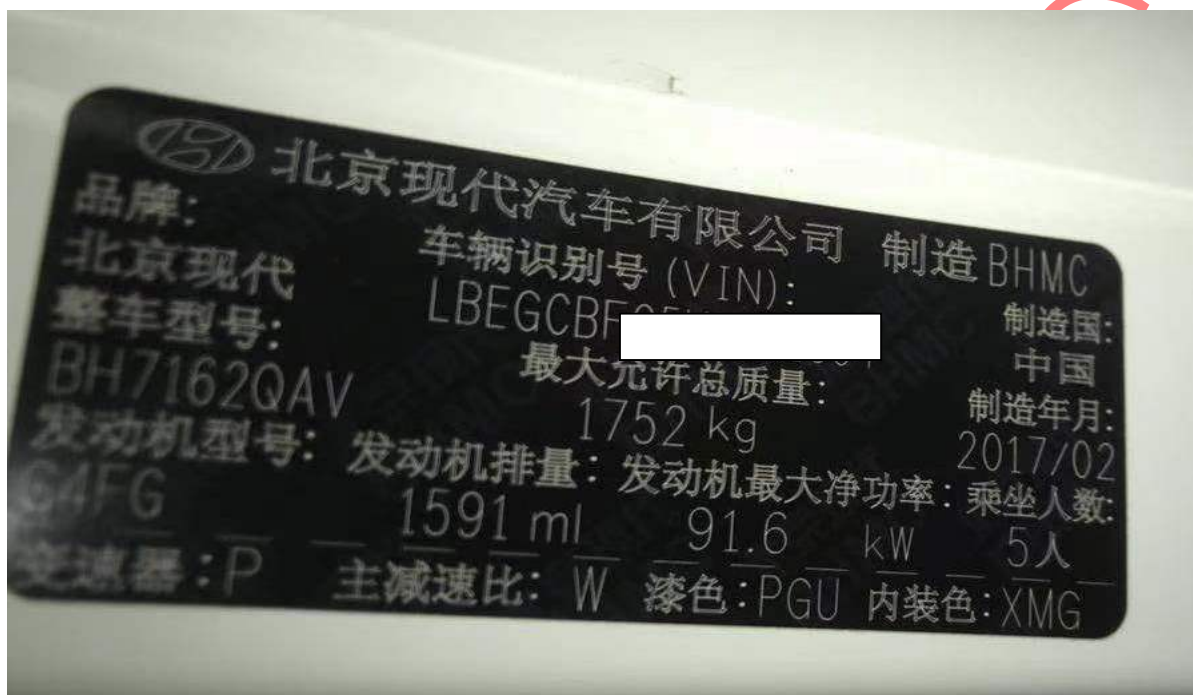


现代 2017 年 IX25 智能钥匙匹配

功能说明：现代 IX25 智能钥匙匹配。

实测车型：2017 年现代 IX25，如下图：



注意事项：遥控芯片为 8A，匹配时把所有钥匙准备好，没有参与匹配的钥匙将无法使用该车匹配需要读取密码。

操作流程： 1). X431-PADV 设备，点击进入“特殊功能>防盗功能>国产车>北京现代”，如图 1：



图 1

2). 选择“智能钥匙”，点击进入，如图 2：（没进行过密码读取的先读取密码）



图 2

3). 打开点火开关，选择“IX25（GC）”，点击进入，如图 3：



图 3

4). 选择“2016-2018”，点击进入，如图 4:

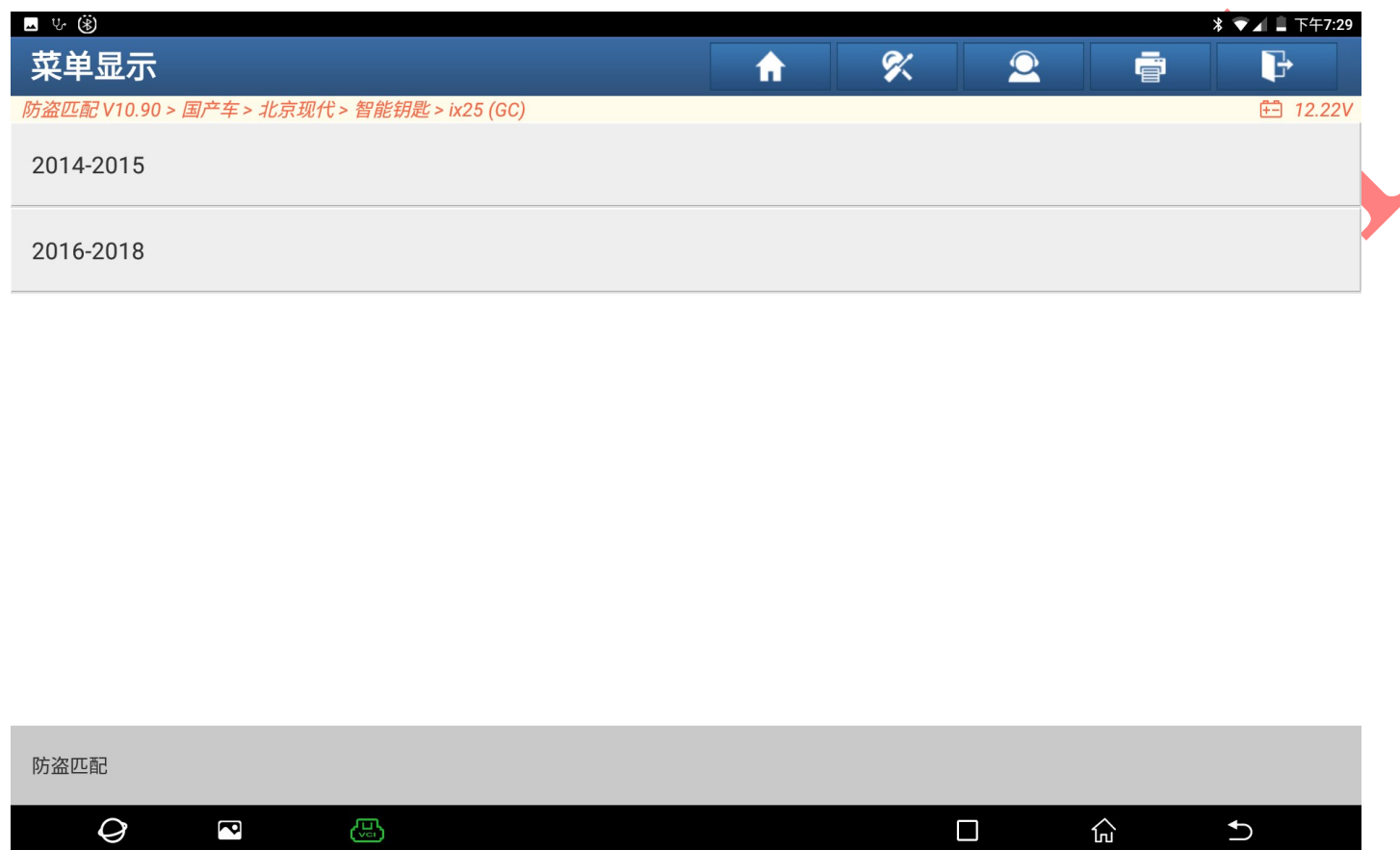


图 4

5). 选择“智能钥匙匹配”，点击进入，如图 5:

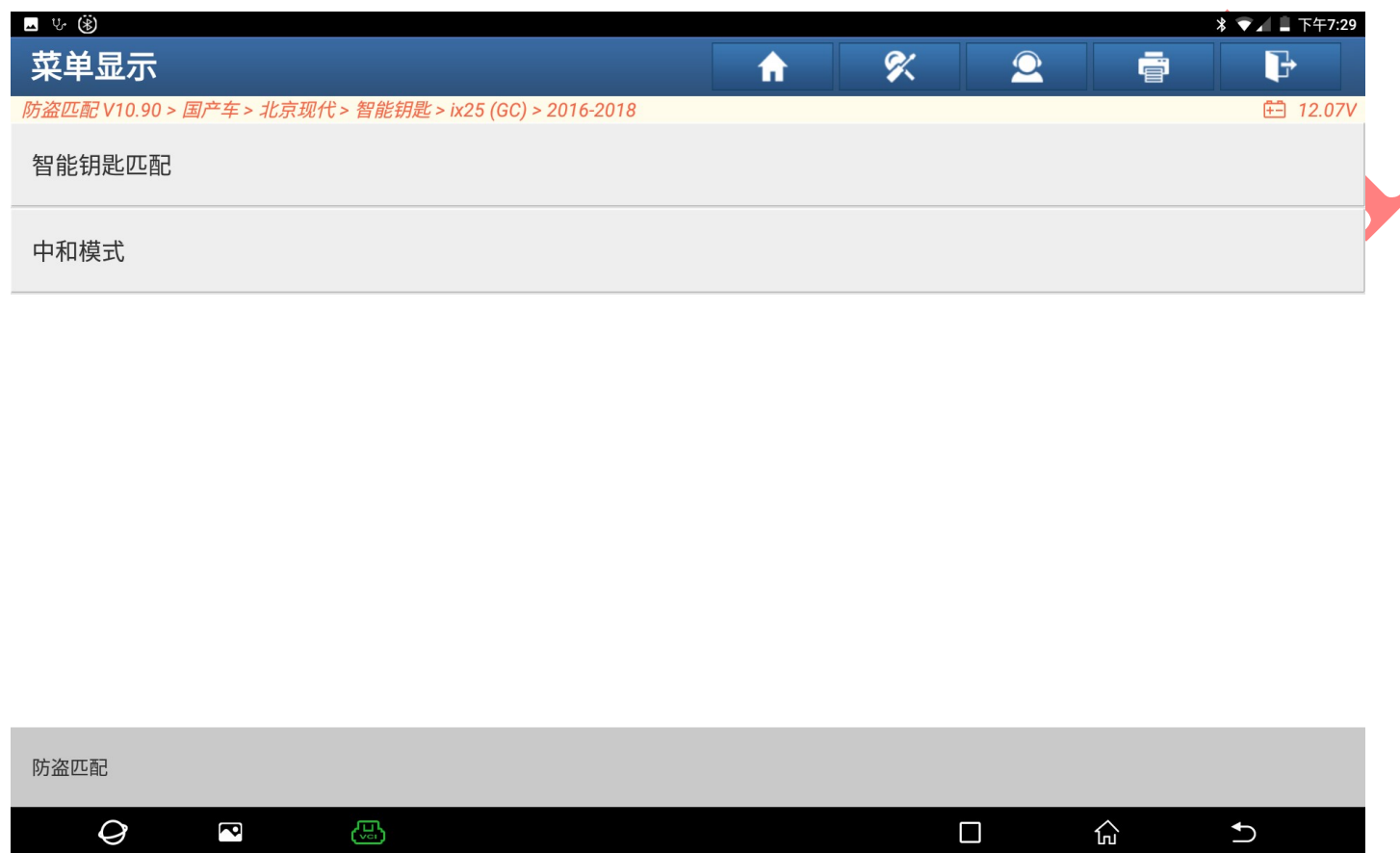


图 5

6). 关闭点火开关, 选择“确定”, 点击进入, 如图 6:

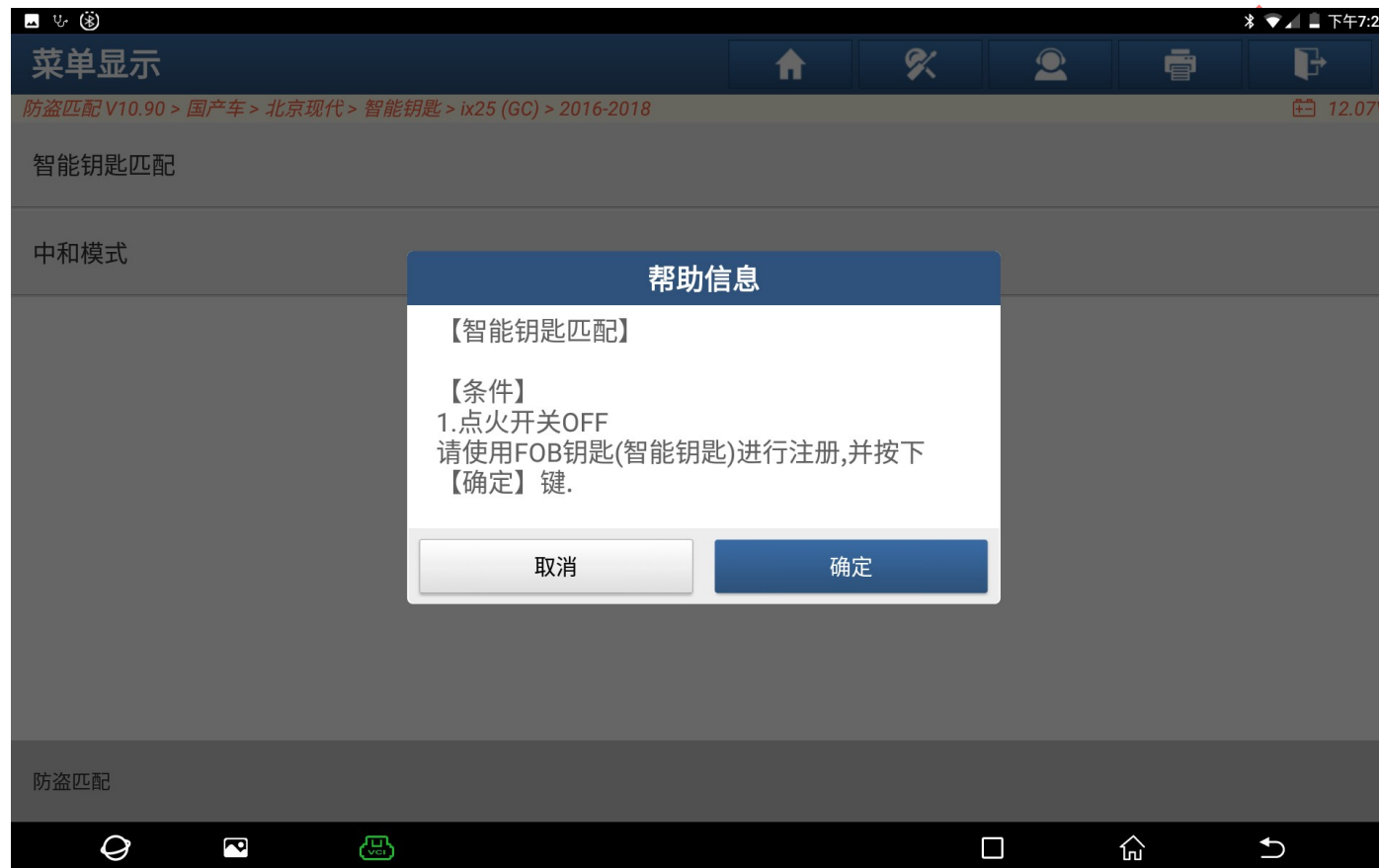


图 6

7). 选择“输入”，把读到的 6 位防盗密码输入选择“确定”，点击进入，如图 7:



图 7

8). 选择“确定”，点击进入，如图 8:

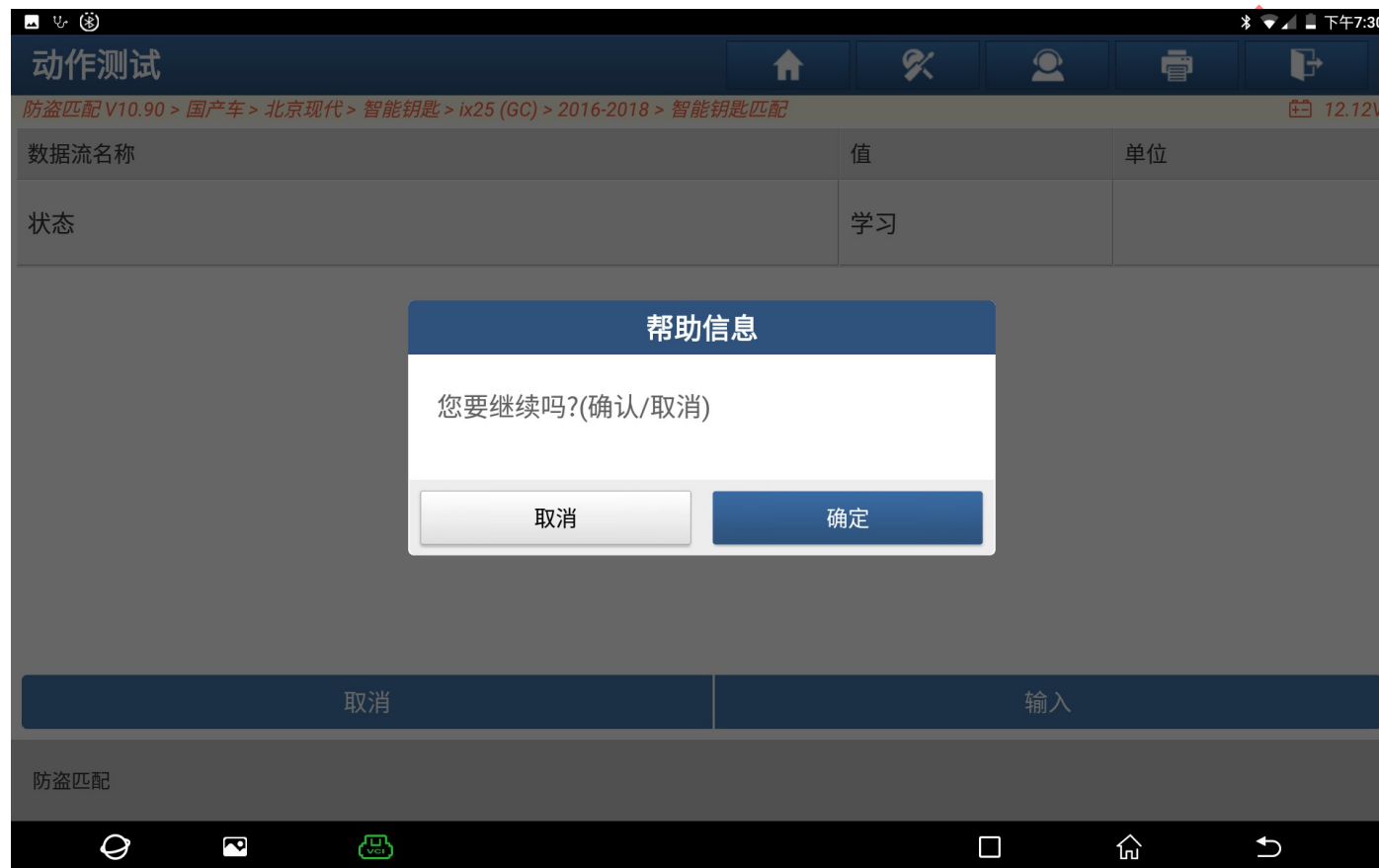


图 8

9). 选择“确定”如图 9:，并使用钥匙按下一键启动按钮如图 10:

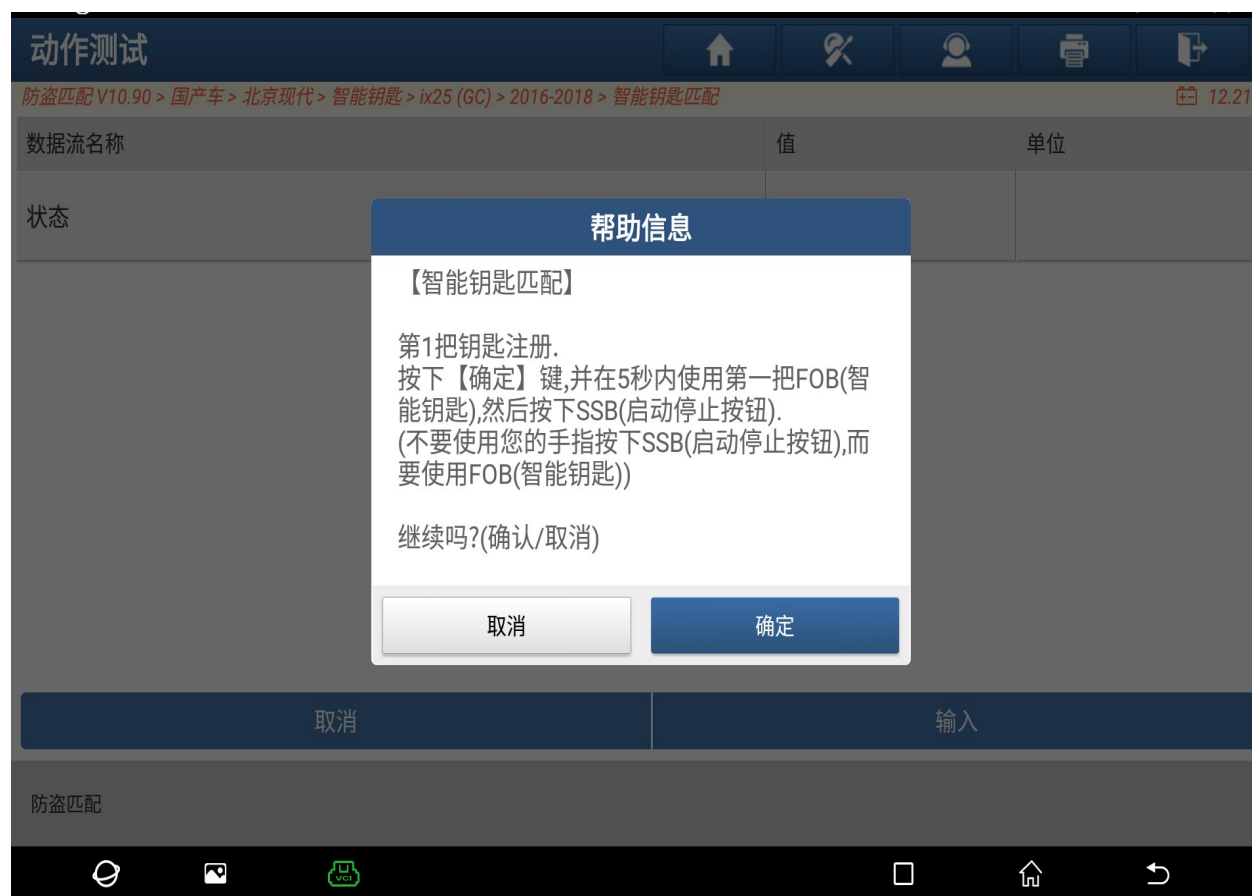


图 9



图 10

10). 钥匙添加完成选择“取消”，点击进入，如图 11：注意：如果有两把钥匙请选择确定继续添加钥匙，没有参加匹配的钥匙将无法使用，



图 10

11). 钥匙匹配完成将会显示钥匙数量，如图 12:



图 12

声明：该文档内容归深圳市元征科技股份有限公司版权所有，任何个人和单位不经同意不得引用或转载。