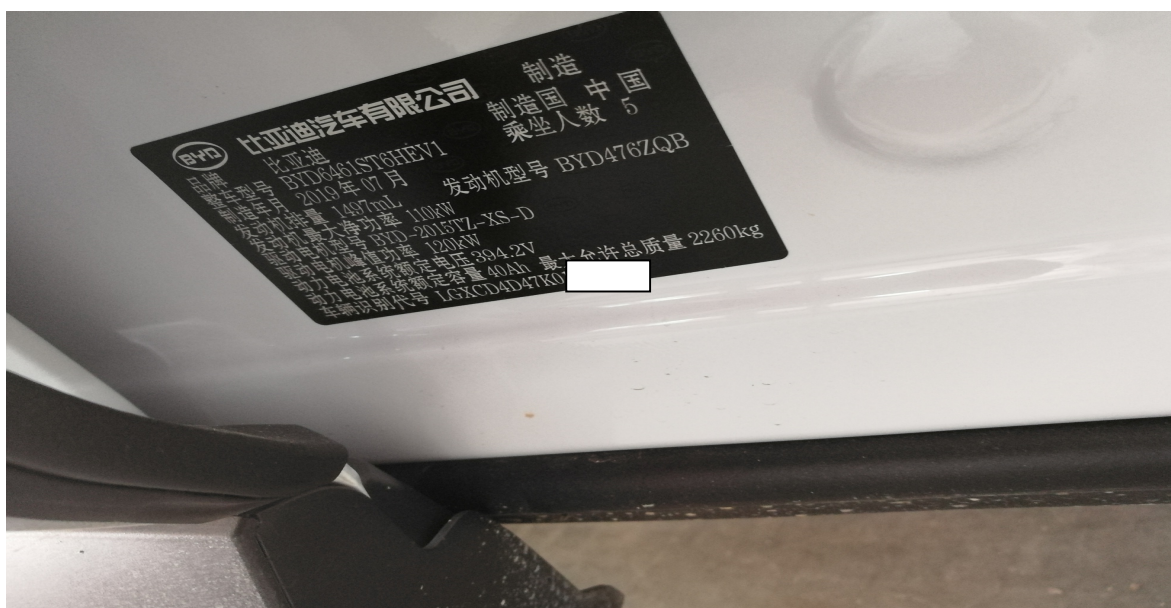


# 2019 年比亚迪宋 DM 更换后轮刹车片电子分泵回缩释放操作方法

**功能说明：** 配备电子驻车的比亚迪宋 DM 车型更换后轮刹车片时需执行此功能回缩释放电子分泵。

**实测车型：** 2019 年比亚迪宋 DM 车辆 VIN 码：LGXCD4D47K010\*\*\*\*，如下图：



## 操作指引：

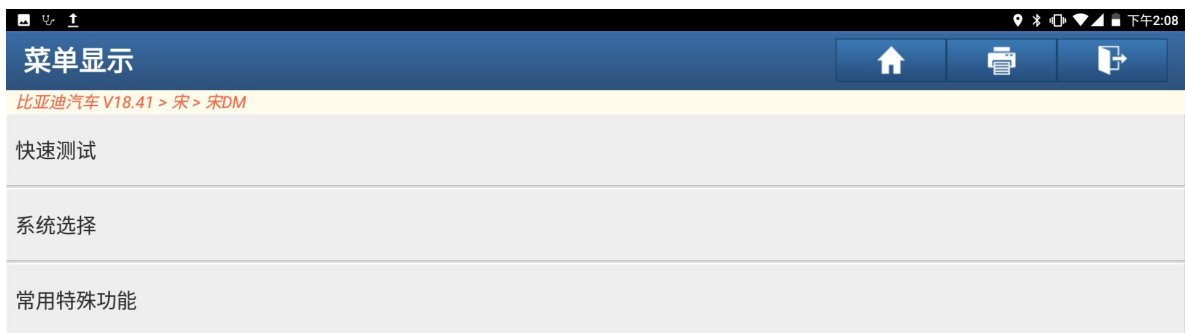
1、选择“X-431”诊断设备，选择“比亚迪”车型连接进入后选择“宋”车型（如下图）：



2、选择“宋 DM”（如下图）：



3、选择“快速测试”扫描出全车系统（如下图）：



4、选择“底盘模块-电子驻车系统”（如下图）：



5、选择“动作测试”（如下图）：



6、选择“维修模式释放”（如下图）：

菜单显示		结束采集
比亚迪 V18.41 > 宋 > 宋DM > 快速测试 > 底盘模块-电子驻车系统(萨克)		
维修模式释放	维修模式夹紧	
组装检测	两侧执行器同时夹紧	
两侧执行器同时释放	右侧执行器夹紧	
左侧执行器夹紧	右侧执行器释放	
左侧执行器释放		

粤

比亚迪 宋DM 2019

VIN码 LGXCD4D47K0

7、满足条件“固定好车辆”然后点“确定”（如下图）：

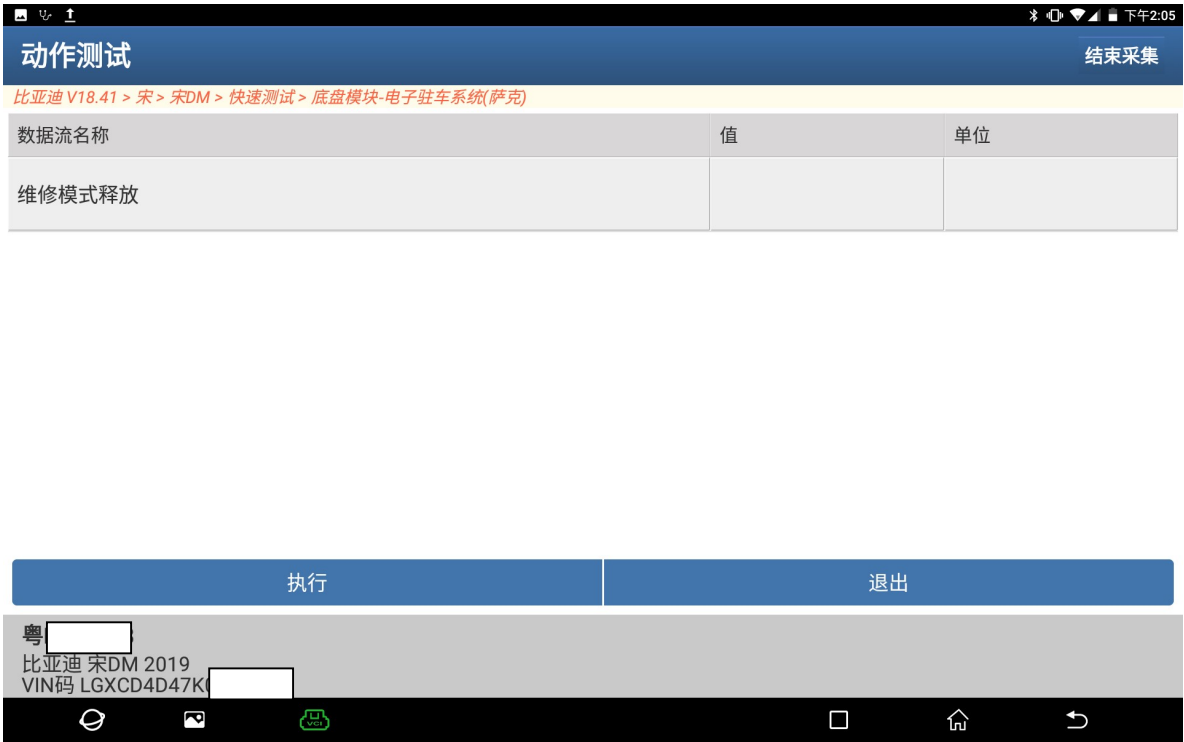
菜单显示		结束采集
比亚迪 V18.41 > 宋 > 宋DM > 快速测试 > 底盘模块-电子驻车系统(萨克)		
维修模式释放	维修模式夹紧	
组装检测	两侧执行器同时夹紧	
两侧执行器同时释放	<div>提示信息</div> <div>为保证安全,请将车辆固定好或者踩住刹车踏板.</div> <div>取消 确定</div>	
左侧执行器夹紧		
左侧执行器释放		

粤

比亚迪 宋DM 2019

VIN码 LGXCD4D47K0

8、点“执行”菜单，同时可以听到分泵工作的声音（如下图）：



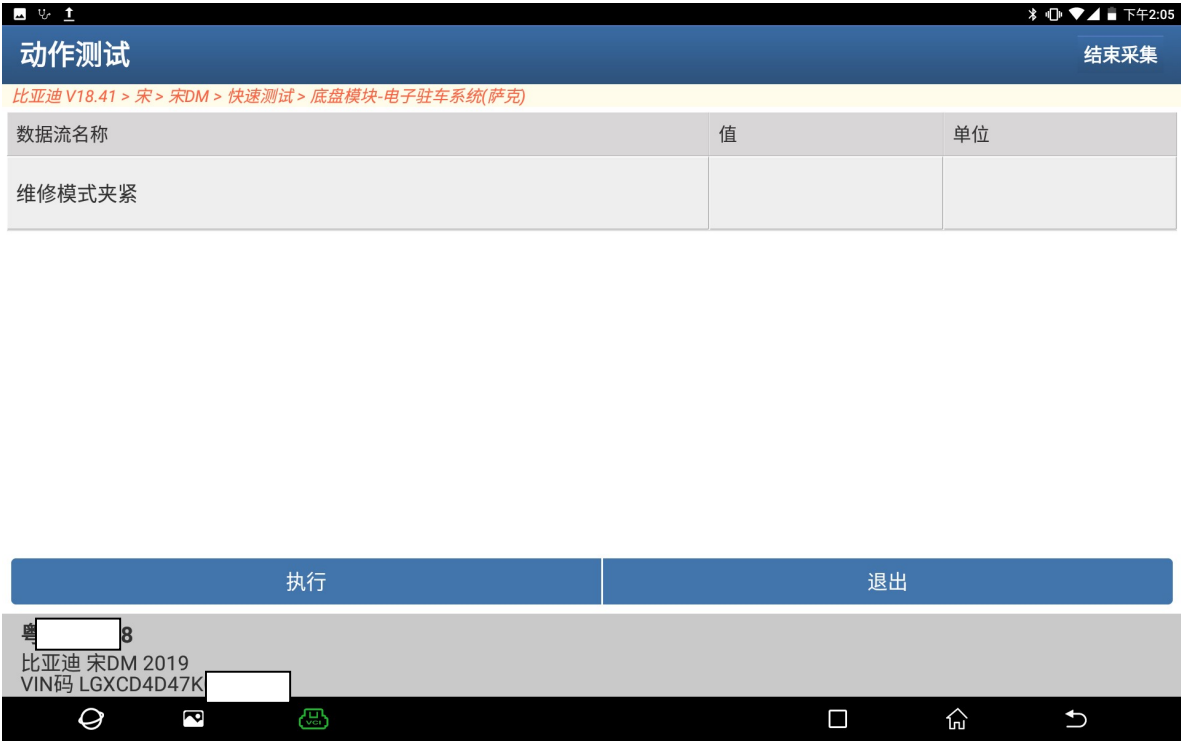
9、提示“完成”，可以进行后轮刹车片更换操作（如下图）：



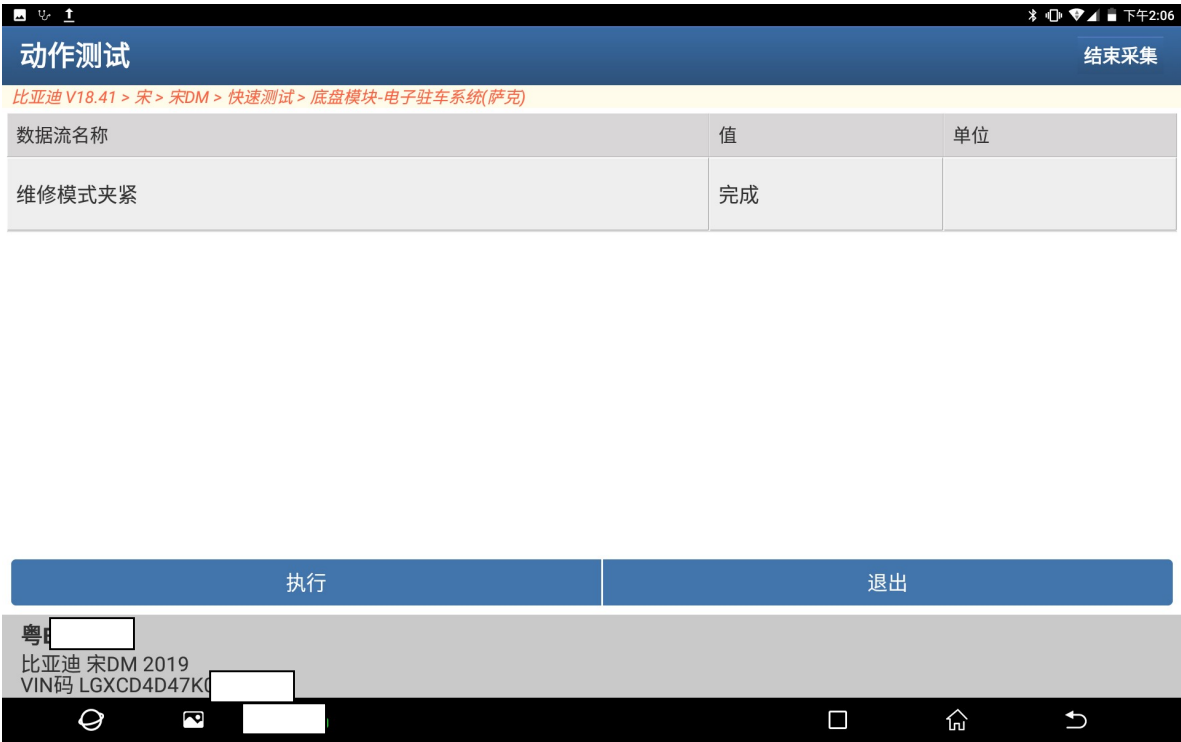
10、 更换完成后选择“维修模式夹紧”（如下图）：



11、 点“执行”菜单，同时可以听到分泵工作的声音（如下图）：



12、提示“完成”，整个步骤完成，点“退出”结束（如下图）：



声明：

该文档内容归深圳市元征科技股份有限公司版权所有，任何个人和单位不经同意不得引用或转载。