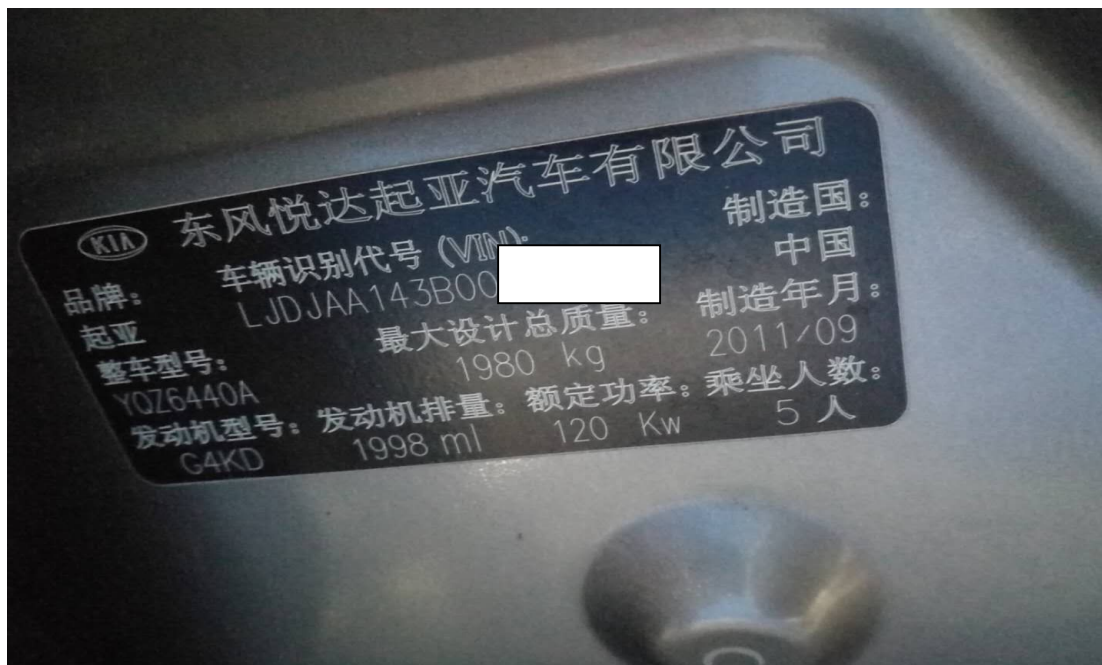


起亚智跑纵向加速度传感器校准

实测车型：起亚智跑 年款：2011 VIN:LJDJAA143B005****, 如下图：



操作指引：

1). 选择进入 ABS (防抱死刹车系统) 如图 1:



图 1

2). 选择纵向加速度传感器校准。如图 2:



图 2

3). 当更换横摆率传感器或 ESC 控制模块时，必须执行此功能。如图 3:

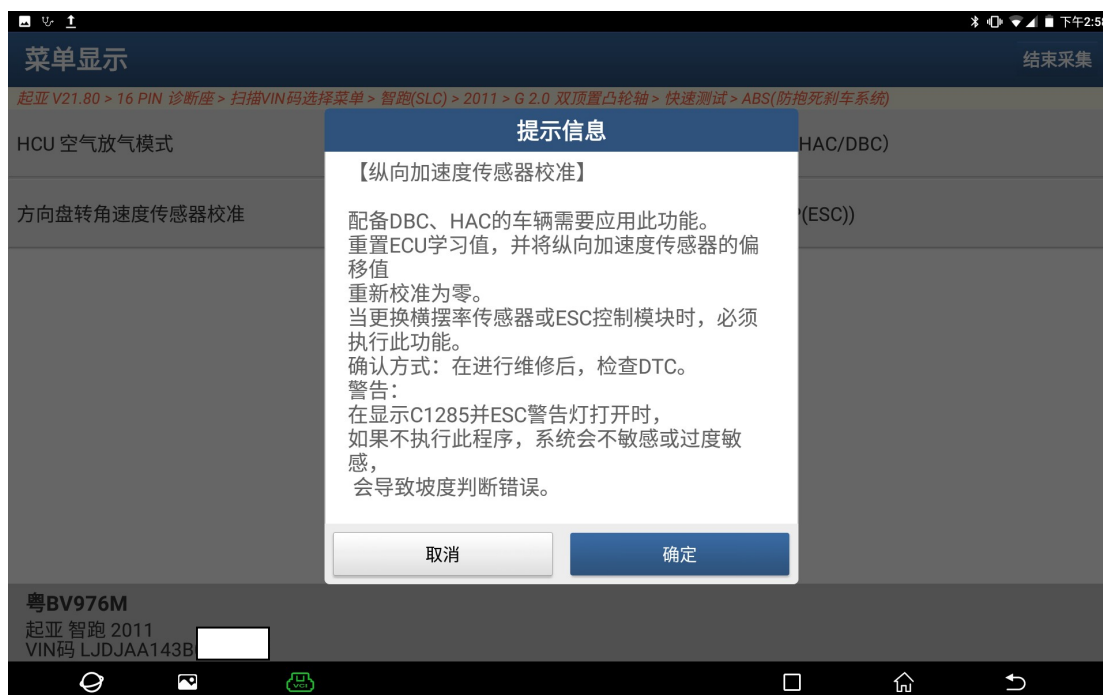


图 3

4). 按提示信息完成后点击确定。如图 4:

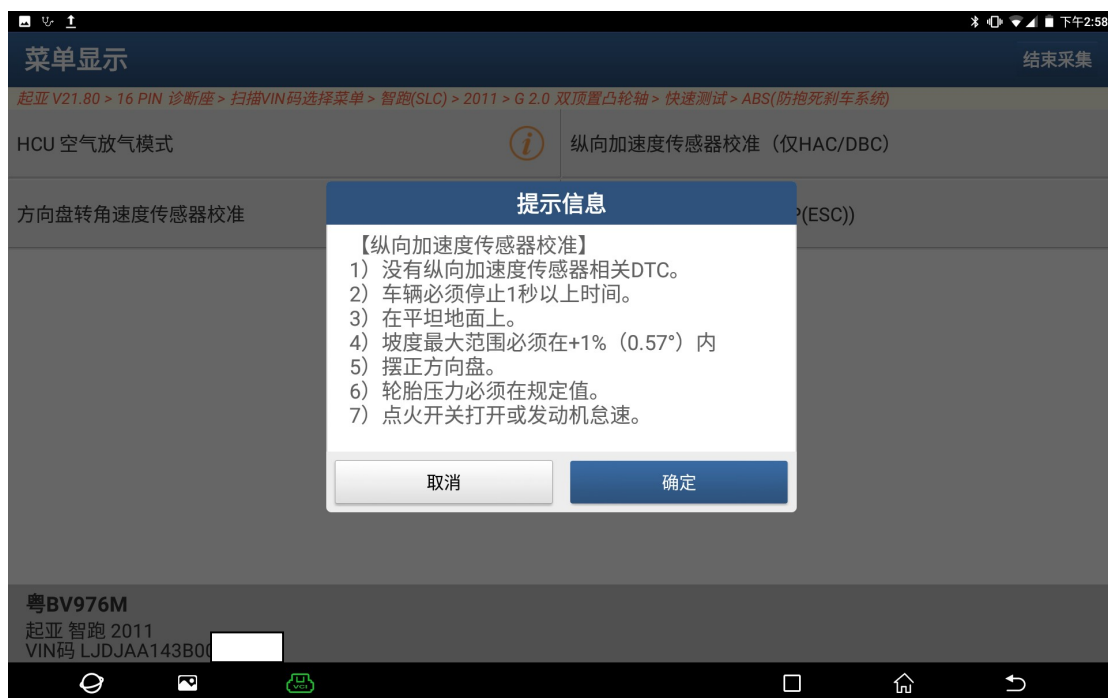


图 4

5). 重置完成。如图 5:



图 5

声明:

该文档内容归深圳市元征科技股份有限公司版权所有，任何个人和单位未经同意不得引用或转载。