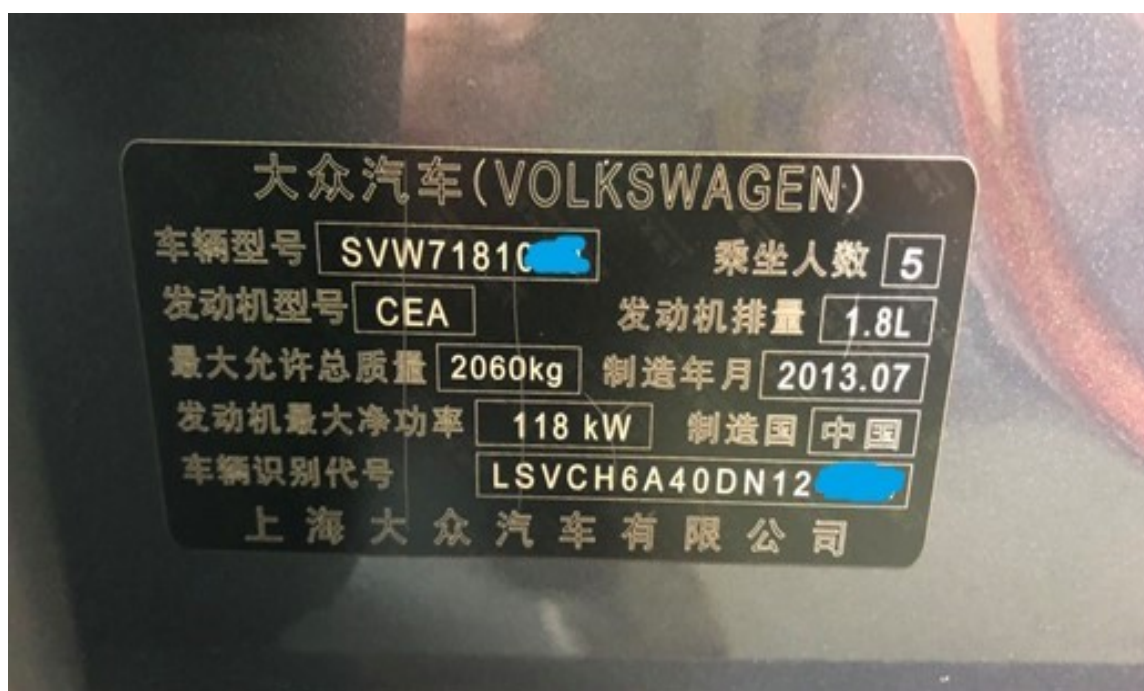


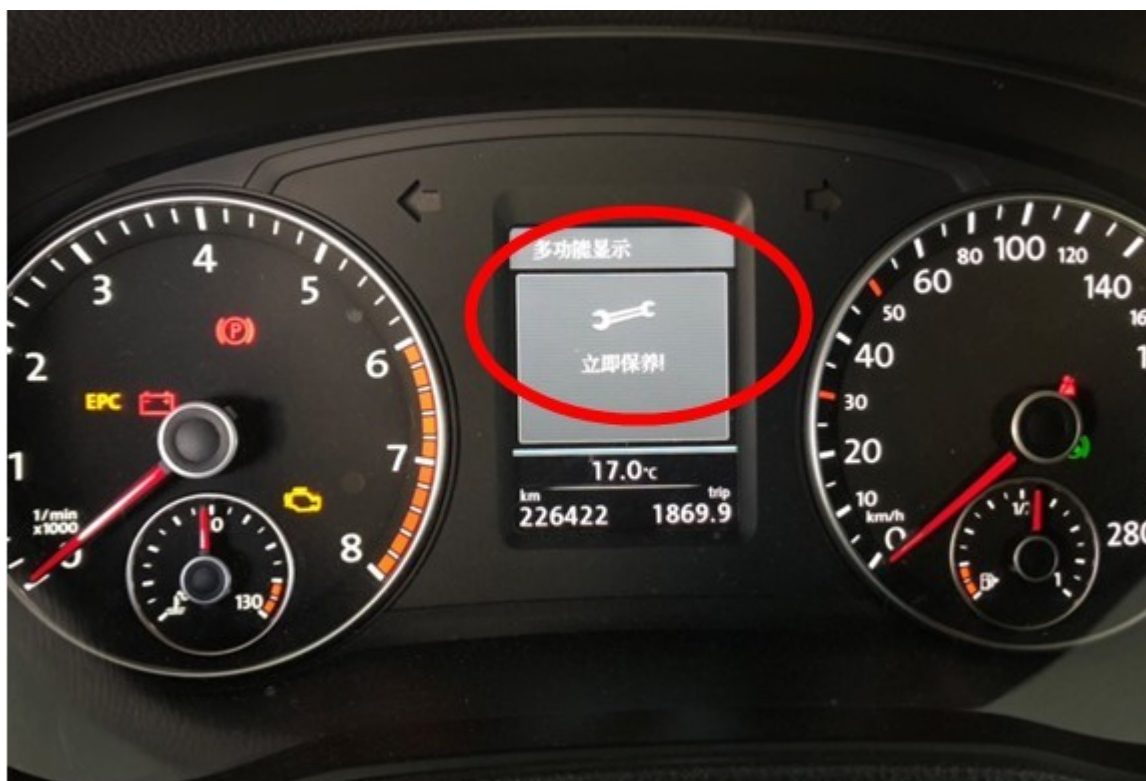
2013 年大众帕萨特保养灯归零

功能说明： 车辆保养做完后，需要使用该功能项对车辆的保养灯进行归零。

实测车型： 2013 年大众帕萨特，VIN 为 LSVCH6A40DN12****，如下图：



- 车辆仪表显示为：立即保养，如下图：



操作指引：

- 1). 使用 X-431 PAD III 设备，点击进入“大众诊断系统”，如图 1：



图 1

2). 选择“特殊功能”，如图 2:



图 2

3). 选择“保养归零”，如图 3:



图 3

4). 选择“按车型”，如图 4:



图 4

5). 选择“帕萨特”车型，如图 5:



图 5

6). 该车做的“小保养”，选择“机油归零（小保养）”，如图 6：



图 6

7). 按需求选择“将汽车匹配为固定保养周期”，如图 7：



图 7

8). 按需求选择“5000 公里/180 天（不带 T）”选项，如图 8：



图 8

9). 操作结束，系统提示成功，如图 9：

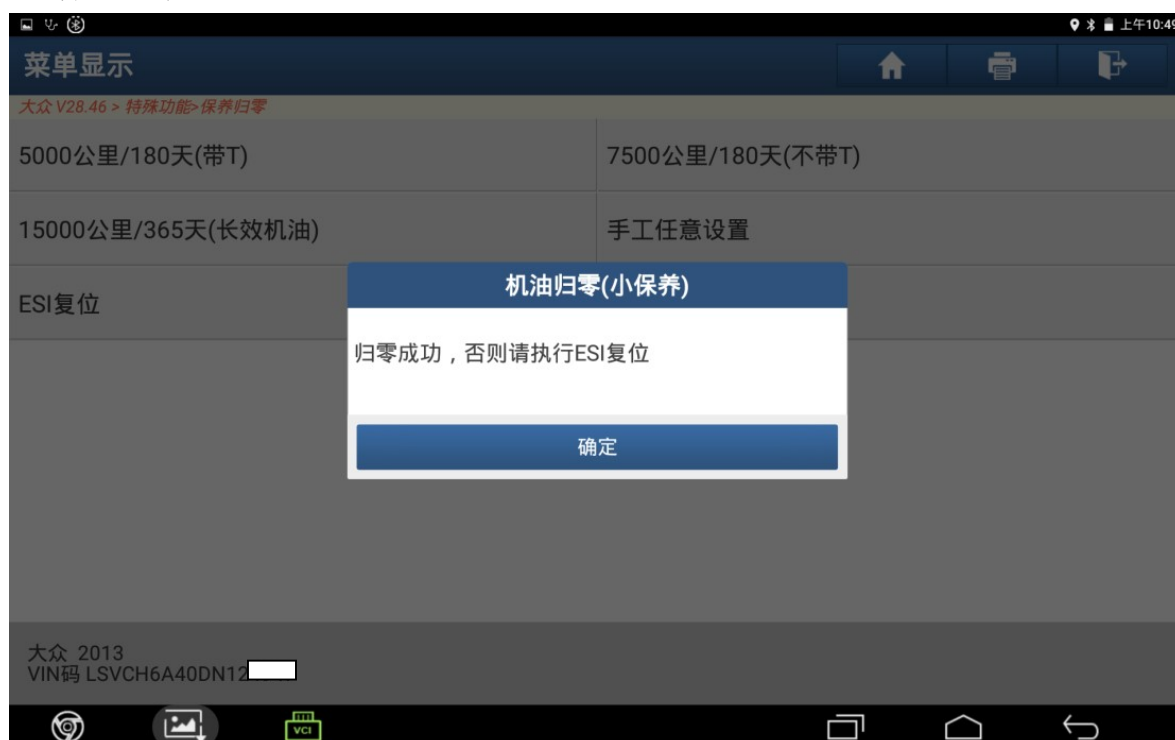


图 9

10). 保养归零操作结束，仪表盘的保养灯已不显示。

声明：

该文档内容归深圳市元征科技股份有限公司版权所有，任何个人和单位不经同意不得引用或转载。