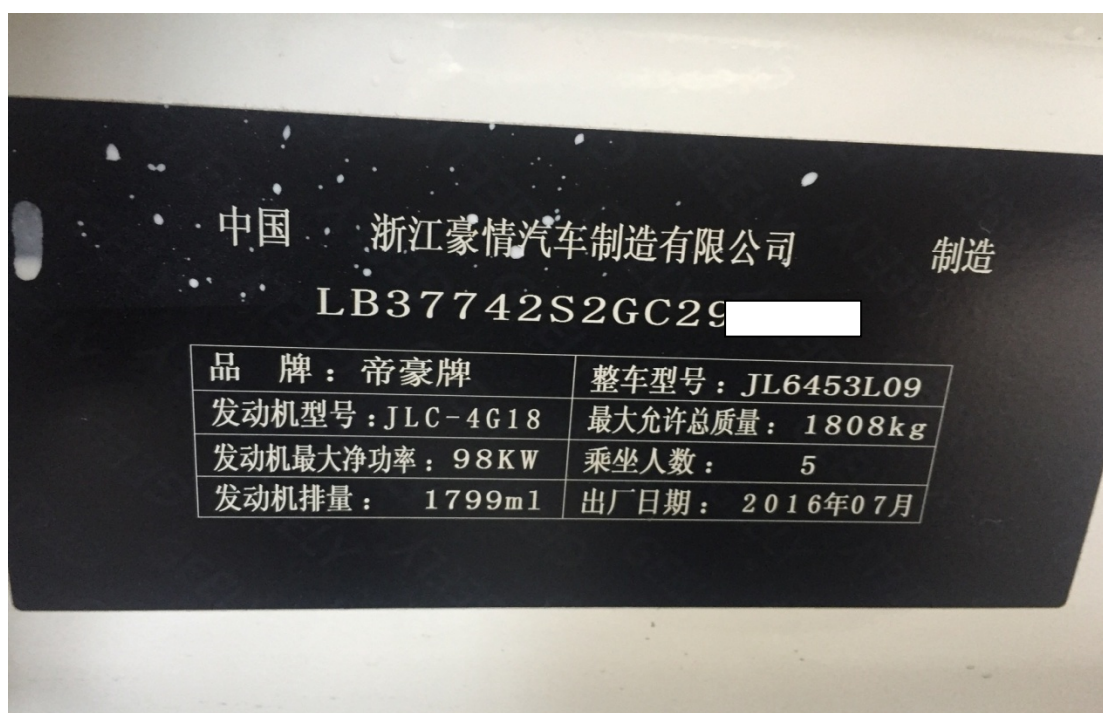


## 2016 年吉利远景 X6 转向角传感器标定

**功能说明：**更换转向角传感器后，需要学习转向角传感器，否则助力系统失效，方向跑偏。

**实测车型：**2016 年吉利远景 X6，VIN 为：LB37742S2GC29\*\*\*\*，如下图：



## 操作指引：

1). 使用元征 X431 诊断设备，选择“博世 ESC9（CANBUS）”系统（如图 1）：



图 1

2). 选择“特殊功能”（如图 2）：



图 2

3). 选择“转角标定”（如图 3）:

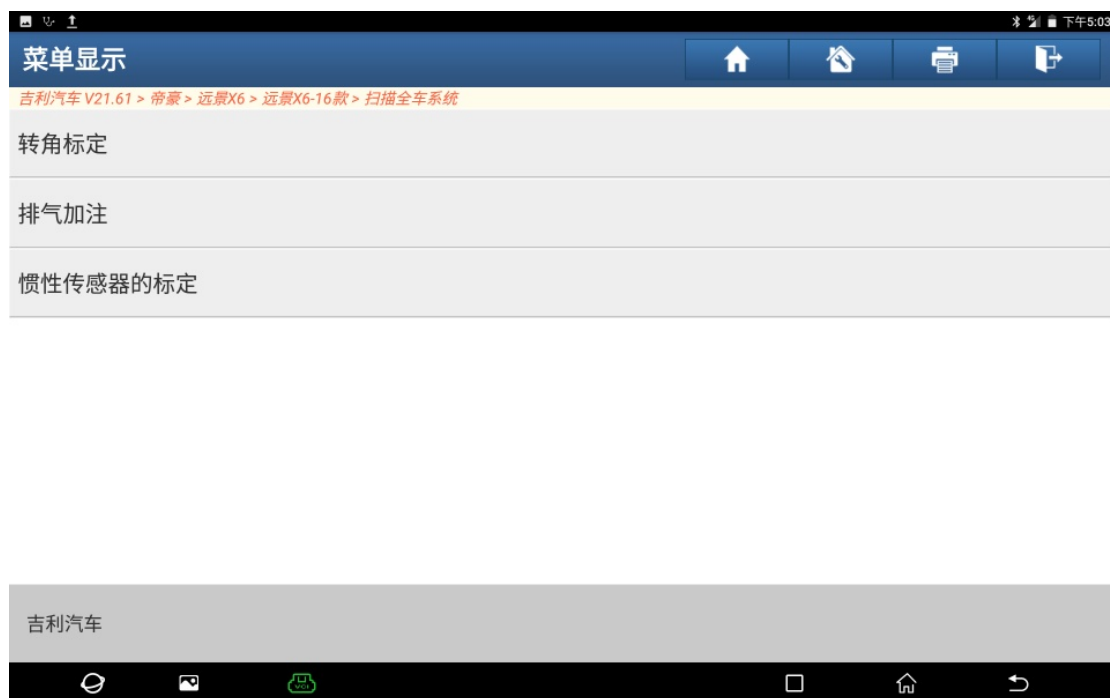


图 3

4). 打开点火开关至 ON 档，将方向盘居中，前轮回正，点“是”（如图 4）:



图 4

5). 转向角传感器标定完成，点“确定”（如图 5）：



图 5

## 声明：

该文档内容归深圳市元征科技股份有限公司版权所有，任何个人和单位不经同意不得引用或转载。