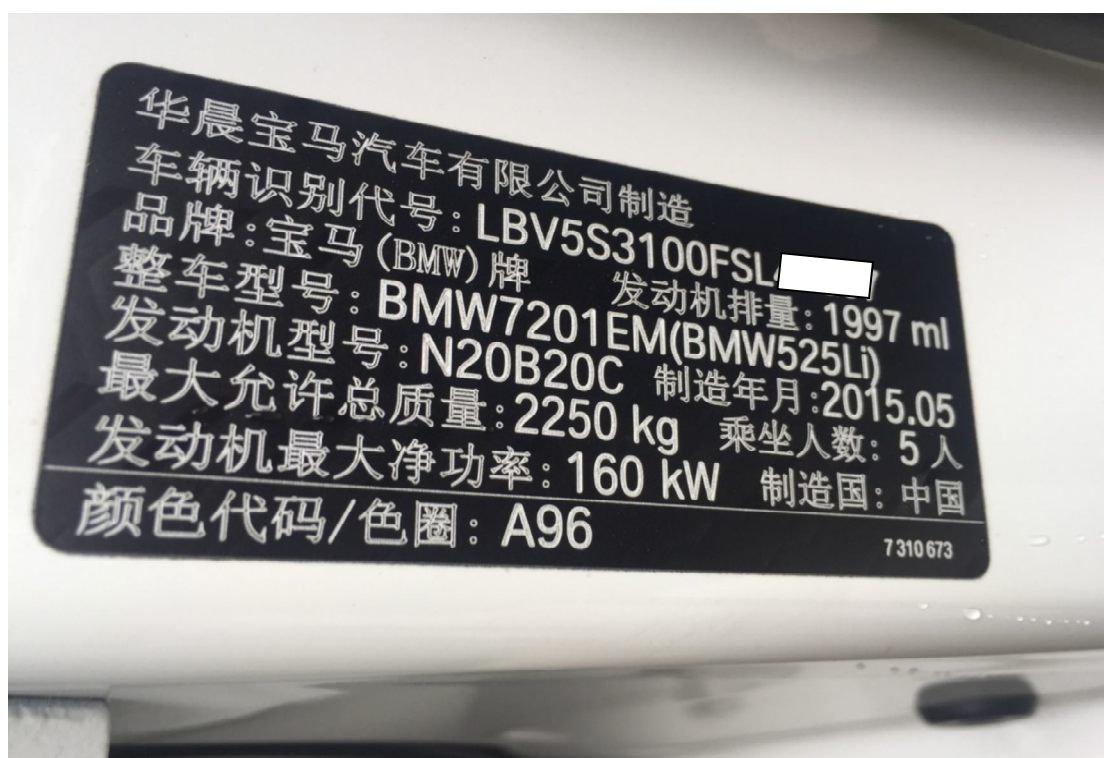


2015 年宝马 525Li 保养灯归零

功能说明： 宝马 525 保养灯亮，做完保养后，需要做此功能。

实测车型： 2015 年宝马 525Li，VIN 为：LBV5S3100FSL4****，如下图：



仪表显示，保养期限已到：700KM，如下图：



操作指引：

1). 选择“特殊功能”，如图 1：



图 1

2). 选择“5 系列”，如图 2:



图 2

3). 选择“5-F10/F11/F18”，如图 3:



图 3

4). 选择“联网检修（CBS）复位”，如图 4:



图 4

5). 选择“软件复位”，如图 5:

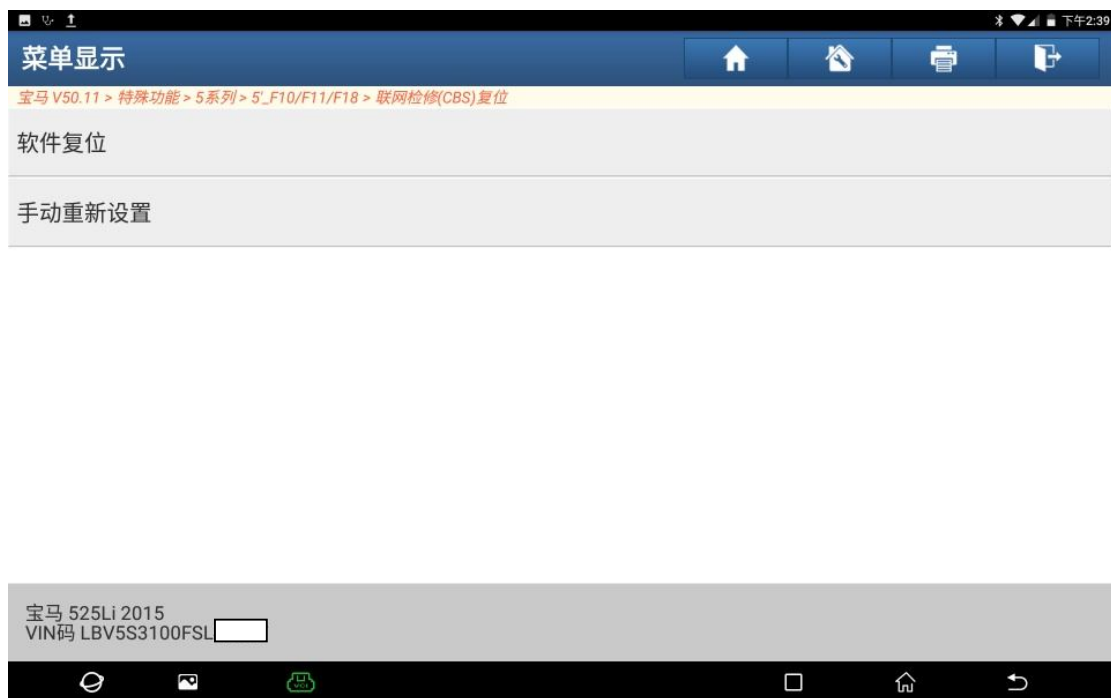


图 5

6). 选择“发动机机油”，如图 6:



图 6

7). 点“是”，执行该功能，如图 7:

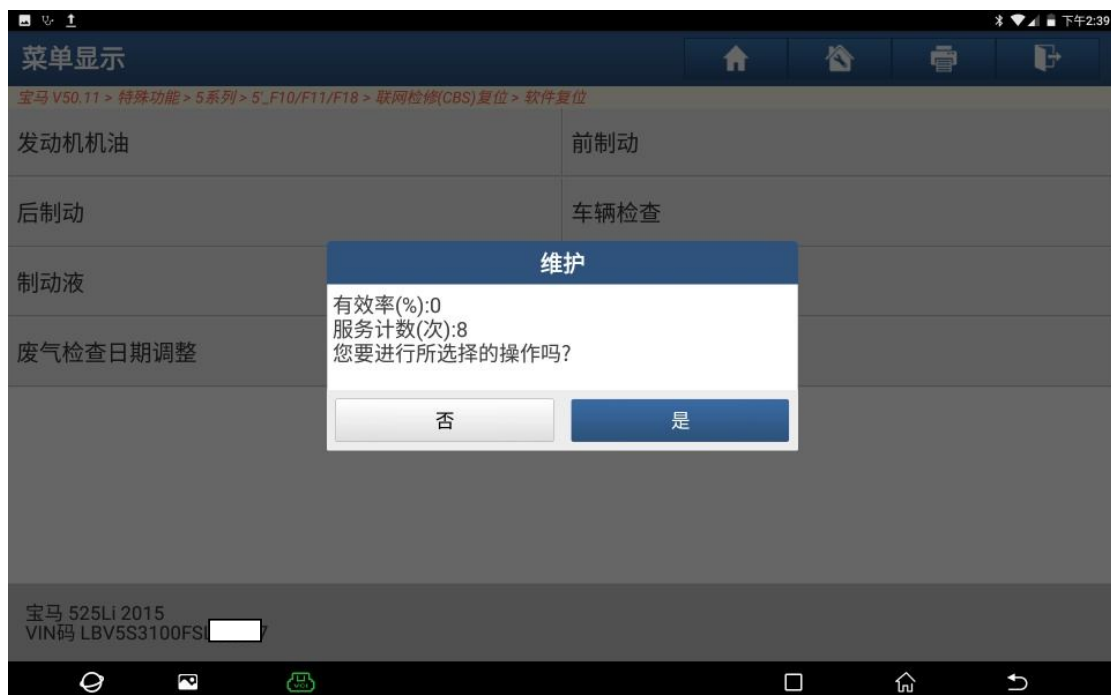


图 7

8). 测试模式结束，点“确定”，如图 8:



图 8

9). 显示屏显示：2019/11 还剩 12000KM，如图 9:



图 9

声明:

该文档内容归深圳市元征科技股份有限公司版权所有，任何个人和单位不经同意不得引用或转载。