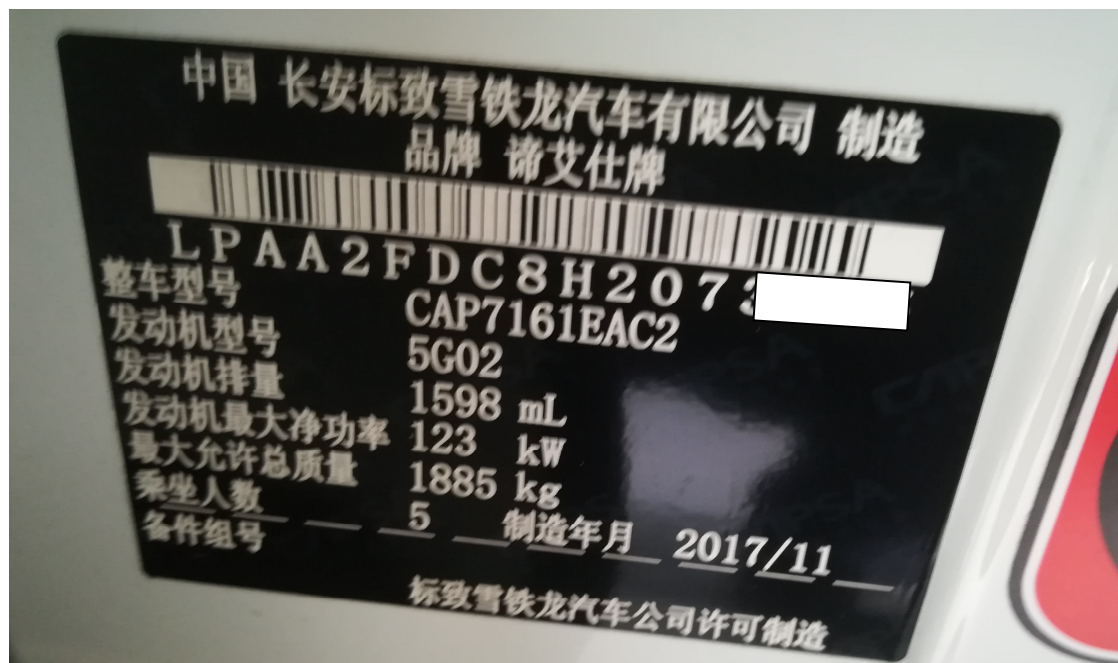


2017 年雪铁龙 DS5 机油保养归零

实测车型：2017 年雪铁龙 DS5，VIN 为：LPAA2FDC8H207****，如下图：



功能说明：仪表提示保养已超过 200KM，保养灯亮，如下图：



操作指引:

1). 选择主界面“特殊功能”菜单，点击进入，如图 1；



图 1

2). 点击“保养灯归零”进入，如图 2；



图 2

3). 点击“确定”，如图 3:



图 3

4). 选择“CITROEN(雪铁龙)”，如图 4:



图 4

5). 识别车辆 VIN 码，点击“确定”进入，如图 5:



图 5

6). 点击“软件归零”，如图 6:

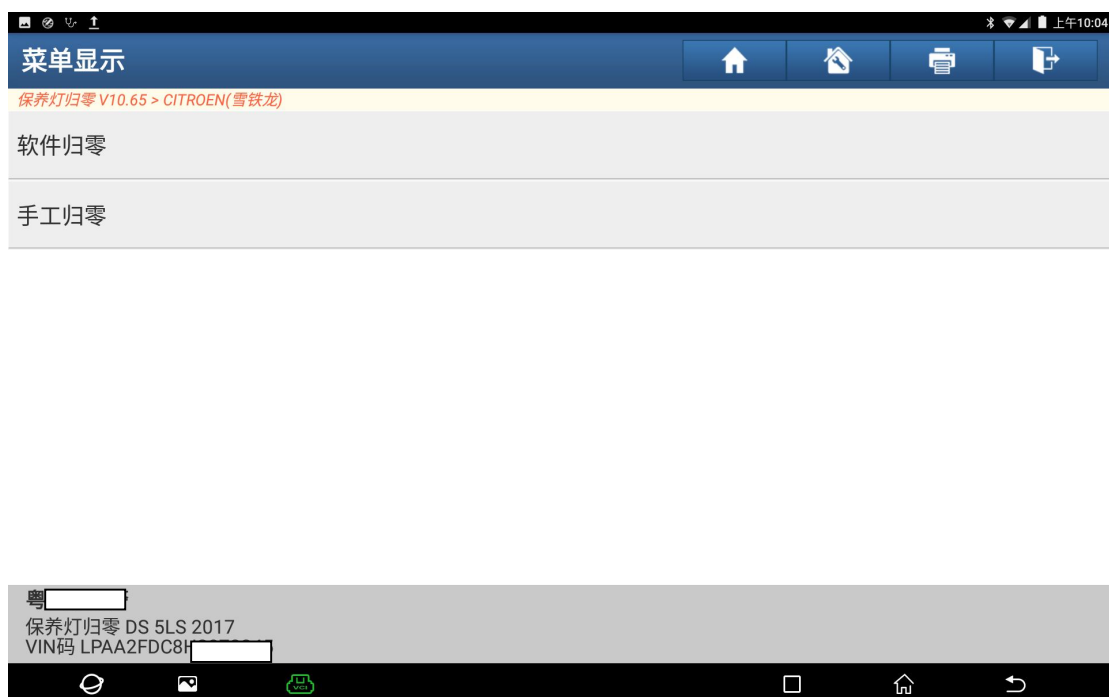


图 6

7). 识别车辆 VIN 及车型, 点击“确定”, 如图 7:



图 7

8). 点击“自动扫描”, 如图 8:

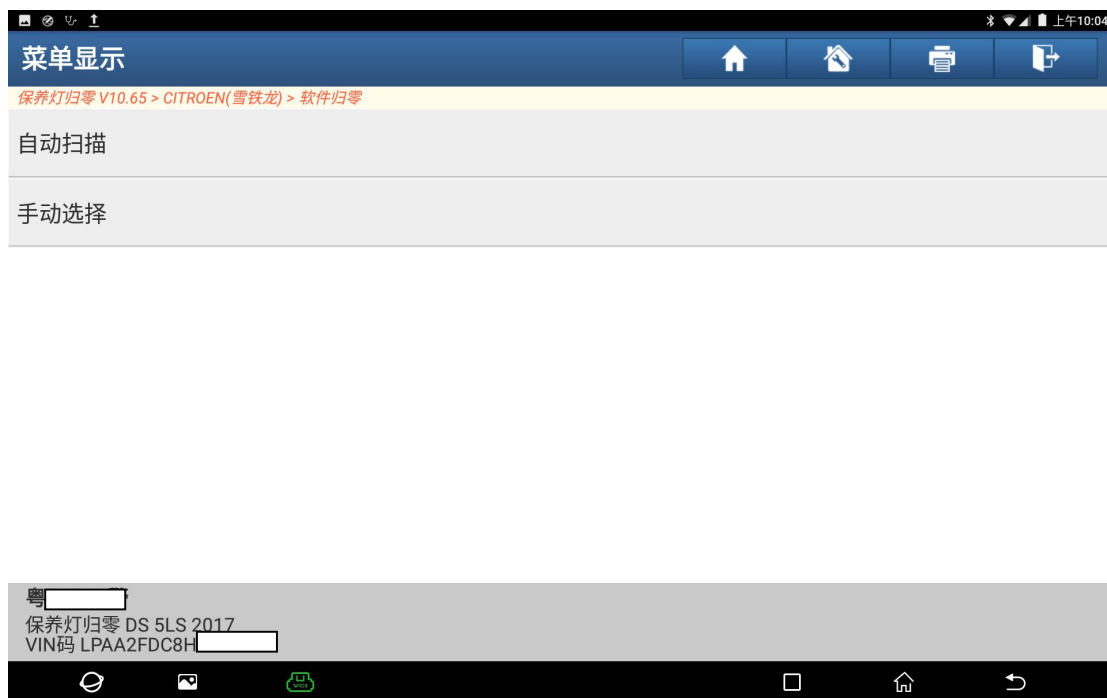


图 8

9). 点击“保养指示灯复位”，如图 9:

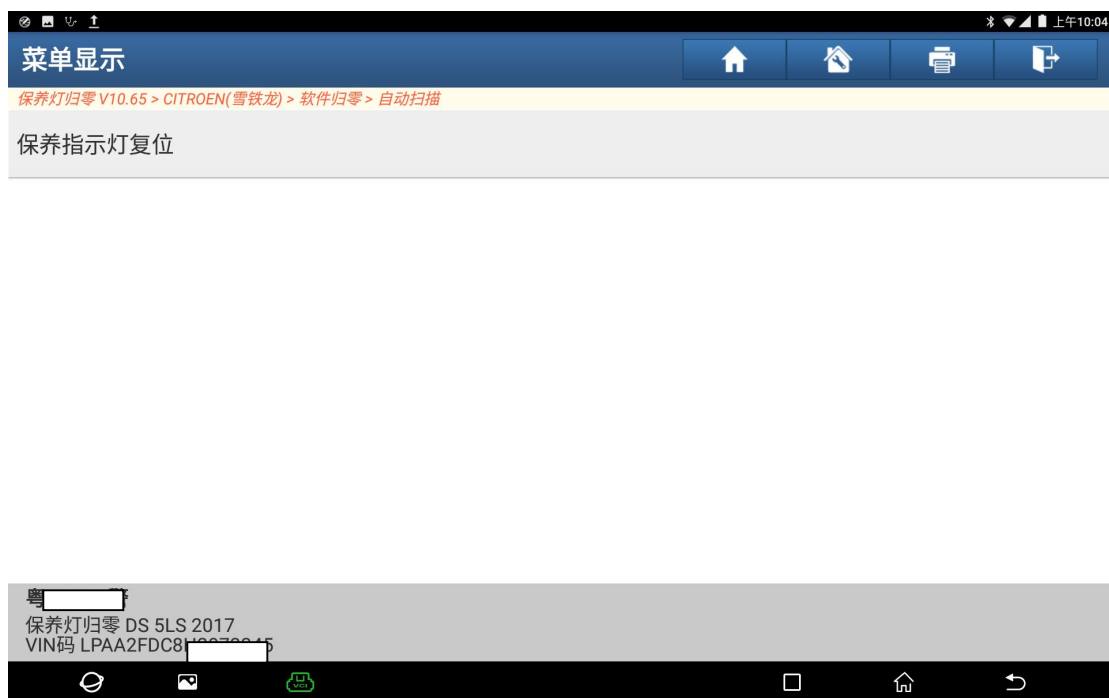


图 9

10). 保养指示灯的复位必须在点火开关打开，发动机不运转时执行，点击“确定”，如图 10:



图 10

11). 阅读提示信息, 点击“确定”, 如图 11:

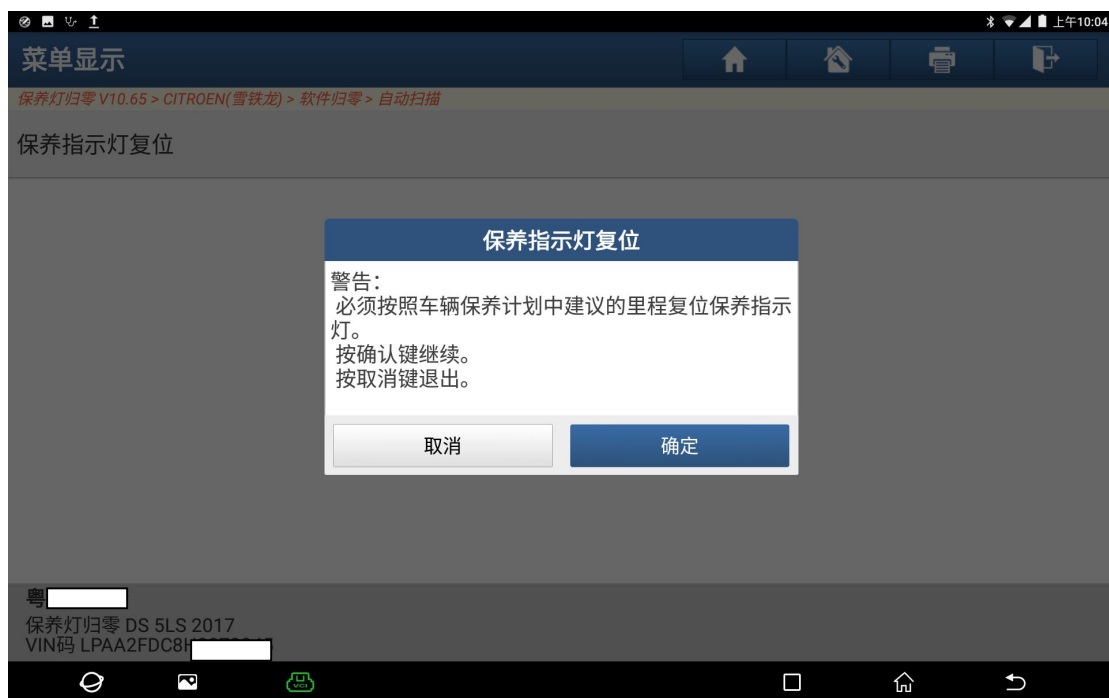


图 11

12). 保养指示灯复位完成, 点击“确定”, 如图 12:



图 12

13). 点击“确定”退出，如图 13:



图 13

声明:

该文档内容归深圳市元征科技股份有限公司版权所有，任何个人和单位不经同意不得引用或转载。