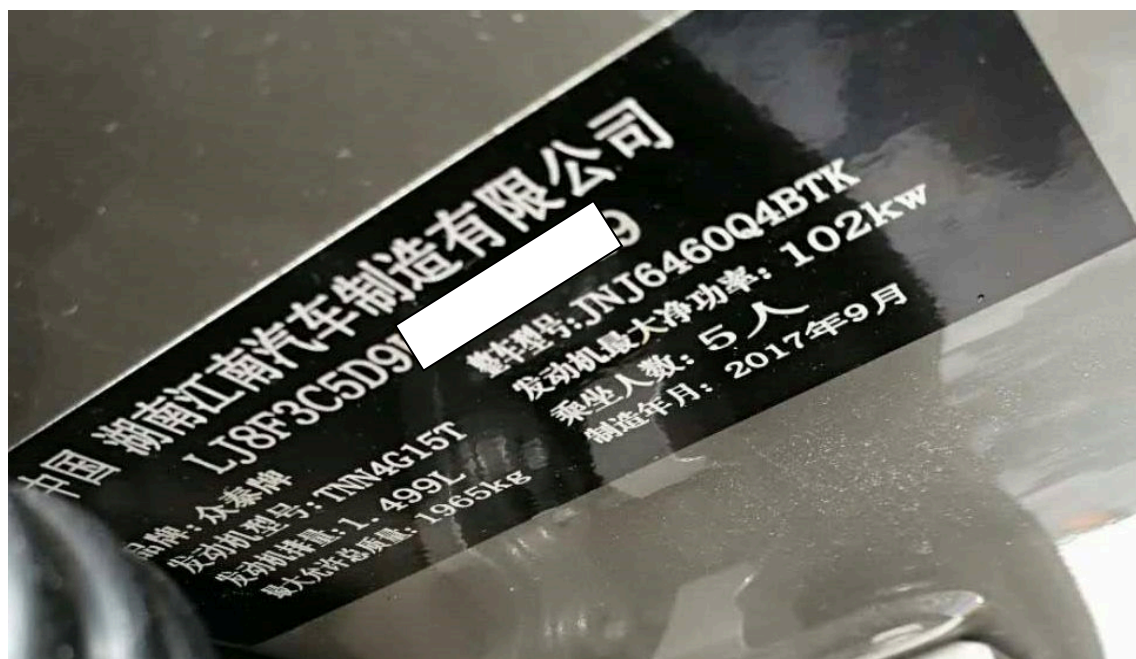


2017 年众泰 T600 转向角传感器零点标定

实测车型： 2017 年众泰 T600Coupe，VIN 码：LJ8F3C5D9HG41****，如下图；



功能说明： 更换转向角传感器之后需使用该功能对转向角传感器进行重新学习

操作指引：

- 1). 使用 X431-PADIII 设备，选择“众泰汽车”连接进入后选择“T600Coupe”车型（如图 1）；



图 1

- 2). 选择“快速测试”扫描出全车系统（如图 2）；

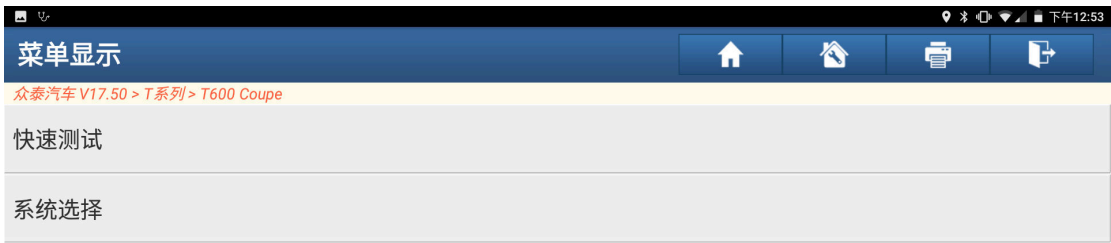


图 2

3). 选择“电动助力转向系统” 点击进入（如图 3）；



图 3

4). 选择“特殊功能” 点击进入（如图 4）；



图 4

5). 选择“角度传感器零点标定”点击进入（如图 5）；



图 5

6). 点击“是”进行传感器标定（如图 6）；

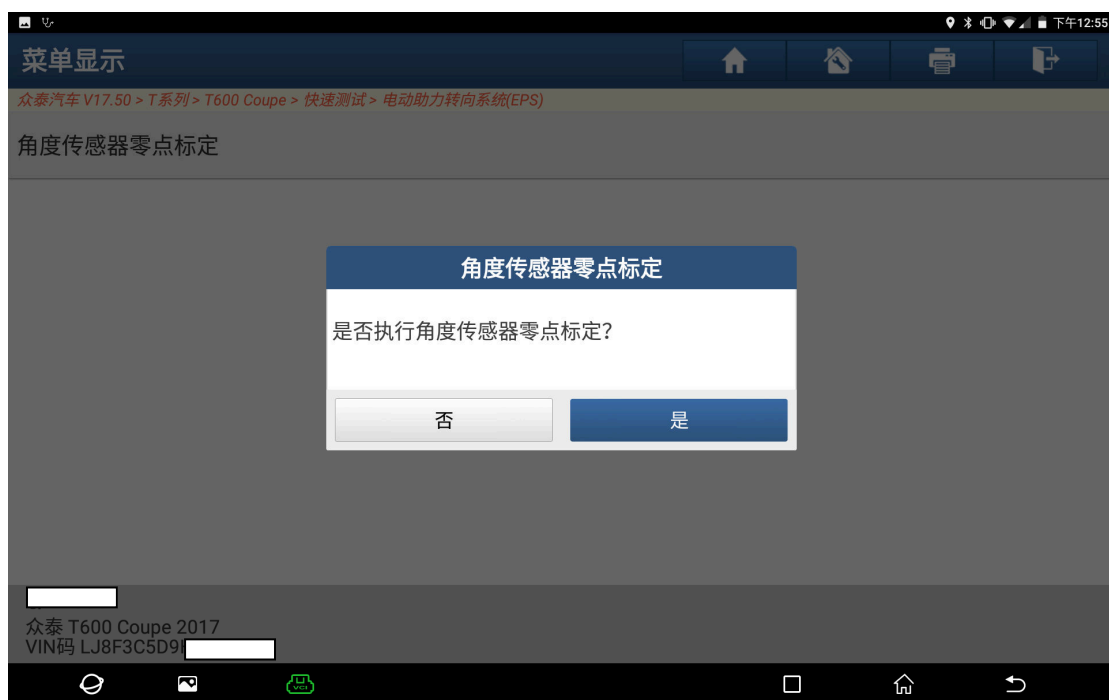


图 6

7). 阅读提示后点“确定”(如图 7);



图 7

8). 标定成功后提示“零点标定成功”，点“确定”学习结束（如图 8）;



图 8

声明:

该文档内容归深圳市元征科技股份有限公司版权所有，任何个人和单位不经同意不得引用或转载。