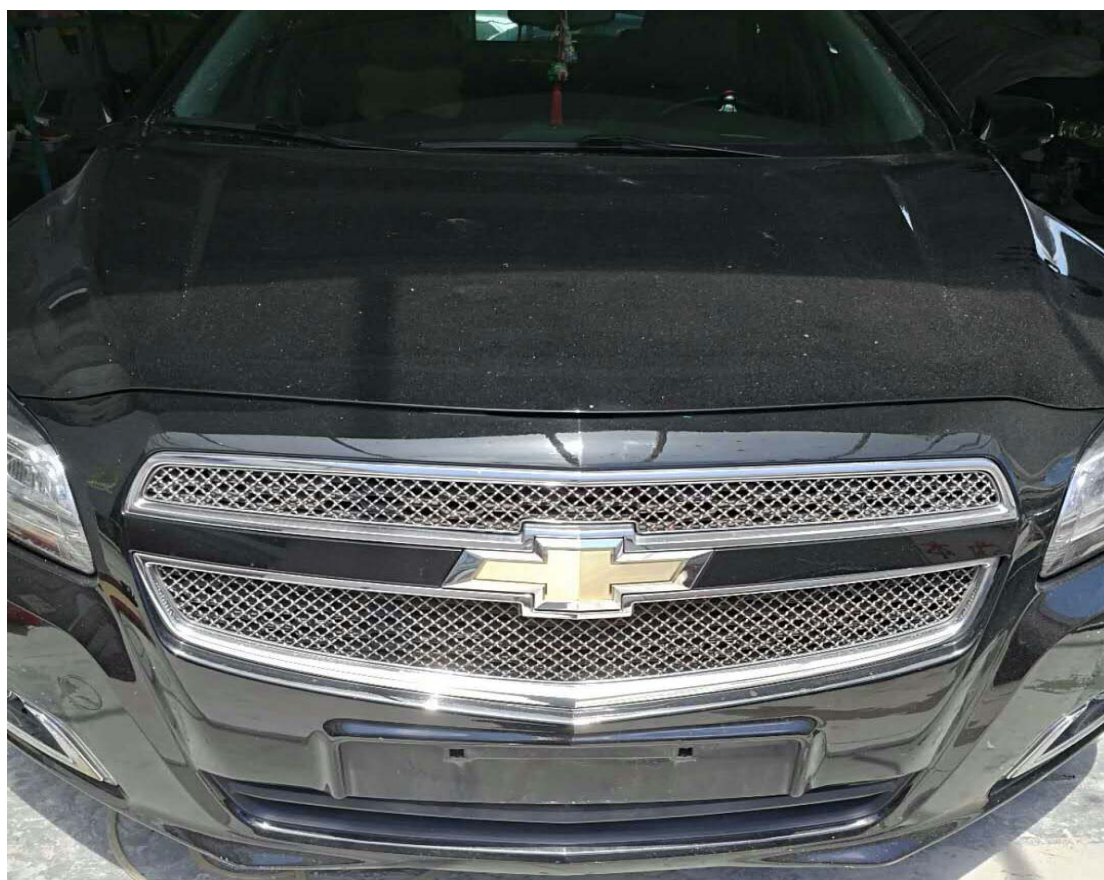


2014 年雪佛兰迈锐宝曲轴位置偏差读入

实测车型：2014 年雪佛兰迈锐宝，VIN 码：LSGGG54Y1ES24****，如下图；



功能说明： 更换曲轴位置传感器之后需执行此功能，否则会亮发动机故障灯。

操作指引：

- 1). 使用 X431-PADIII 设备，选择“传统诊断”，选择“中国通用”车型连接进入后选择“自动搜索”功能（如图 1）；



图 1

- 2). 选择“快速测试”扫描出全车系统（如图 2）；



3). 选择“发动机控制模块”（如图 3）；



图 3

4). 选择“特殊功能”点击进入（如图 4）；



图 4

5). 选择“学习功能”（如图 5）；

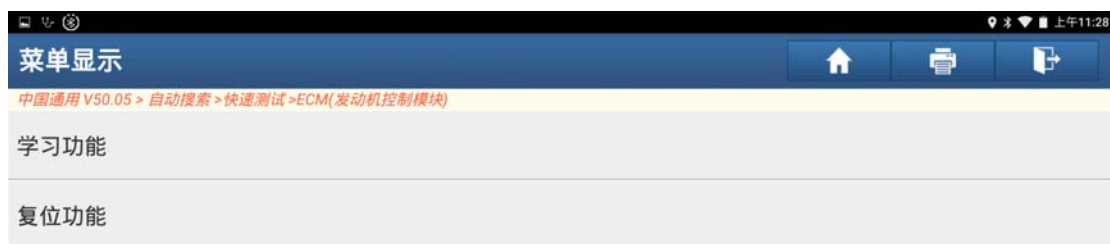


图 5

6). 选择“曲轴位置偏差读入”（如图 6）；



图 6

7). 点击“确定”（如图 7）；

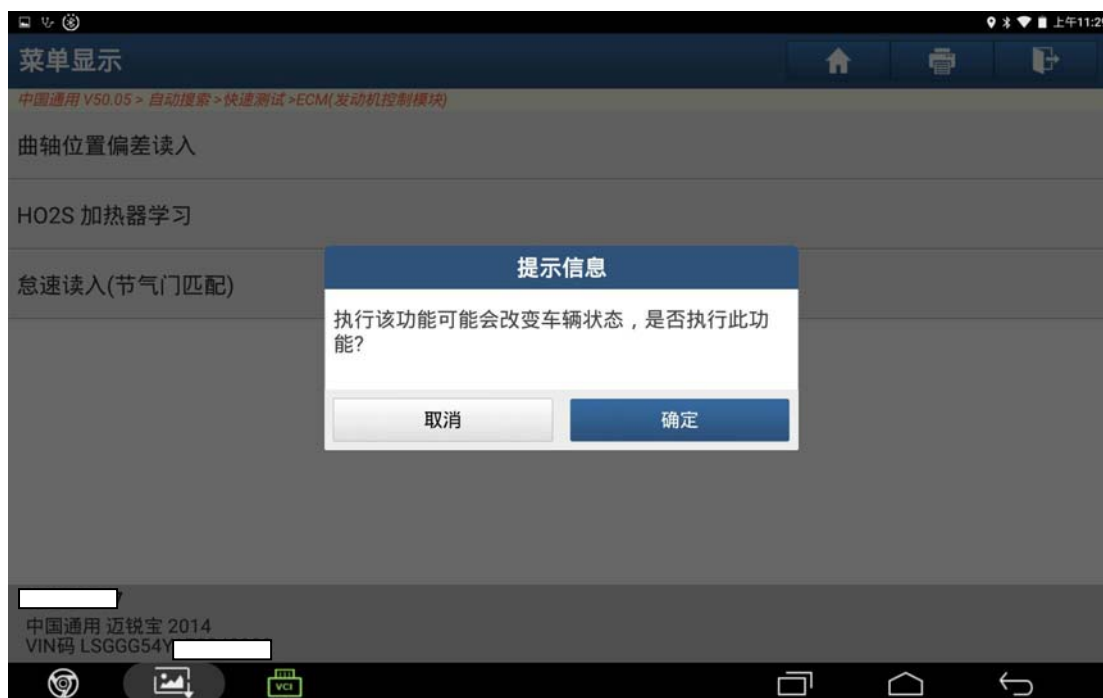


图 7

8). 满足条件“变速箱档位为空挡或驻车档，拉起手刹”，然后点“确定”（如图 8）；

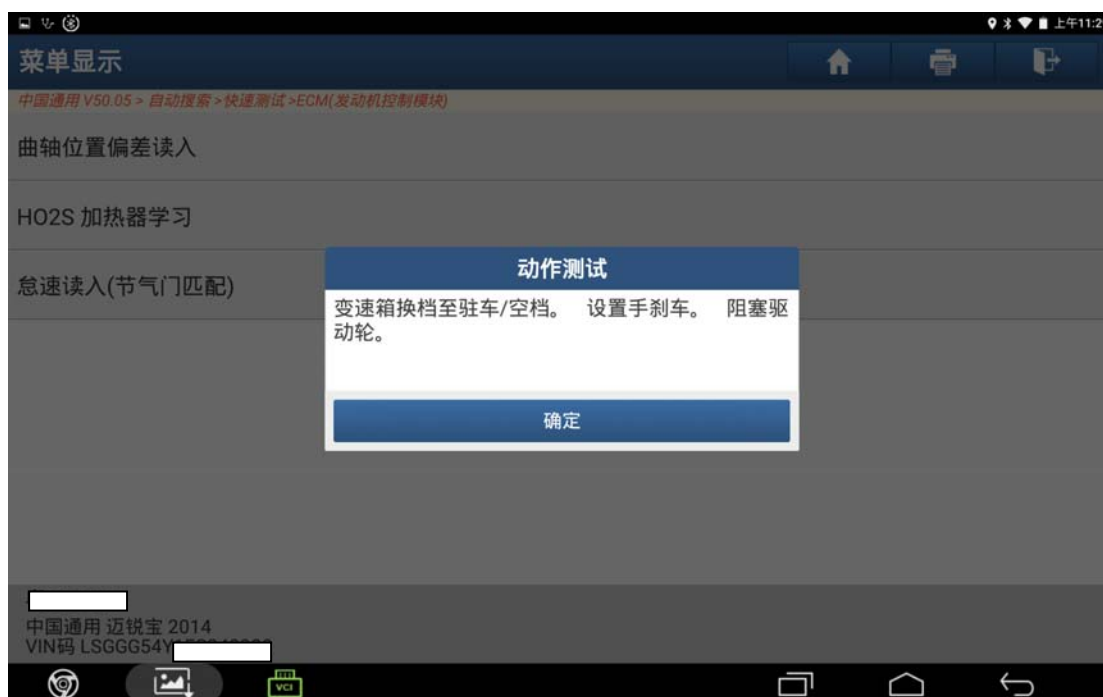


图 8

9). 满足条件“关闭空调”，然后点“确定”（如图 9）；



图 9

10). 满足测试条件“启动发动机”（如图 10）；



图 10

11). 根据提示的测试条件操作“踩油门加大发动机转速，直到燃油自动切断时在释放踏板”（如图 11）；

数据流判断		
中国通用 V50.05 > 自动搜索 > 快速测试 > ECM(发动机控制模块)		
数据流名称	数据流值	条件
正在学习	否	使发动机加速，并保持节气门敞开，在发生燃油切断时释放踏板
学习成功	否	正在学习



图 11

12). 学习成功后提示“成功通过测试”，点击“确定”学习结束（如图 12）；



图 12

声明：

该文档内容归深圳市元征科技股份有限公司版权所有，任何个人和单位不经同意不得引用或转载。