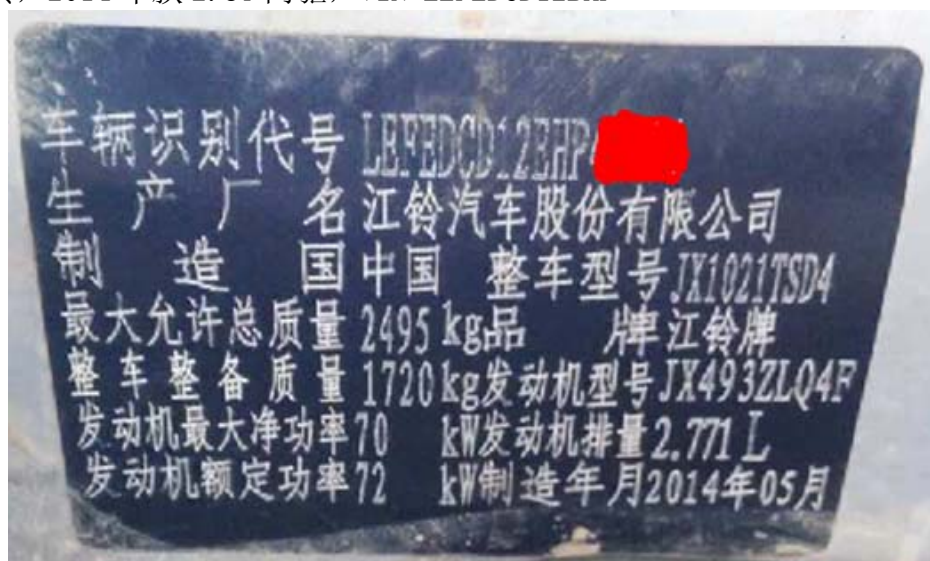


2014 款江铃宝典博世柴油欧四发动机喷油嘴 QR 码刷写操作方法

| 产品型号 | 日期 | 编号 |
|------------|----------|----|
| X431Pro 系列 | 20160317 | —— |

实测车型：

- 江铃宝典，2014 年款 2.8T 两驱，VIN=LEFEDCD12BHP*****



功能说明：

- 更换喷油嘴需要进行刷写喷油嘴 QR 码。

注意事项：

- 更改喷油嘴数据将直接影响发动机性能，请勿随意更改。

操作指引：

- 1). 选择江铃软件 V12.60 以上版本；
- 2). 选择宝典系列；
- 3). 选择博世柴油发动机欧四；
- 4). 选择特殊功能，如图 1；



图 1

- 5). 读全部喷油嘴数据，即选择【读全部喷油嘴资料】。如不需要则直接选择需要编写的某个喷油嘴进行刷写。
- 6). 如更换喷油嘴 1#，即选择【写#1 喷油嘴数据（共 7 位）】，输入所更换的新喷油嘴编码（编码可在喷油嘴上查找），点确认按钮。如图 2；

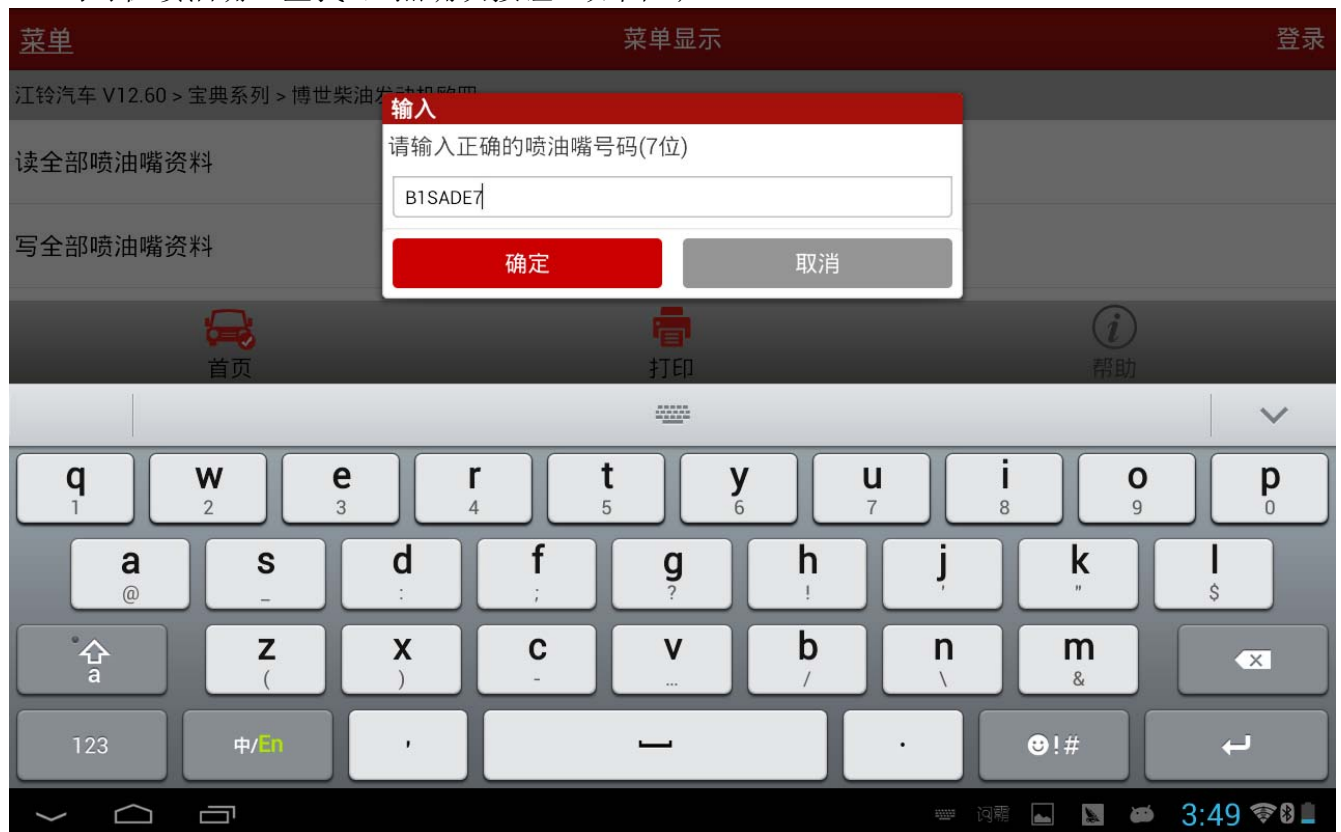


图 2

7). 操作完成后，提示喷油嘴刷写成功，如图 3；



图 3

8). 提示成功后，点确定，然后选择“读全部喷油嘴数据”进行判断是否刷写成功，如图 4；

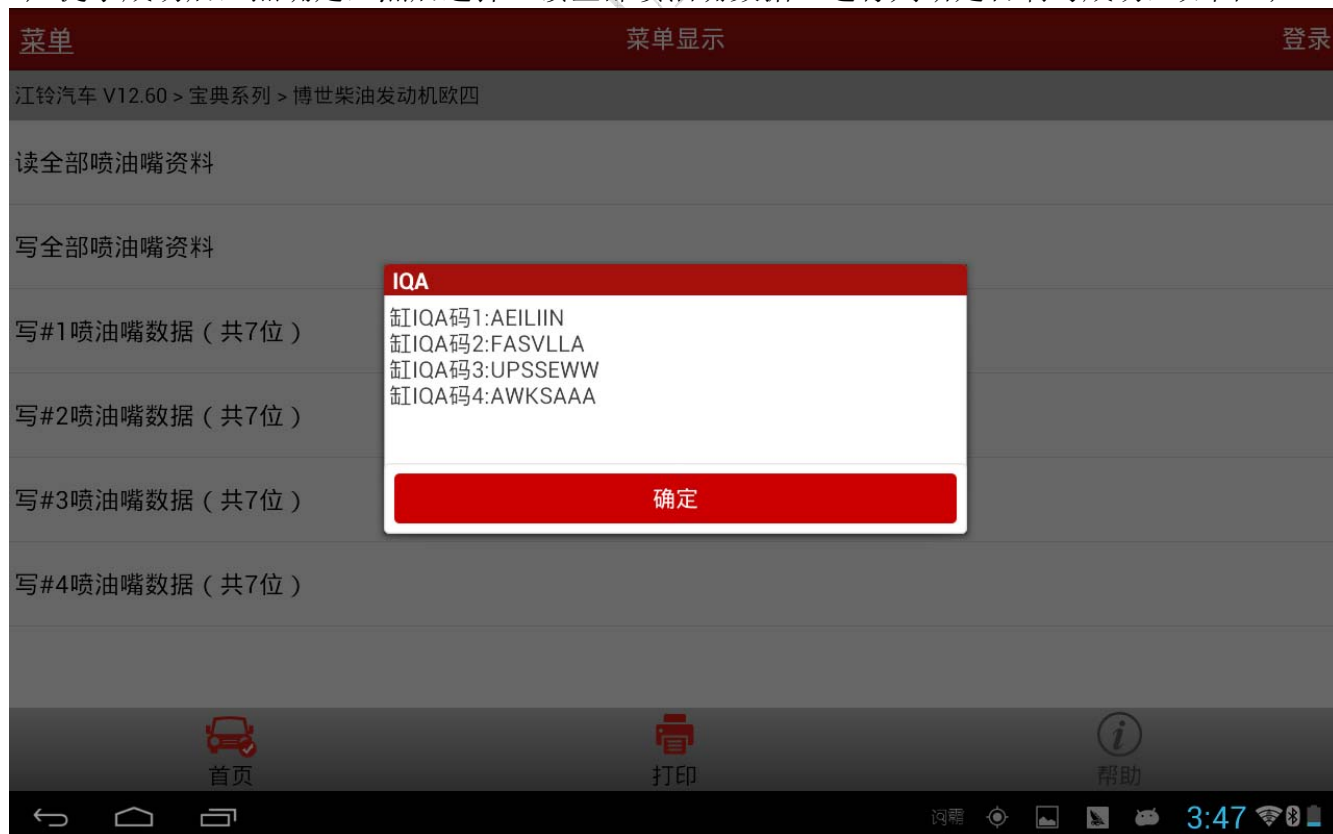


图 4

9). 关闭钥匙，退出软件。起动发动机，上路试车正常。

LAUNCH