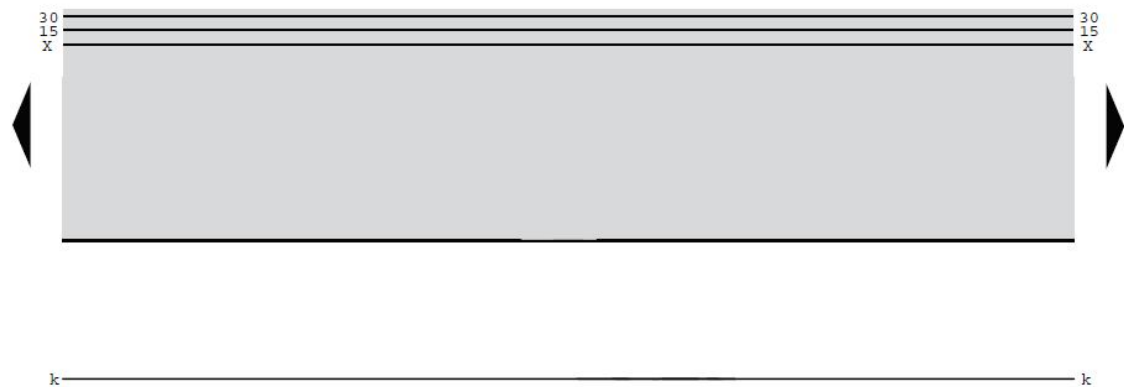


制动灯、后转向灯、尾灯、制动灯开关、制动踏板开关

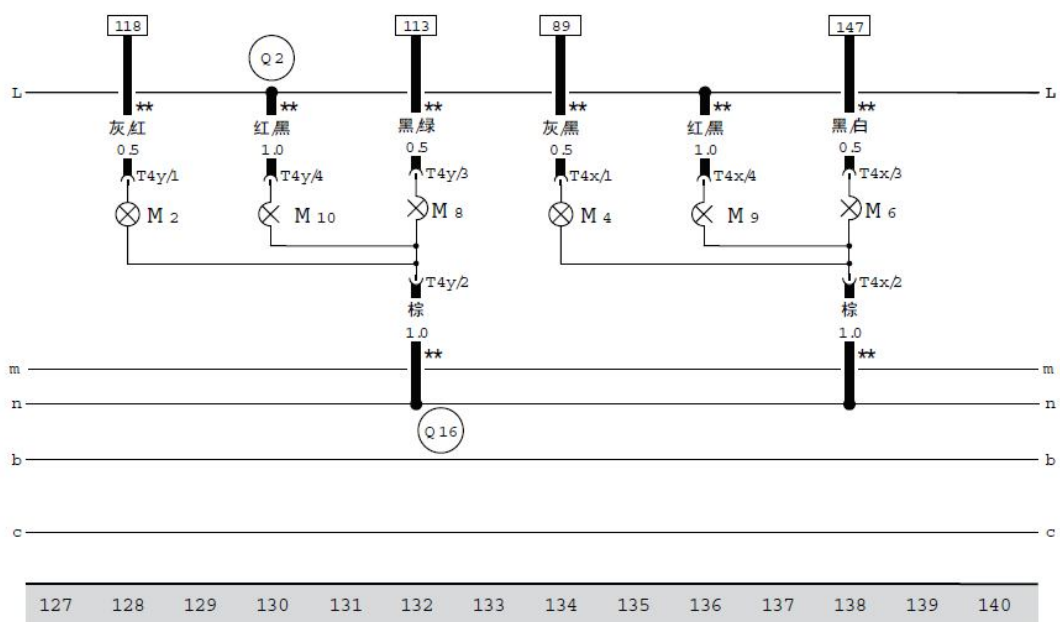
F — 制动灯开关，在仪表板左侧制动踏板上
 F36 — 离合器踏板开关，在离合器踏板上
 F47 — 制动踏板开关，在制动踏板上
 J104 — ABS 控制单元，在发动机舱左侧
 J220 — Motronic 发动机控制单元，在空调进风罩右侧
 J330 — 舒适系统控制单元，在后座椅垫中间下方
 M2 — 右侧尾灯灯泡，在右尾灯内
 M8 — 右后转向灯，在右尾灯内
 M10 — 右制动灯，在右尾灯内
 M13 — 高位制动灯，在后车窗玻璃中间上方
 S23 — 保险丝 23，10 安培，制动灯、制动灯开关保险丝，在继电器 - 保险丝支架上

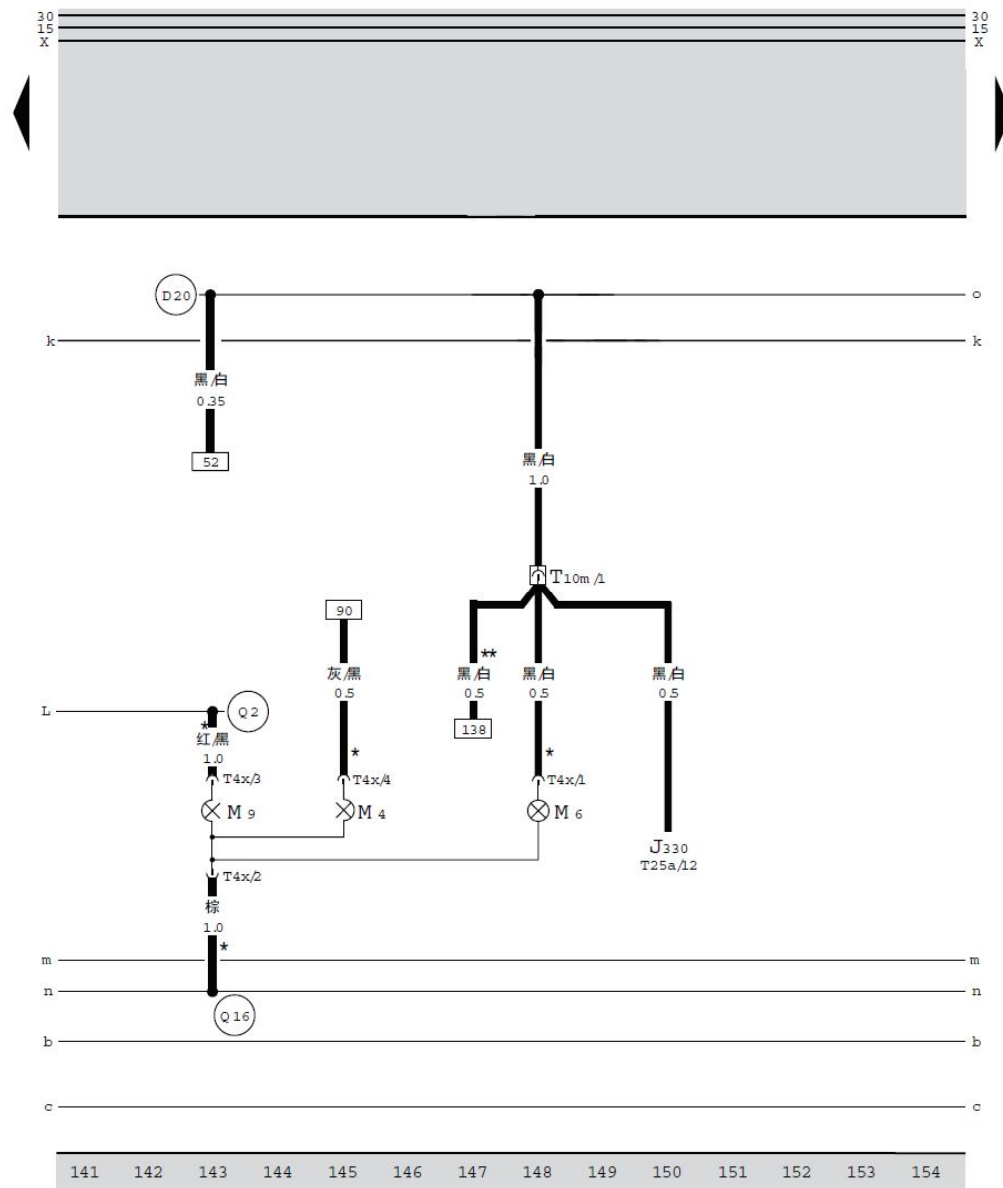
T2dr — 2 针插头，黑色，高位制动灯插头
 T4y — 4 针插头，黑色，右尾灯插头
 T4ag — 4 针插头，蓝色，离合器踏板开关插头
 T4ar — 4 针插头，黑色，制动踏板开关插头
 T10m — 10 针插头，黑色，在继电器 - 保险丝支架顶部 (D 号位)
 T10p — 10 针插头，绿色，在继电器 - 保险丝支架顶部 (G 号位)
 T10r — 10 针插头，粉红色，在继电器 - 保险丝支架顶部 (I 号位)
 T10u — 10 针插头，蓝色，在继电器 - 保险丝支架顶部 (L 号位)
 T25 — 25 针插头，黑色，ABS 控制单元插头
 T25a — 25 针插头，黑色，舒适系统控制单元插头
 T121 — 121 针插头，黑色，Motronic 发动机控制单元插头
 5 — 接地点，在左 A 柱上
 8 — 接地点，在左组合后灯左侧车身上
 A2 — 正极连接线 (30a)，在发动机舱线束内
 A10 — 正极连接线 (15a)，在发动机舱线束内
 D21 — 连接线，在仪表板线束内
 Q2 — 正极连接线，在车身线束内
 Q3 — 接地连接线，在车身线束内
 Q16 — 接地连接线，在车身线束内
 * — 用于出租车车型
 ** — 用于非出租车车型
 *** — 用于配有手动变速箱的轿车



尾灯灯泡、转向灯、制动灯

- M 2 — 右侧尾灯灯泡，在右尾灯内
 M 4 — 左侧尾灯灯泡，在左尾灯内
 M 6 — 左后转向灯，在左尾灯内
 M 8 — 右后转向灯，在右尾灯旁
 M 9 — 左制动灯，在左尾灯内
 M 10 — 右制动灯，在右尾灯内
 T4x — 4 针插头，黑色，左尾灯插头
 T4y — 4 针插头，黑色，右尾灯插头
 (Q 2) — 正极连接线，在车身线束内
 (Q 16) — 接地连接线，在车身线束内
 ** — 用于非出租车车型





左尾灯、左后转向灯、左制动灯

J330 — 舒适系统控制单元, 在后座椅垫中间下方

M4 — 左尾灯, 在左尾灯内

M6 — 左后转向灯, 在左尾灯内

M9 — 左制动灯, 在左尾灯内

T4x — 4 针插头, 黑色, 左尾灯插头

T10m — 10 针插头, 黑色, 在继电器 - 保险丝支架顶部 (D 号位)

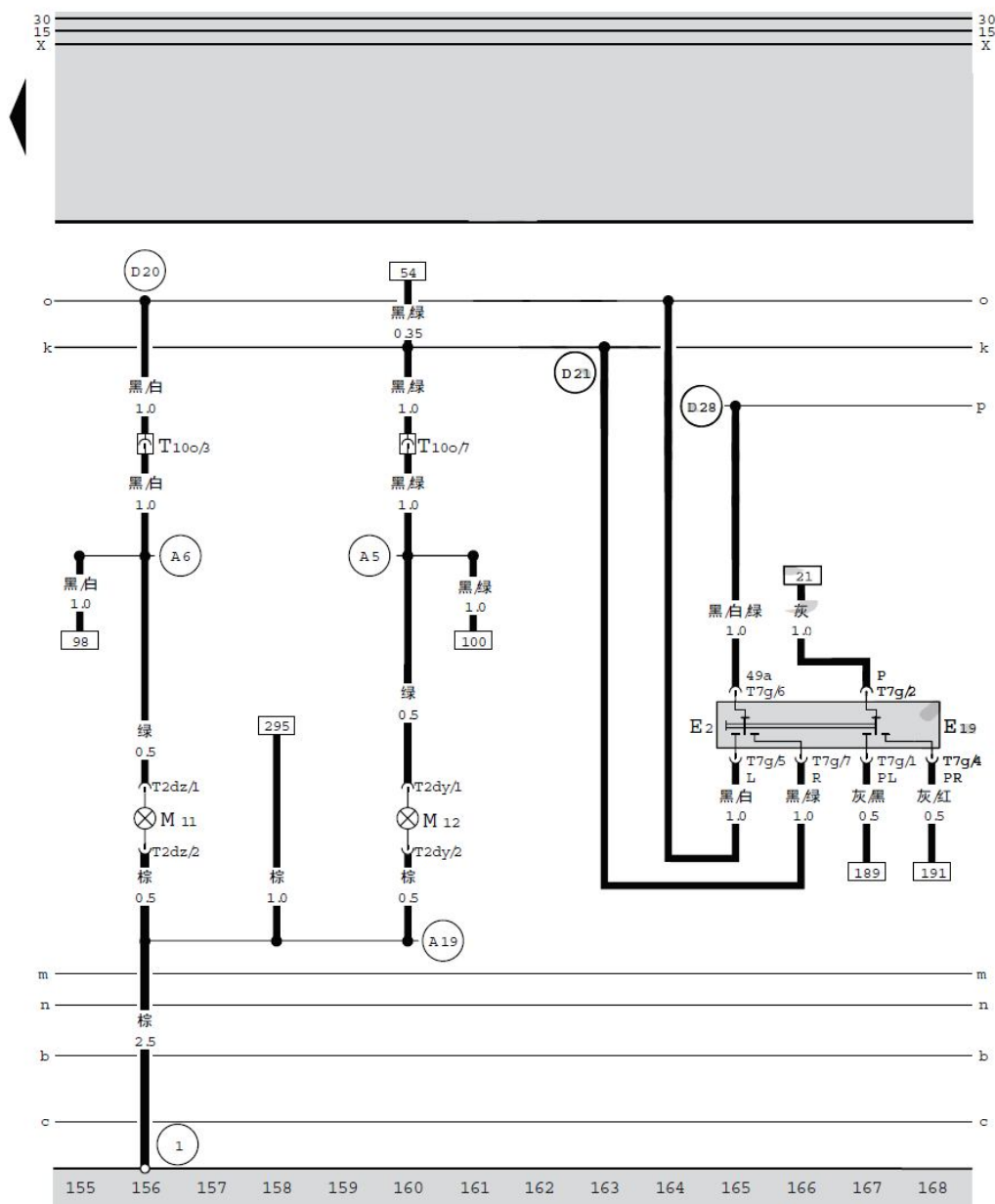
T25a — 25 针插头, 黑色, 舒适系统控制单元插头

D20 — 连接线, 在仪表板线束内

Q16 — 接地连接线, 在车身线束内

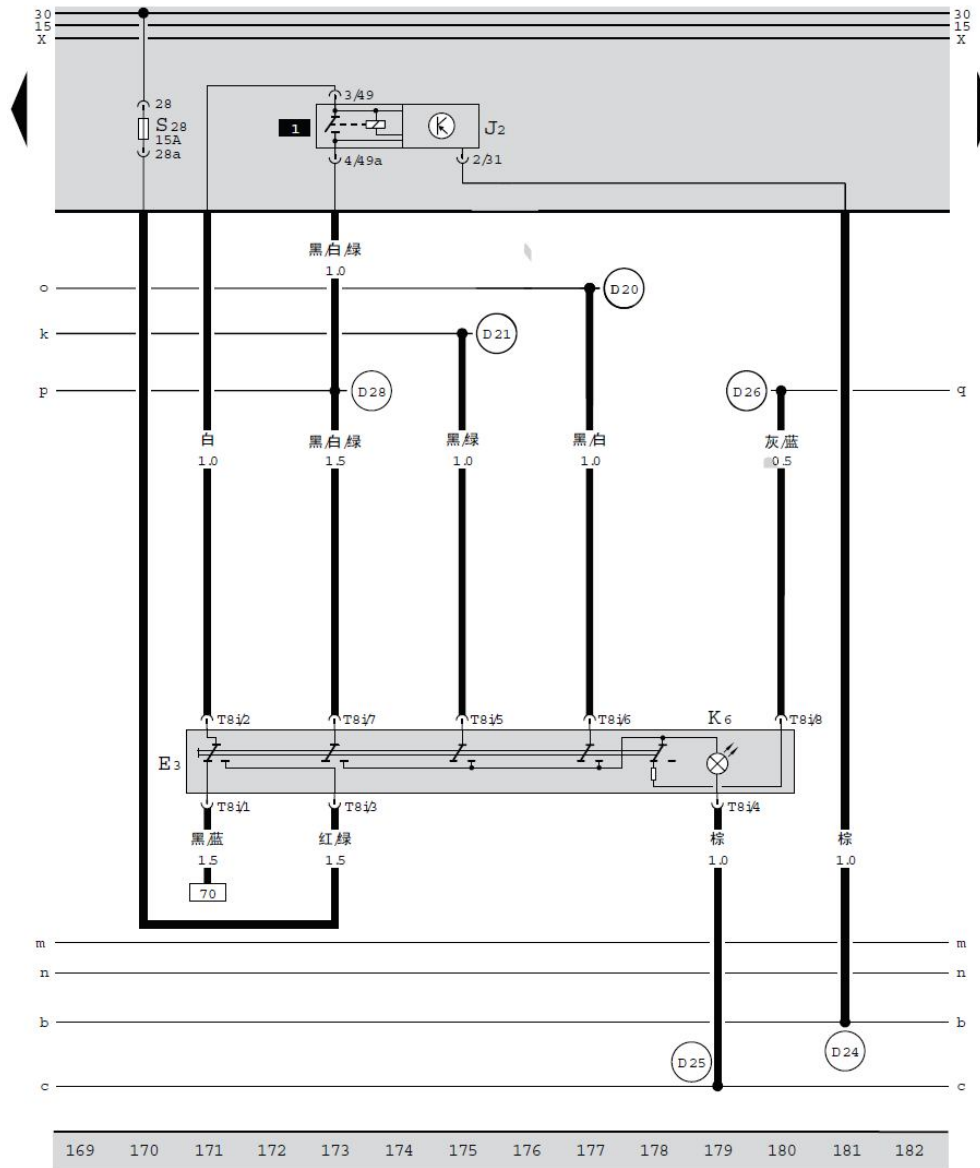
* — 用于出租车车型

** — 用于非出租车车型



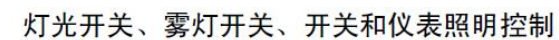
转向灯、转向灯开关、停车灯开关

- E2 — 转向灯开关, 在组合开关内
 E19 — 停车灯开关, 在组合开关内
 M11 — 左侧转向灯, 在左侧翼子板中间后部
 M12 — 右侧转向灯, 在右侧翼子板中间后部
 T2dy — 2 针插头, 黑色, 右侧转向灯插头
 T2dz — 2 针插头, 黑色, 左侧转向灯插头
 T7g — 7 针插头, 黑色, 转向灯开关插头
 T100 — 10 针插头, 灰色, 在继电器 - 保险丝支架顶部 (F 号位)
 1 — 接地点, 在发动机控制单元旁车身上
 A5 — 连接线, 在发动机舱线束内
 A6 — 连接线, 在发动机舱线束内
 A19 — 接地连接线, 在发动机舱线束内
 D20 — 连接线, 在仪表板线束内
 D21 — 连接线, 在仪表板线束内
 D28 — 连接线, 在仪表板线束内

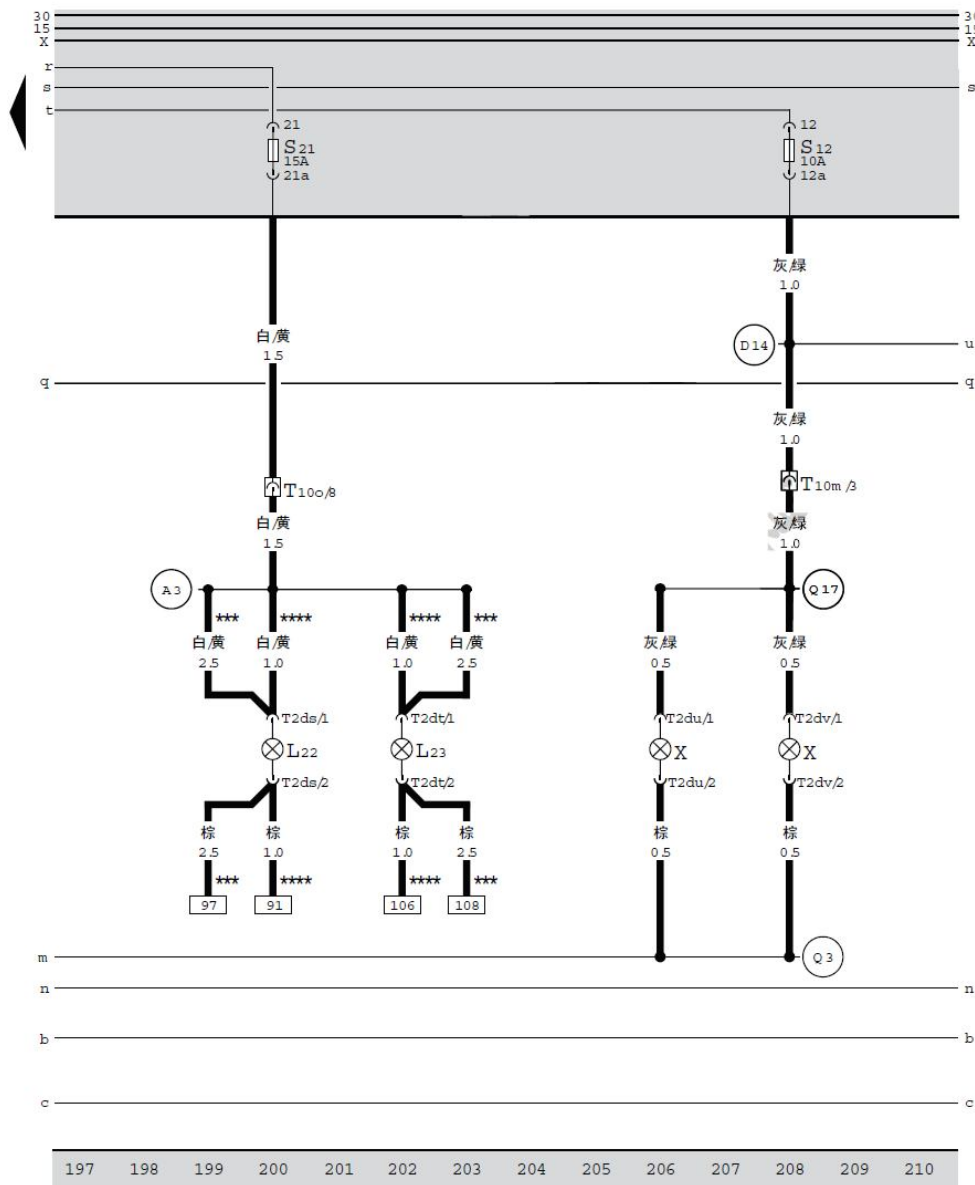


转向灯继电器、报警灯开关、报警闪光指示灯

- E3 — 报警灯开关，在仪表板中间中央通道上
- J2 — 转向灯继电器，在继电器-保险丝支架上 1 号位 (21 继电器)
- K6 — 报警闪光指示灯，在报警灯开关上
- S28 — 保险丝 28，15 安培，报警灯开关、转向灯继电器、转向灯开关、转向灯、转向灯指示灯保险丝，在继电器-保险丝支架上
- T8i — 8 针插头，黑色，报警灯开关插头
- D20 — 连接线，在仪表板线束内
- D21 — 连接线，在仪表板线束内
- D24 — 接地连接线，在仪表板线束内
- D25 — 接地连接线，在仪表板线束内
- D26 — 连接线 (58b)，在仪表板线束内
- D28 — 连接线，在仪表板线束内

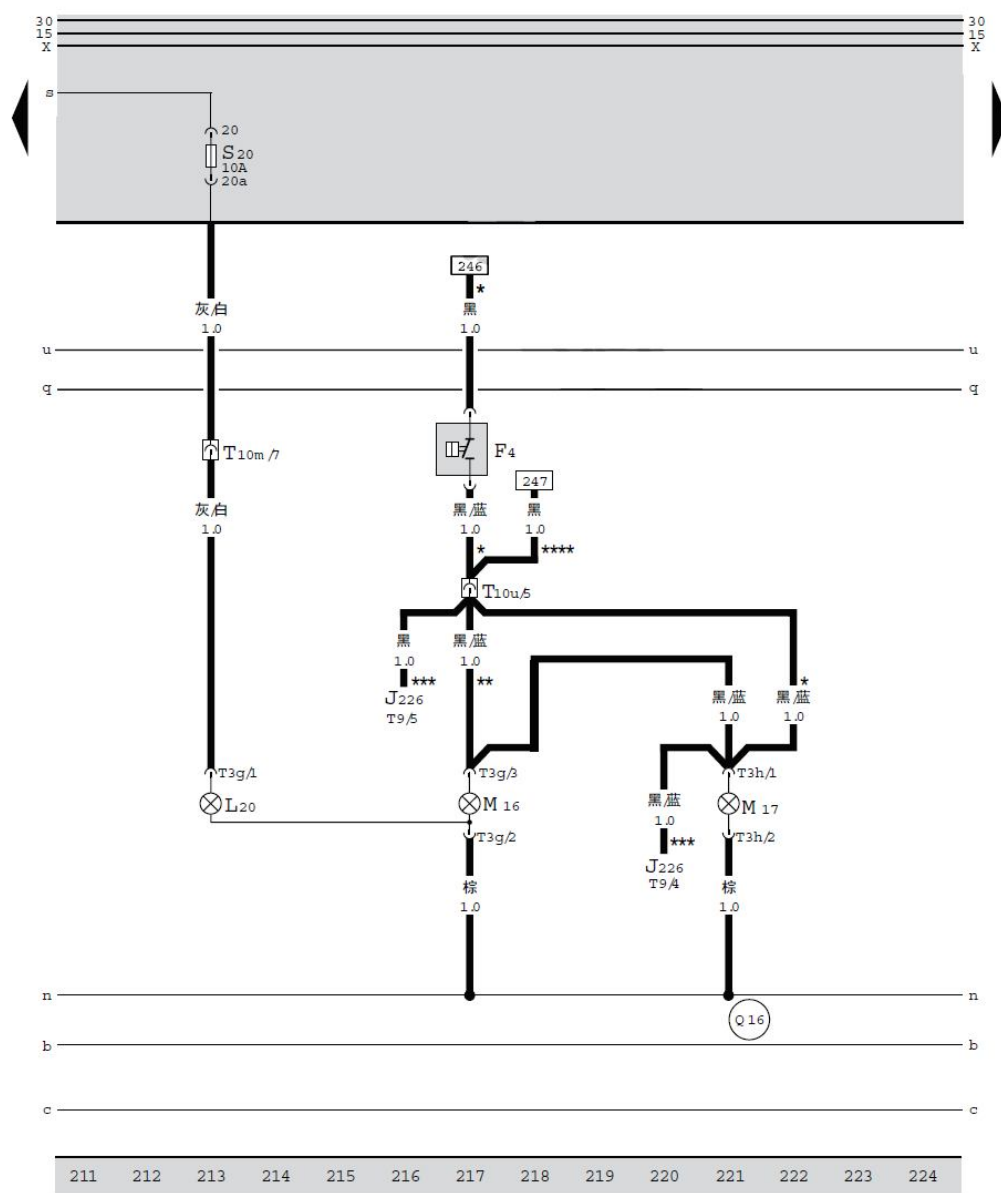


- | | |
|-----|-----------------------------|
| E1 | — 灯光开关，在仪表板左侧中间 |
| E18 | — 雾灯开关，在仪表板左侧中间 |
| E20 | — 开关和仪表照明控制，在仪表板左侧中间 |
| L9 | — 灯光开关照明灯，在灯光开关内 |
| L54 | — 开关和仪表照明控制照明灯，在灯光开关内 |
| T17 | — 17 针插头，黑色，灯光开关插头 |
| 603 | — 正极螺栓连接点 (x)，在继电器 - 保险丝支架上 |
| 604 | — 正极螺栓连接点 (x)，在继电器 - 保险丝支架上 |
| D25 | — 接地连接线，在仪表板线束内 |
| D26 | — 连接线 (58b)，在仪表板线束内 |



雾灯、牌照灯

- L22 — 左前雾灯, 在前保险杠左侧
- L23 — 右前雾灯, 在前保险杠右侧
- S12 — 保险丝 12, 10 安培, 牌照灯、杂物箱照明灯、出租车车顶标志灯泡保险丝, 在继电器 - 保险丝支架上
- S21 — 保险丝 21, 15 安培, 前雾灯保险丝, 在继电器 - 保险丝支架上
- T2ds — 2 针插头, 黑色, 左前雾灯插头
- T2dt — 2 针插头, 黑色, 右前雾灯插头
- T2du — 2 针插头, 黑色, 牌照灯插头
- T2dv — 2 针插头, 黑色, 牌照灯插头
- T10m — 10 针插头, 黑色, 在继电器 - 保险丝支架顶部 (D 号位)
- T10o — 10 针插头, 灰色, 在继电器 - 保险丝支架顶部 (F 号位)
- X — 牌照灯, 在后保险杠中间
- A3 — 连接线, 在发动机舱线束内
- D14 — 连接线, 在仪表板线束内
- Q3 — 接地连接线, 在车身线束内
- Q17 — 连接线, 在车身线束内
- *** — 用于配有发动机标识字母 BTL 的轿车
- **** — 用于配有发动机标识字母 BKT、BKU 的轿车



倒车灯开关、倒车灯、后雾灯

F4 — 倒车灯开关，在变速箱右侧传动法兰上方

J226 — 起动机马达闭锁器和倒车灯继电器，在继电器 - 保险丝支架上 5 号位 (175 继电器)

L20 — 后雾灯，在后行李箱盖左侧

M 16 — 左倒车灯，在后行李箱盖左侧

M 17 — 右倒车灯，在后行李箱盖右侧

S20 — 保险丝 20, 10 安培，后雾灯保险丝，在继电器 - 保险丝支架上

T3g — 3 针插头，黑色，左倒车灯插头

T3h — 3 针插头，黑色，右倒车灯插头

T9 — 9 针插头，黑色，起动机马达闭锁器和倒车灯继电器插头

T10m — 10 针插头，黑色，在继电器 - 保险丝支架顶部 (D 号位)

T10u — 10 针插头，蓝色，在继电器 - 保险丝支架顶部 (L 号位)

Q16 — 接地连接线，在车身线束内

* — 用于配有手动变速箱的轿车

** — 用于出租车车型

*** — 用于配有自动变速箱的轿车

**** — 用于配有发动机标识字母 BTL 的轿车