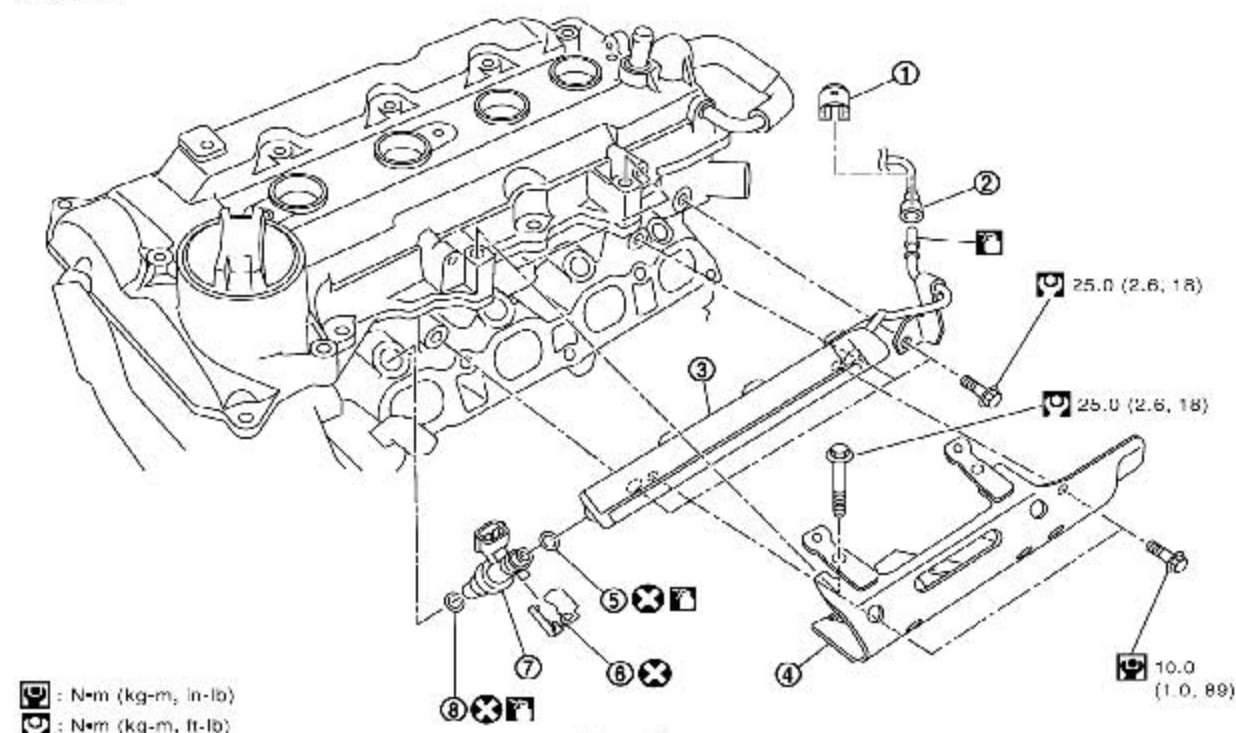


9. 燃油喷射器和油管

9.1 部件

SEC. 164



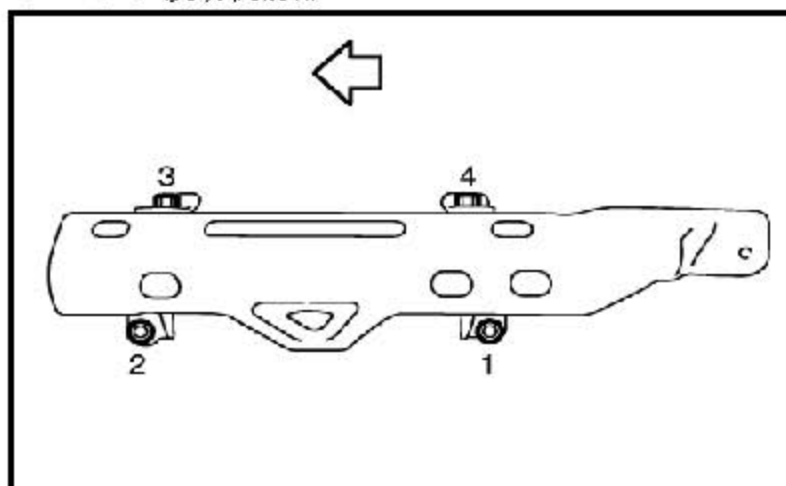
1. 快速接头盖	2. 进油软管	3. 油管
4. 油管保护装置	5. O 形圈 (黑色)	6. 卡子
7. 燃油喷射器	8. O 形圈 (绿色)	

9.2 拆卸


1). 拆下进气歧管。

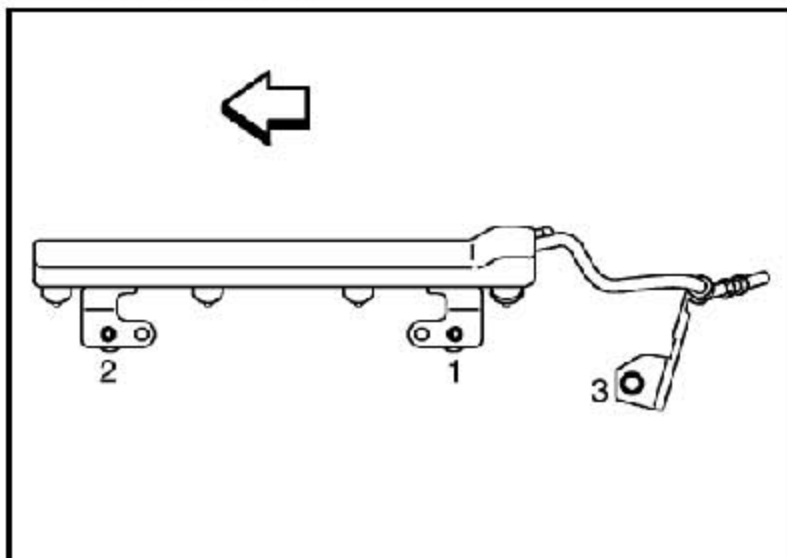
2). 拆下油管保护装置。

- 按图中所示的相反顺序松开螺栓。
- ←：发动机前部



3). 拆下燃油喷射器和油管总成。

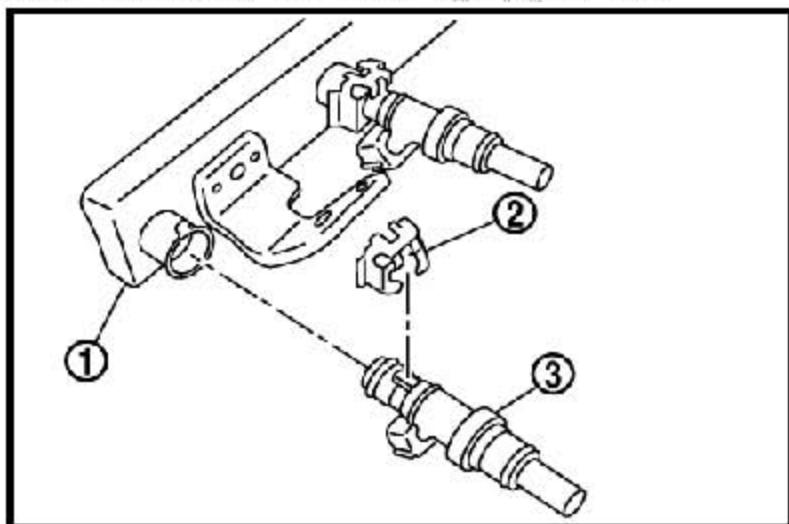
- 按图中所示的相反顺序松开螺栓。
- ：发动机前部



注意：

- 拆卸时注意避免与燃油喷射器相干涉。
- 使用抹布吸收从油管里泄漏的燃油。

4). 按以下步骤从油管（1）上拆下燃油喷射器（3）。



A). 打开并拆下卡箍（2）。

B). 从油管中笔直拉出燃油喷射器。

注意：

- 注意残留在油管里的燃油泄漏。
- 注意不要损坏燃油喷射器的喷嘴。
- 切勿将其跌落或击打。
- 不要分解。

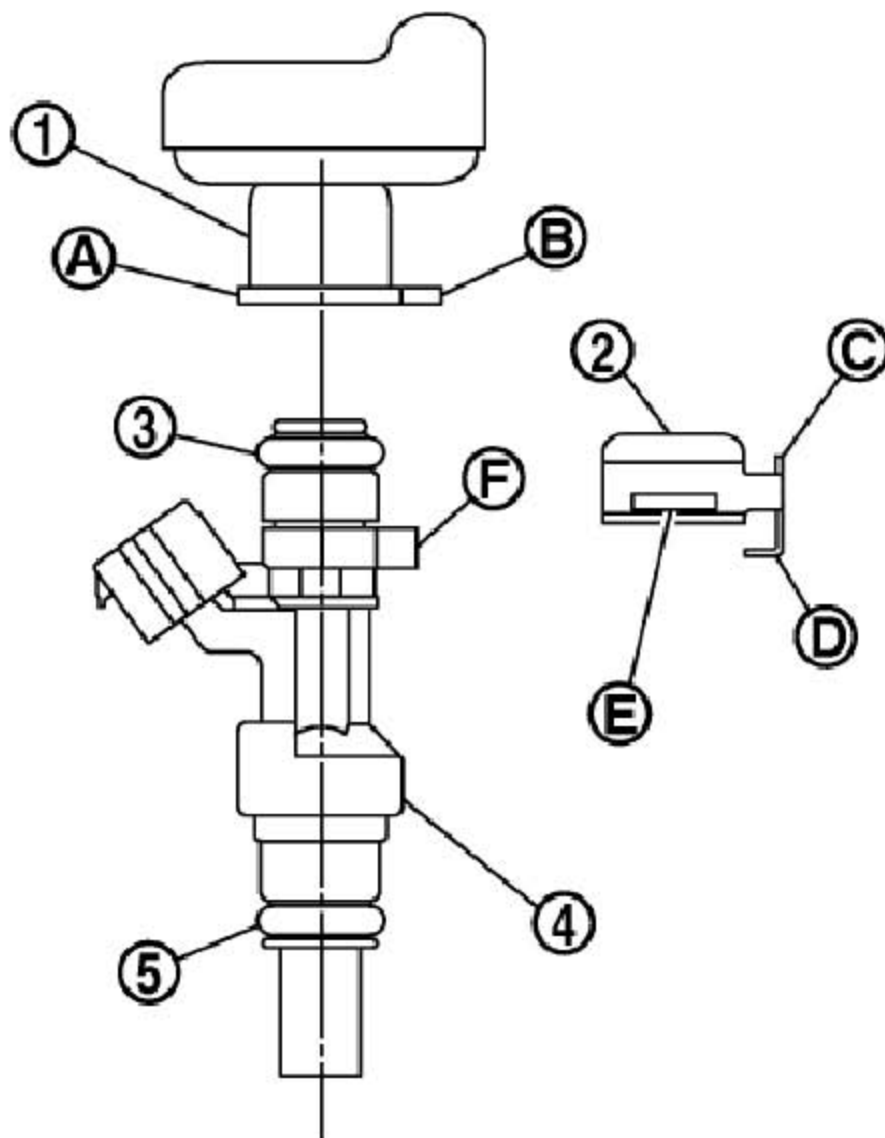
9.3 安装

1). 在燃油喷射器上安装新 O 形圈时, 请注意以下事项:

注意:

- 上下 O 形圈不同。不要混淆它们。
- 油管侧: 黑色
- 喷嘴侧: 绿色
- 请徒手安装 O 形圈。(不要带手套)
- 使用机油润滑 O 形圈。
- 不要用溶剂清洗 O 形圈。
- 确认 O 形圈及其配合件上没有异物。
- 安装 O 形圈时, 注意不要让工具或指甲刮伤它。并且注意不要扭曲或拉伸 O 形圈。
- 如果 O 形圈在安装时已刮伤, 不要快速将其插入油管。
- 将 O 形圈笔直插入油管。不要偏离或扭曲它。

2). 按下列步骤在油管 (1) 上安装燃油喷射器 (4)。



A). 将卡箍 (2) 插入燃油喷射器的卡箍固定槽内。

- 将卡箍切口 (D) 插入燃油喷射器的突出部位 (F)。

注意:


- 每次都要更换新卡箍。
- 确认卡箍没有和 O 形圈相干涉。如果相干涉, 更换 O 形圈。

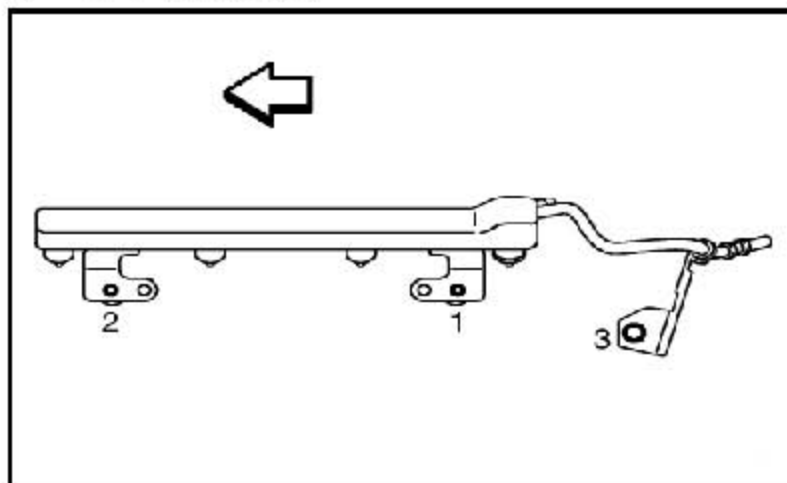
B). 将燃油喷射器插入已安装卡箍的油管。

- 确认插入方向和轴线对齐。
- 将卡箍切口 (C) 插入油管的突出部位 (B)。
- 确认油管法兰 (A) 在卡箍法兰上的固定沟槽 (E) 安装牢固。

C). 确认燃油喷射器不会转动或脱落, 安装完成。

3). 在气缸盖上安装油管和燃油喷射器总成。


- 按图中所示的数字顺序拧紧螺栓。
- : 发动机前部

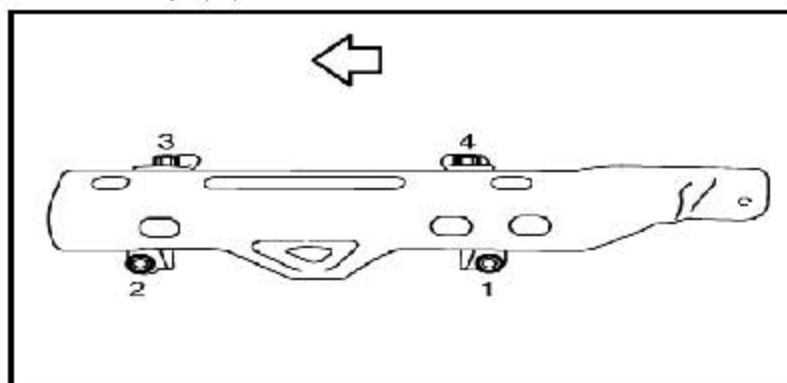


注意:

- 注意不要让喷油嘴尖端接触到其他零件。

4). 安装油管保护装置。

- 按图中所示的数字顺序拧紧螺栓。
- : 发动机前部



- 5). 安装进气歧管。
- 6). 按照与拆卸相反的顺序安装。

LAUNCH