

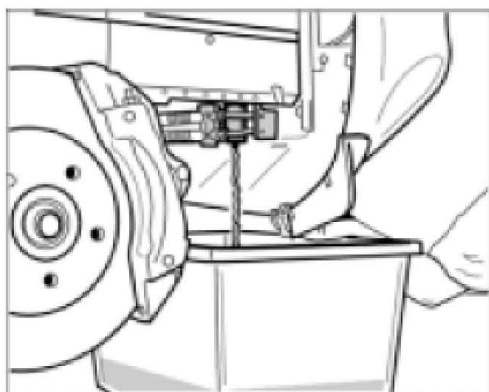
## 9. 拆卸和安装冷却液温度传感器

### 9.1 说明

位置	说明	类型	基本值	公差 1	公差 2
冷却液温度传感器	更换密封圈	拧紧力矩	30 Nm		

### 9.2 准备工作

- 1). 完全放出冷却液。

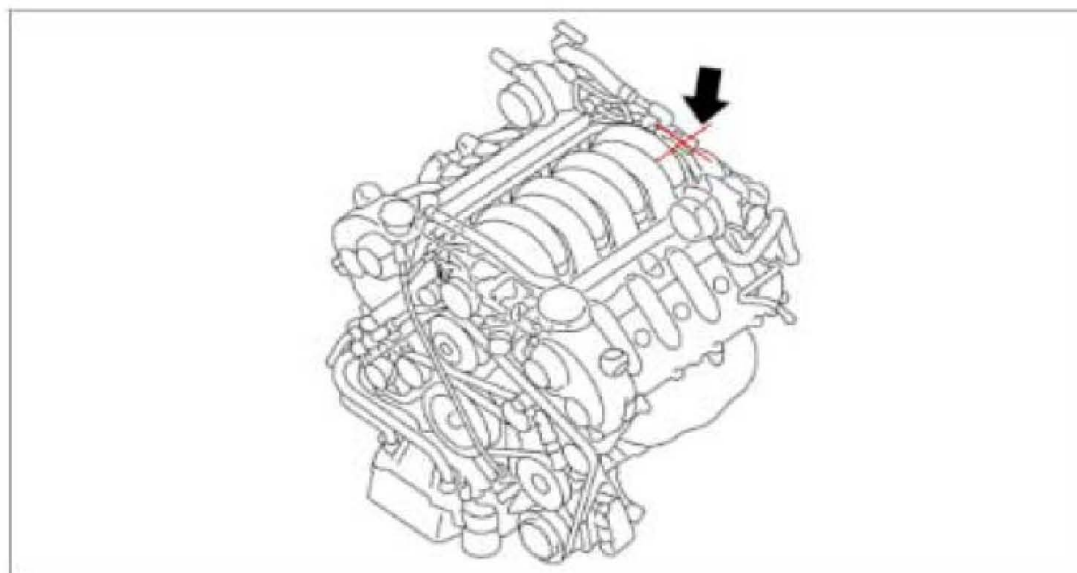


排空冷却液

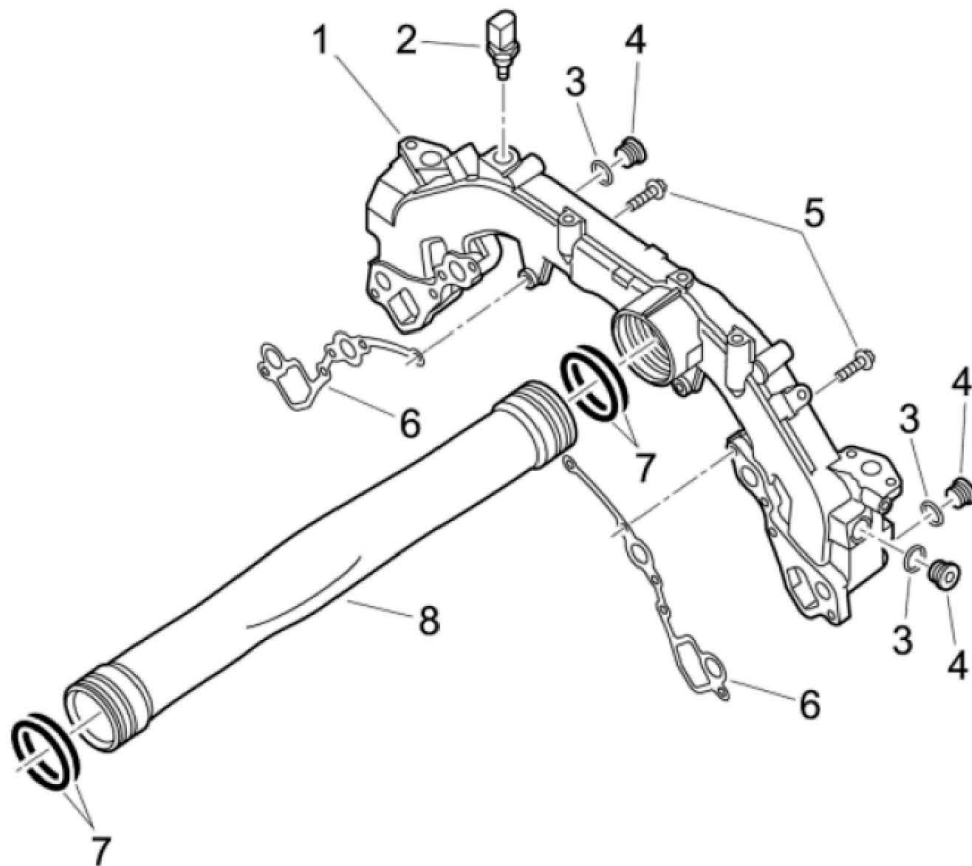
- 2). 拆下进气分配器

### 9.3 信息

部件概图



冷却液温度传感器的安装位置



部件概图

- 1 - 分配器管
- 2 - 冷却液温度传感器（拆卸时，收集溢出的冷却液；安装时，更换密封圈）
- 3 - 密封圈（安装时进行更换）
- 4 - 3 个螺塞，M16x1（拆卸时，收集溢出的冷却液；安装时，更换密封圈）
- 5 - 10 颗六角凹头螺栓 M6x25
- 6 - 2 个分配器管的密封件（安装时，清洁密封表面并更换密封件）
- 7 - 4 个密封圈（安装时，用 Klüber Syntheso GLEP 1 润滑）
- 8 - 下部冷却水管

## 9.4 拆卸冷却液温度传感器



注意

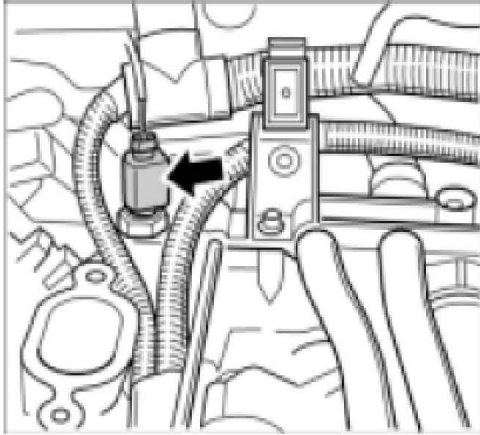
### 谨防中毒！

- 冷却液添加剂和清洁液体均有毒。
- 切勿吞入冷却液添加剂和清洁液体。
- 工作时不要吃任何食物或饮用任何饮料（有可能会与有毒液体混合）。
- 如果吞入，请遵照容器上的警告信息并就医。如有必要，请向医生出示包装上的警告信息。

**注意****谨防被高温冷却液烫伤！**

- 切勿在冷却系统处于高温状态时将其打开。溢出的冷却液可能会非常热，会导致烫伤。
- 打开冷却系统前，必须将其压力降低。
- 使发动机冷却。

1). 拔掉冷却液温度传感器的电缆插头-箭头-。

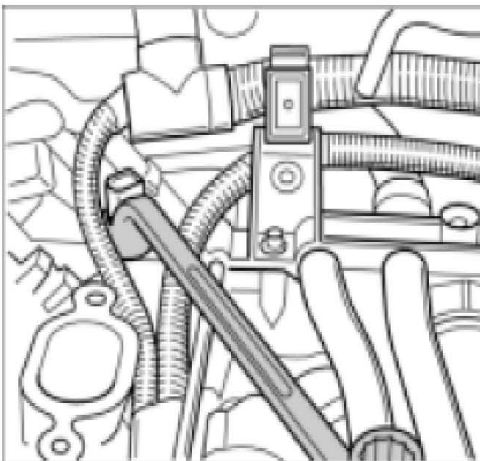


冷却液温度传感器的电缆插头

**笔记**

- 即使冷却液已完全排放，冷却液也会从冷却液温度传感器的开孔中溢出！

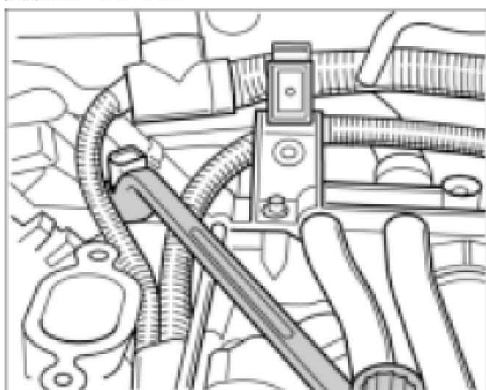
2). 使用梅花扳手(a/f 22) 旋开冷却液温度传感器-参见图片-。吸附溢出的冷却液。



旋开冷却液温度传感器

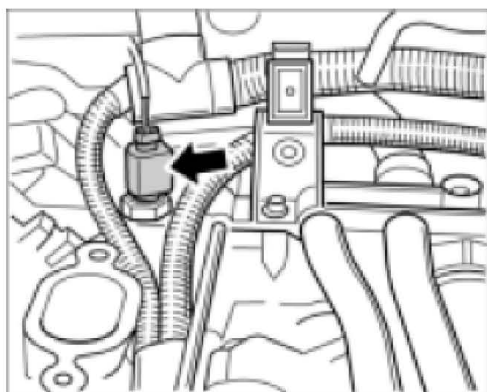
## 9.5 安装冷却液温度传感器

- 1). 清洁密封面并使用新的密封圈将冷却液温度传感器拧入分配器管中。⇒ 拧紧力矩：30 Nm



拧入冷却液温度传感器

- 2). 重新安装电缆插头-箭头-。



温度传感器的电缆插头

- 3). 安装进气分配器。
- 4). 将冷却液完全加满，并给系统放气。