

# P0122节气门信号电路对地短路故障解析

## 故障码说明：

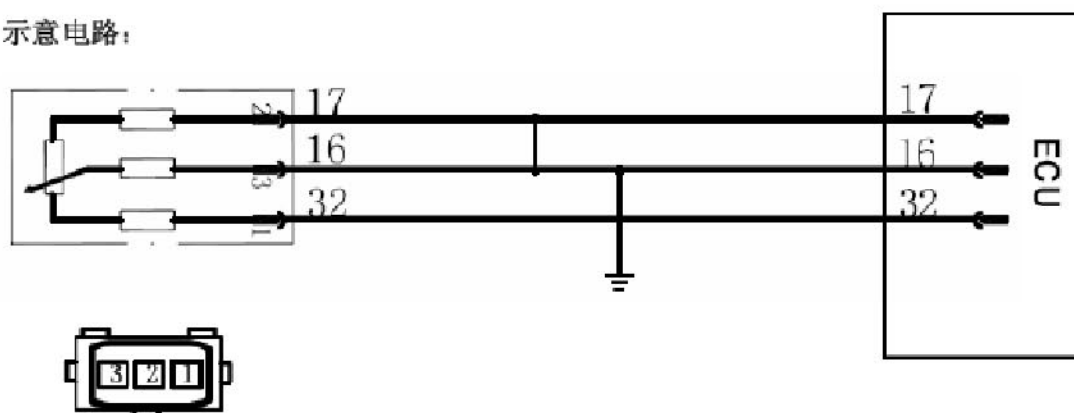
DTC	说明
P0122	节气门信号电路对地短路

## 故障码分析：

1). 系统对节气门位置传感器信号电路电压进行连续的监测，当电压符合对地短路模式的电压时，判断为对地短路故障。

2). 电路简图：

示意电路：



## 故障码诊断流程:

需要的设备: (有EOBD 功能诊断仪、数字式多用表、正确的电路连接图)

步骤一: 使用诊断仪读 故障信息内容

读取结果一		读取结果二	
故障灯亮	有故障代码	故障灯灭	有故障代码
	P0122		P0122
维修提示: 故障已经被确认可能存在以下问题 1). ECU 16 号脚与17 号之间的电路短路 2). ECU 16 号脚与第之间短路		维修提示: 故障未被最终确认, 可能结冰已经融化检查以下项目 1). ECU 16 号脚与17 号之间的电阻 2). ECU 16 号脚与地之间的电阻	