

# SUZUKI 如何测试说明

## 目录

1. 术语说明.....	1
2. 文档简介.....	1
2.1 文档说明.....	1
2.2 适用范围.....	1
2.3 注意事项.....	1
3. 文档内容.....	1
3.1 内容描述.....	1
3.1.1 诊断座类型及协议类型.....	1
3.1.2 产品类型及接头选择.....	2
3.1.3 软件菜单的划分和选择.....	2

LAUNCH

## 1. 术语说明

- 1) .PCM:动力控制模块（俗称发动机系统）
- 2) .RCM:辅助限制控制模块（俗称安全气囊）
- 3) .ABS/TCS:防抱死制动模块/牵引力控制系统
- 4) .ICM:仪表控制模块
- 5) .TPMS:轮胎压力监测系统
- 6) .SSPS:速度感应式动力转向系统
- 7) .HVAC:供热通风与空气调节
- 8) .BCM:车身控制模块
- 9) .ESP:车身电子稳定系统

## 2. 文档简介

### 2.1 文档说明

使用该文档可以详细了解如何使用 SUZUKI 诊断软件测试除重卡外的全部铃木车型。

### 2.2 适用范围

日本市场、北美市场及非北美市场软件包含的全部铃木车型。

### 2.3 注意事项

暂时不能使用 SUZUKI 软件测试铃木重型车或卡车。

## 3. 文档内容

### 3.1 内容描述

#### 3.1.1 诊断座类型及协议类型

铃木车型多以 16pin 诊断座为主，见图 2-1-1。协议类型包括 KWP (fast & address)、CAN (single & double)、ISO、DENSO 等。

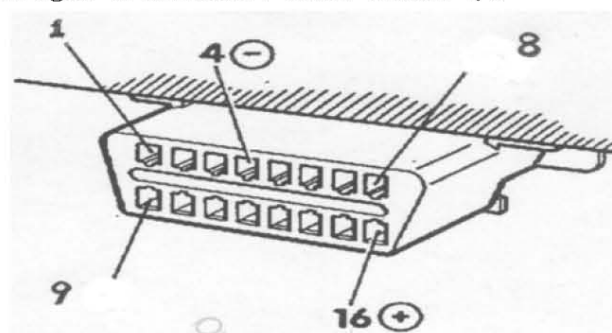


图 2-1-1 诊断座类型

### 3.1.2 产品类型及接头选择

- 1) .X431 产品（建议统一使用 SUPER 16 接头）
  - A) .CANBUS 协议需要使用 CANBUS II 或 SUPER 16 接头
  - B) .非 CANBUS 协议需要使用 OBD II -16C 接头或 SUPER 16 接头（不能使用 SMART OBD 16 接头）
- 2) .GX3/MASTER/NCP/3G/GDS/X431 IV 产品
  - A) .统一使用 SMART OBDII-16E 接头。
- 3) .DIAGUN 产品
  - A) .16PIN 诊断座，使用 DIAGUN 接头。
- 4) .Diagun III/X431 Pad
  - A) .使用 DBSCar 接头。

### 3.1.3 软件菜单的划分和选择

- 1) .软件菜单的划分。
  - A) .铃木软件，按市场可划分为 Japanese Market 和 Other than Japan.（见图 2-1-3-1.）其中 Other than Japan 又分为 North American 和 Other than North American 两个区域。（见图 2-1-3-2.）

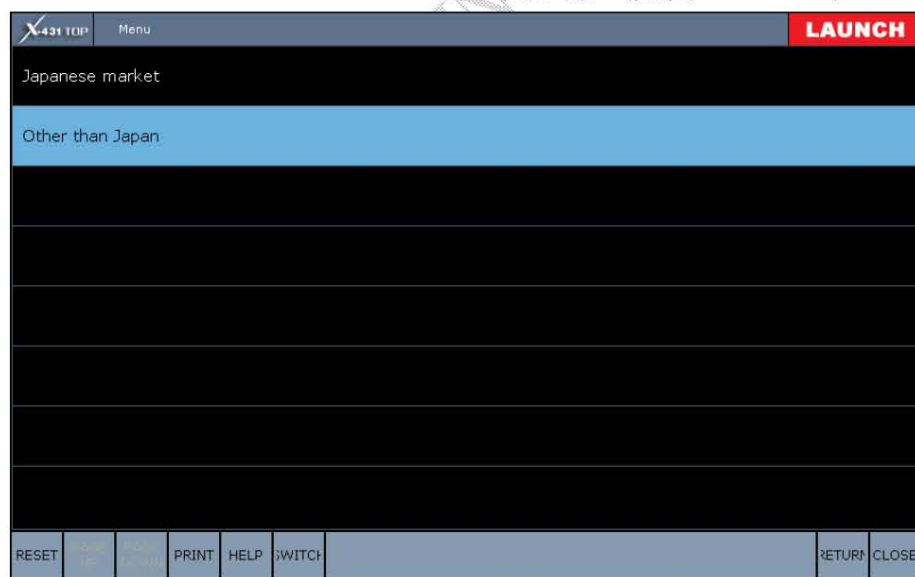


图 2-1-3-1 车型区域划分菜单

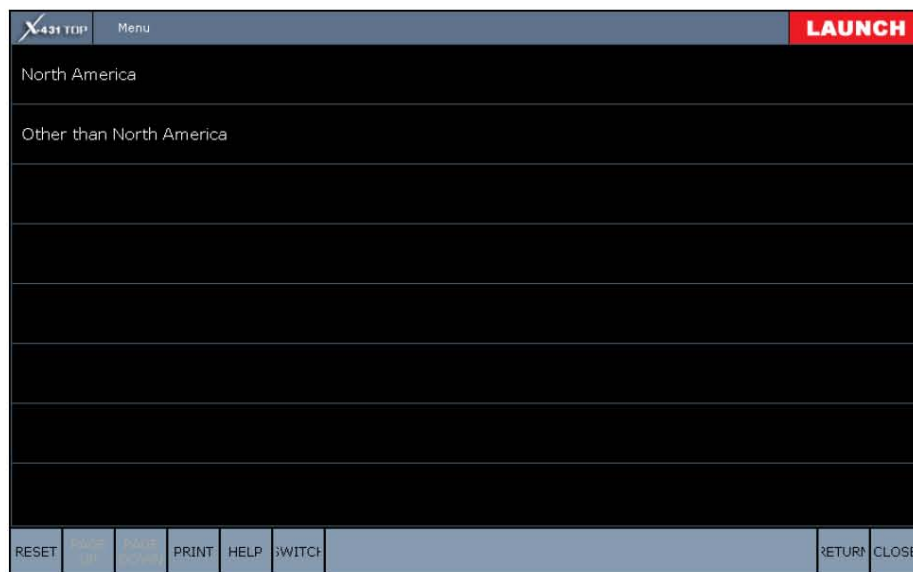
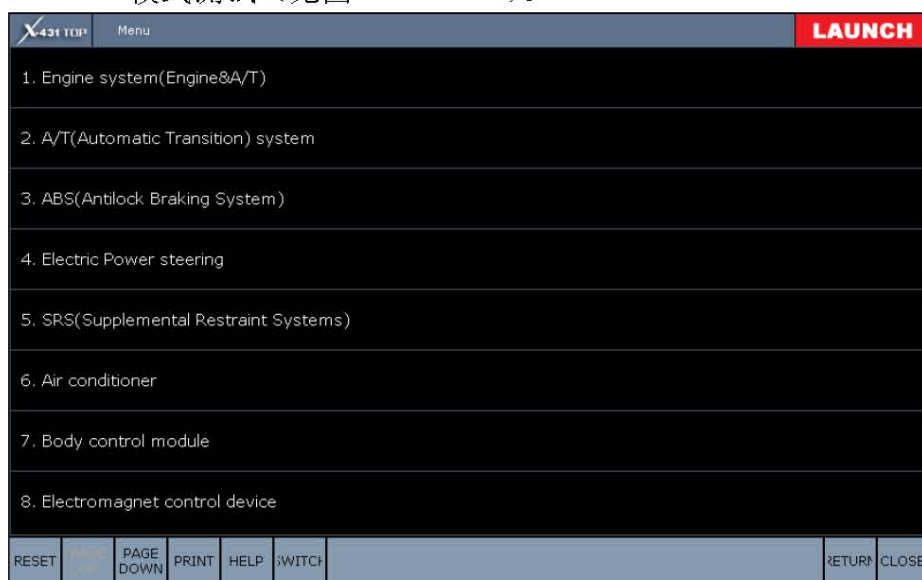


图 2-1-3-2 非日本市场的划分菜单

2) . 软件菜单的选择。

B) . Japanese Market (见图 2-1-3-2-1) 的进入方式为ID 搜索方式进入。选择不同的模块后，系统自动搜索车辆进入 ID，如果此 ID 软件已经开发，则显示 ID(见图 2-1-3-2-3)，单击【确认】后可正常显示可用功能(2-1-3-2-4)。如果软件未开发，则软件给出提示框(见图 2-1-3-2-5)，请将此内容保存，并提交给经销商，我们将尽快开发此 ID 的功能。

**注意：**软件在进入的同时会给出新老模式的选择，此处的 old 是早期开发，请使用 new 模式进行测试。如果 new 模式没有，或者车型较老可以用 old 模式测试（见图 2-1-3-2-2）。



见图 2-1-3-2-1 Japanese Market 模块选择菜单

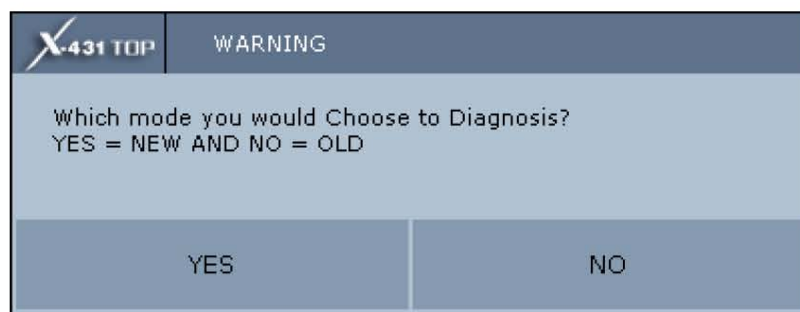


图 2-1-3-2-2 新老模式选择提示框

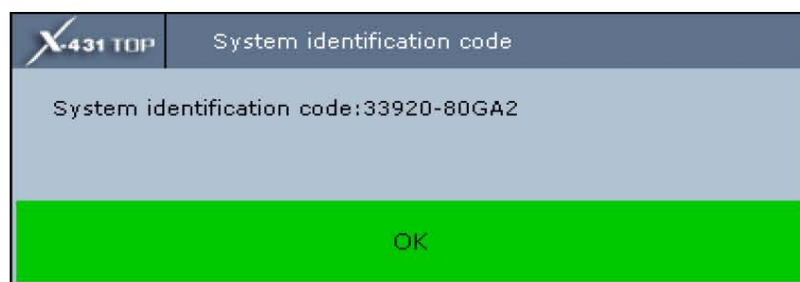


图 2-1-3-2-3 本车型的进入 ID



图 2-1-3-2-4 功能选择菜单

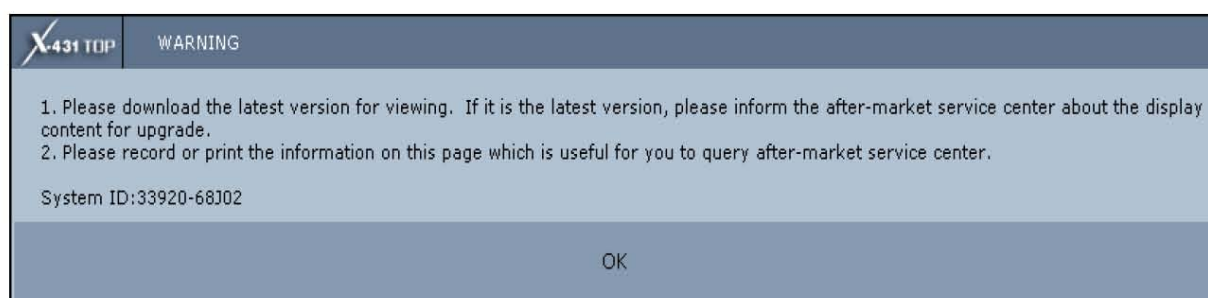


图 2-1-3-2-5 未开发 ID 的提示信息

B) .Other than Japan (见图 2-1-3-2-6、图 2-1-3-2-7) 的进入方式为按车型年款等菜单详细选择进入。请按照车辆的实际类型及模块进行选择测试。

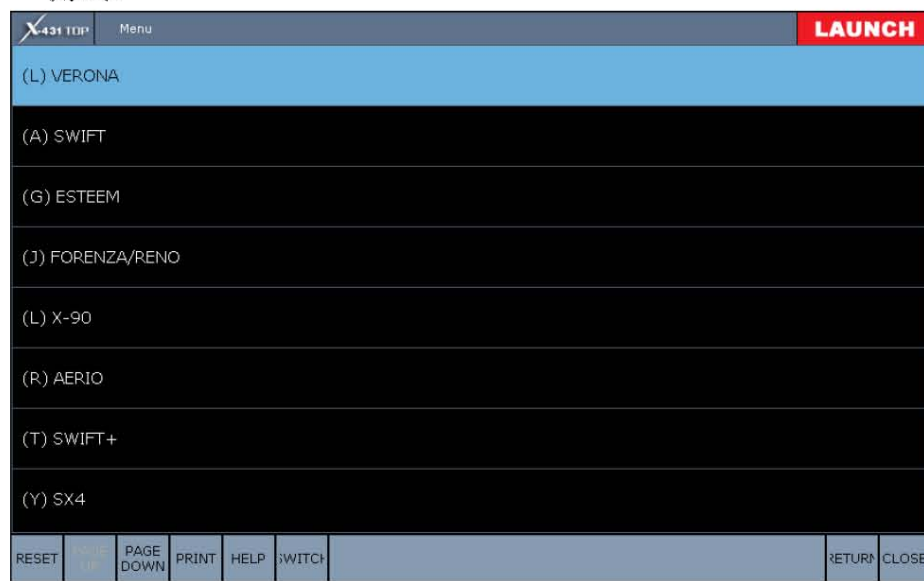


图 2-1-3-2-6 North American 菜单

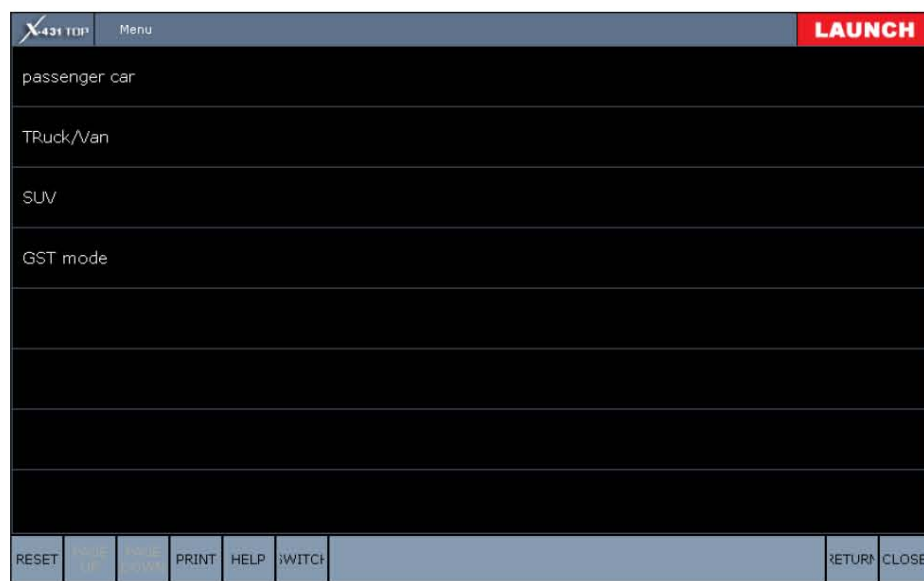


图 2-1-3-2-7 Other than North American 菜单