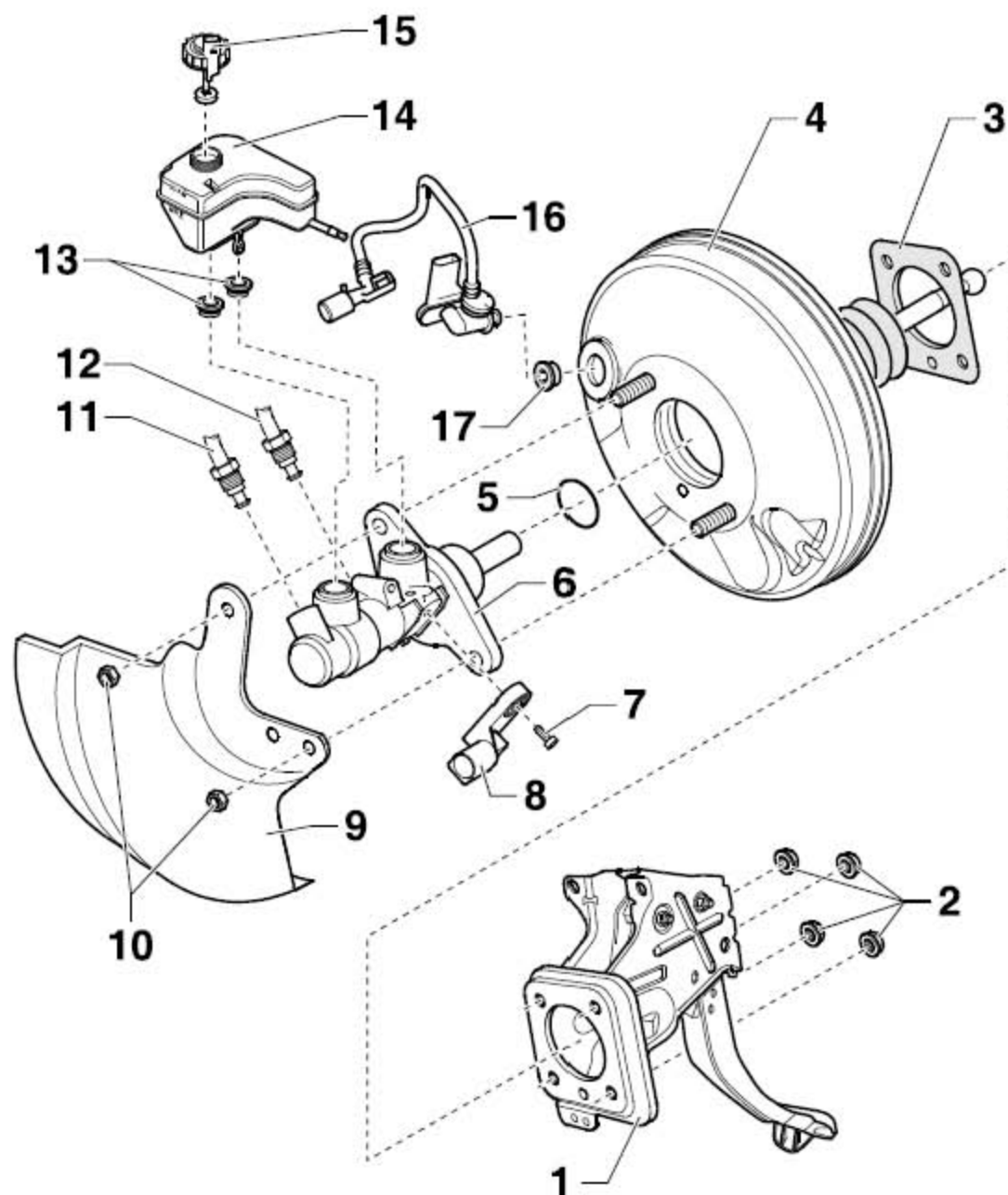


## 17 装配概述 - 制动助力器/ 制动主缸

### 提示

只能使用新的制动液。注意制动液储液罐上的标签！



1). 踏板机构

2). 六角螺母(M8,25 Nm,自锁式,每次拆卸后更换,首先拧紧底部左侧,随后再拧紧顶部右侧)

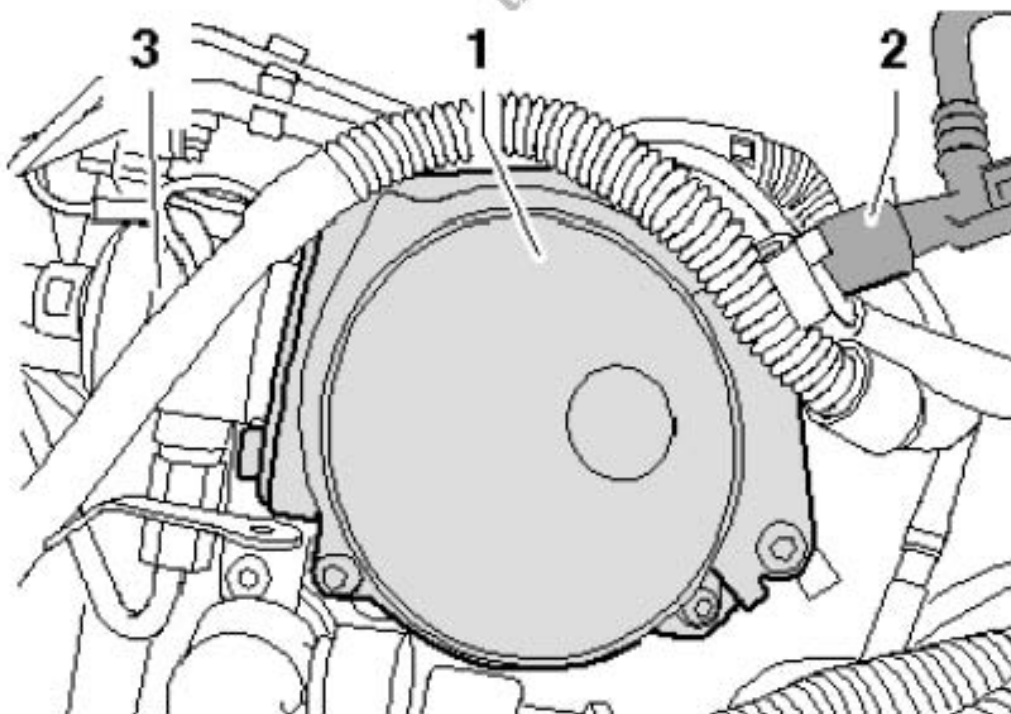
- 3). 密封圈(用于制动助力器)
- 4). 制动助力器(汽油发动机从进气管获得所需的真空)
- 5). 密封圈
- 6). 制动主缸(不能维修, 如果发生故障, 整个更换)
- 7). Torx 螺栓(8 Nm)
- 8). 制动灯开关 - F-
- 9). 隔热板
- 10). 六角螺母(M8, 25 Nm, 自锁式, 在每次拆卸后更换)
- 11). 制动管路(14 Nm, 从制动主缸的浮动活塞回路至液压单元)
- 12). 制动管路(14 Nm, 从制动主缸的推杆活塞回路至液压单元)
- 13). 密封塞
- 14). 制动液储液罐
- 15). 密封盖
- 16). 真空软管(配有 HBV 装备的车辆上带止回阀且装有真空传感器 - G608-)
- 17). 密封塞

## 17.1 制动助力器真空泵

### 注意:

不得拆分。

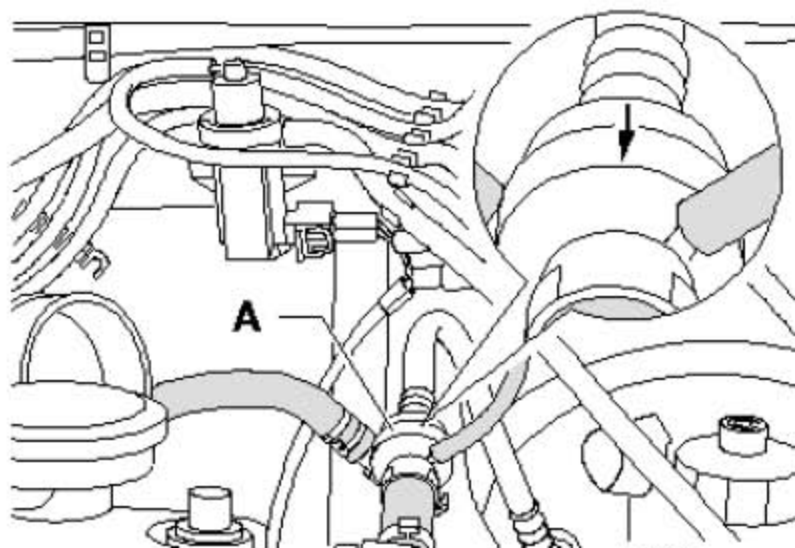
- a). (下图 1 所示)真空泵
- b). (下图 1 所示)真空软管 (至带止回阀的制动助力器)
- c). (下图 1 所示)高压泵



## 17.2 检查止回阀

- 1). 止回阀(下图 A 所示) 必须沿箭头方向通气。
- 2). 止回阀必须沿相反方向关闭。

**注意正确的安装位置!**



## 17.3 拆卸和安装真空传感器 - G608-

- 1). 拆下发动机罩盖。
- 2). 将真空软管连同真空传感器 - G608- 从制动助力器中拔出。
- 3). 用钳子(下图 1 所示) 松开卡子。
- 4). 小心地撬出真空传感器 - G608- (下图 2 所示)。

